

# Vitek®

## ИНСТРУКЦИЯ ПО ЭКСПЛУАТАЦИИ MANUAL INSTRUCTION

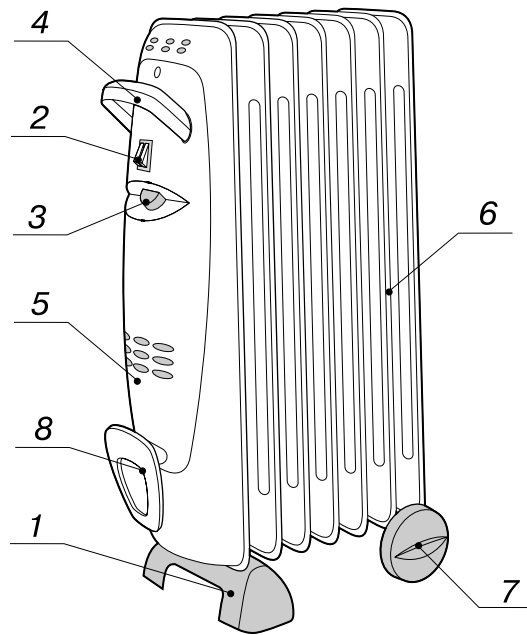
**OIL FILLED RADIATOR**

**МАСЛЯНЫЙ  
ОБОГРЕВАТЕЛЬ**



**МОДЕЛЬ VT-1716**

## ENGLISH



## FEATURES OF THE RADIATOR

1. Foot rest
2. Switch control
3. Thermostat control
4. Carry handle
5. Cowling
6. Radiator body
7. Wheels
8. Power cable plate

## РУССКИЙ

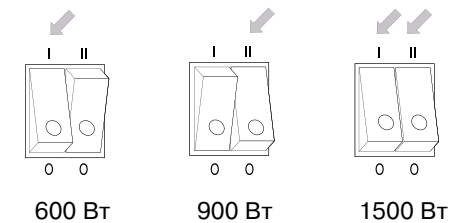
5. Соедините выступы детали 1 с выемками на основании радиатора и закрепите с помощью винта.
6. Соедините выступы ножки радиатора с выемками на противоположной стороне основания радиатора до щелчка и закрепите ножку винтом.
7. Поставьте обогреватель на основание.

## ПОДКЛЮЧЕНИЕ ПИТАНИЯ

Перед тем, как вставить вилку в розетку, необходимо убедиться, что напряжение Вашей сети соответствует значению, указанному на маркировке прибора, и что розетка и линия питания электроэнергией способны выдержать эту нагрузку. Подключайте обогреватель только к розеткам с надежной системой заземления.

## ВКЛЮЧЕНИЕ

Вставьте вилку в розетку. Поверните регулятор термостата (3) по часовой стрелке, в максимальное положение до упора. Включите обогреватель при помощи одного или двух переключателей (2) (при этом на переключателях загорятся индикаторы работы):



## РЕГУЛИРОВКА ТЕРМОСТАТА

Когда температура в помещении достигнет необходимого значения, необходимо медленно повернуть регулятор термостата (3) против часовой стрелки до выключения индикаторов. Установленная таким образом температура будет автоматически поддерживаться термостатом. Так как Ваш прибор имеет два переключателя температуры (2), то в переходное время года или же в не очень холодные дни можно выбирать промежуточную мощность, а не максимальную, что позволит сэкономить электроэнергию.

## ОБСЛУЖИВАНИЕ И ЧИСТКА

1. Регулярно очищайте обогреватель, чтобы избежать скопления пыли на его поверхности.
2. Отключите обогреватель от сети, дайте ему остыть, а затем протрите мягкой влажной тканью. Не используйте моющие средства или абразивы.
3. Не допускайте контакта обогревателя с острыми предметами, во избежание повреждений покрытия и появления ржавчины.

## СПЕЦИФИКАЦИЯ

Питание	230 В ~ 50 Гц
Максимальная мощность	600/900/1500 Вт

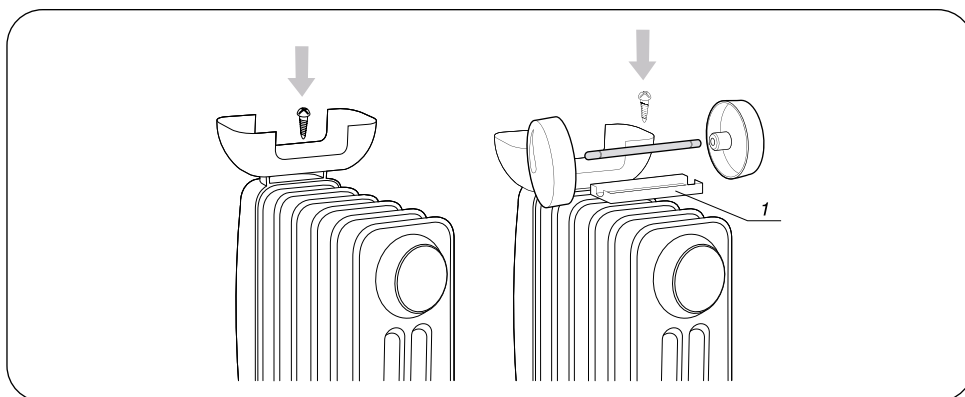
**СРОК СЛУЖБЫ ОБОГРЕВАТЕЛЯ НЕ МЕНЕЕ 5-Х ЛЕТ**

## РУССКИЙ

### МЕРЫ ПРЕДОСТОРОЖНОСТИ

1. Внимательно прочитайте инструкцию перед сборкой и эксплуатацией прибора.
2. Не пользуйтесь обогревателем вблизи ванн, душа, раковин или бассейнов.
3. Не используйте радиатор для сушки белья, не кладите кабель питания на горячие элементы.
4. Используйте обогреватель только в вертикальном положении.
5. Не ставьте прибор непосредственно под фиксированной розеткой питания.
6. Ни в коем случае не накрывайте радиатор во время работы, так как это приведет к опасному повышению его температуры.
7. Чтобы избежать риска удара током:
  - а) Отключайте вилку от розетки, если Вы не используете прибор.
  - б) Не используйте радиатор с поврежденным шнуром или с другими повреждениями. Обратитесь к специалисту по ремонту бытовой техники.
8. Не оставляйте детей без наблюдения рядом с работающим прибором.
9. Оставляйте вокруг прибора свободное расстояние: по бокам - 20 см, сверху - 50 см.
10. Перед чисткой отключайте прибор от сети.
11. При выключении сетевого шнура не вытягивайте вилку из розетки, держась за шнур.
12. Храните прибор в прохладном сухом месте.
13. Обогреватель оснащен евровилкой, которая может быть включена только в евrorозетку.
14. Если шнур поврежден, его замену должен осуществлять только квалифицированный электрик. Не пытайтесь ремонтировать радиатор самостоятельно.

### СБОРКА

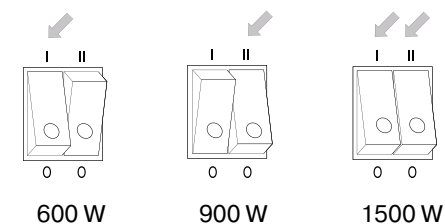


1. Вставьте ось в колесо до щелчка.
2. Установите ось на деталь 1.
3. Закрепите второе колесо на основании оси до упора.
4. Переверните обогреватель вверх ногами, и поставьте его на мягкую поверхность, чтобы не повредить защитное покрытие.

## ENGLISH

### OPERATING INSTRUCTIONS AND WARNINGS

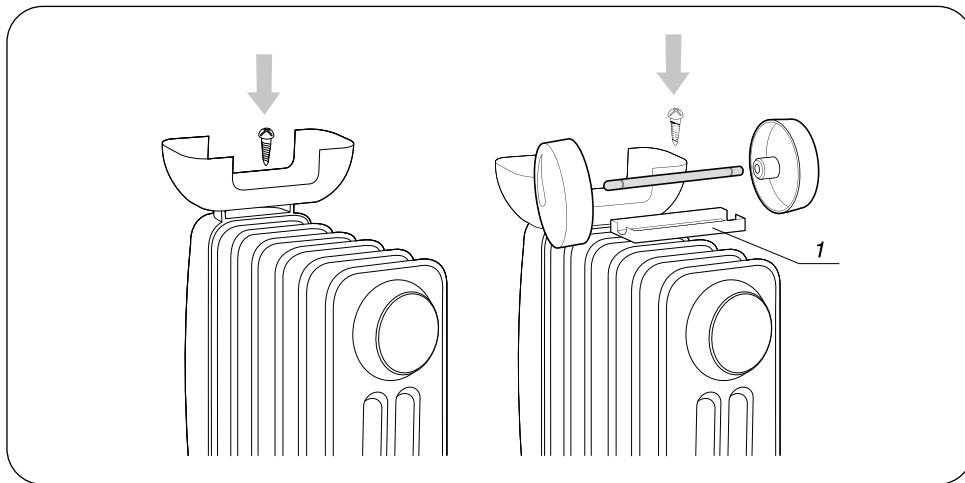
- For safety reasons, remember to connect this apparatus to an earthed socket.
- The apparatus should only be used with the wheel supports mounted.
- Before connecting the apparatus to the mains, make sure that the voltage corresponds to that indicated on the characteristics plate.
- The switch should be in the OFF position both when plugging in as well as unplugging.
- When disconnecting the plug, never pull on the cable.
- Never place below an electrical socket.
- NEVER PLACE THE APPARATUS NEAR TO THE BATH, SHOWER OR SWIMMING POOL
- NEVER IMMERSE THE APPARATUS IN WATER.
- Unplug the plug from the socket when not in use;
- In the case of deterioration on the connection cable, this should be replaced by a qualified person.
- Keep the apparatus far away from flammable materials (curtains, mats, etc.).
- The radiator contains a specific quantity of oil. In case of a break down; get in touch with your Technical Service.
- When throwing this apparatus away, the relative regulations concerning the disposal of oil should be observed.
- NEVER COVER the apparatus, nor place it close to inflammable materials. DANGER OF FIRE.
- Once connected up, the desired power is selected with the switch.



- For regulating the thermostat, this is done in the following way:
  - Turn the control in a clockwise direction until it reaches a stop.
  - When the room reaches the desired temperature, slowly turn the control in an ANTI-CLOCKWISE direction until the apparatus switches itself off.
  - The thermostat will switch itself on and off automatically, maintaining the temperature at the chosen values.
- The apparatus has a front mounted cable coiler where the feed cable can be wound up for storage, nevertheless, the apparatus should only be plugged in with the cable fully unwound.

## ENGLISH

## РУССКИЙ

**WHEELSET/FRONT SUPPORT ASSEMBLY**

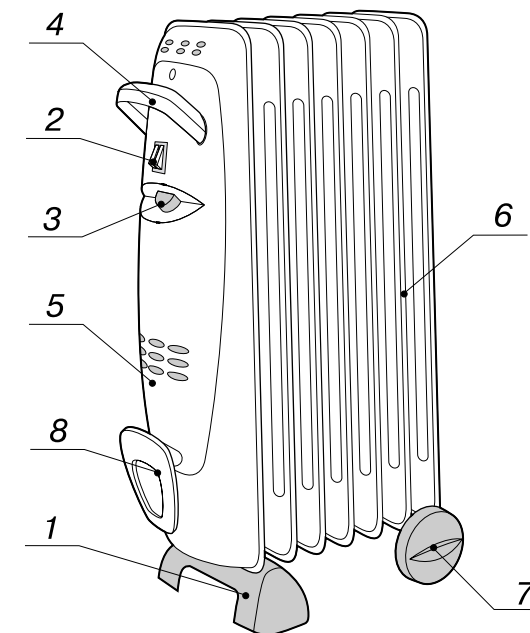
Place the radiator upside down. Locate the front, support onto its placement, attaching it by means of one of the screws supplied for such. Introduce the wheels onto both ends for the metal spindle until a locking "click" is heard. Locate the WHEEL-COVER-SPINDLE into its placement, proceeding to attach in the same way as in the previous case.

THE MANUFACTURER DECLINES ANY LIABILITY IF THE INSTRUCTIONS FOR THE INSTALLATION, MAINTENANCE AND USE ARE NOT FOLLOWED.

**SPECIFICATION**

POWER REQUIREMENT	230 V ~ 50 Hz
POWER	600/900/1500 W

**SERVICE LIFE OF THE RADIATOR NOT LESS THAN 5 YEARS**

**ЭЛЕМЕНТЫ РАДИАТОРА**

1. Ножка радиатора
2. Переключатели температуры
3. Регулятор термостата
4. Ручка радиатора
5. Боковая панель радиатора
6. 7-секционный корпус радиатора
7. Колесо
8. Катушка для намотки сетевого шнура