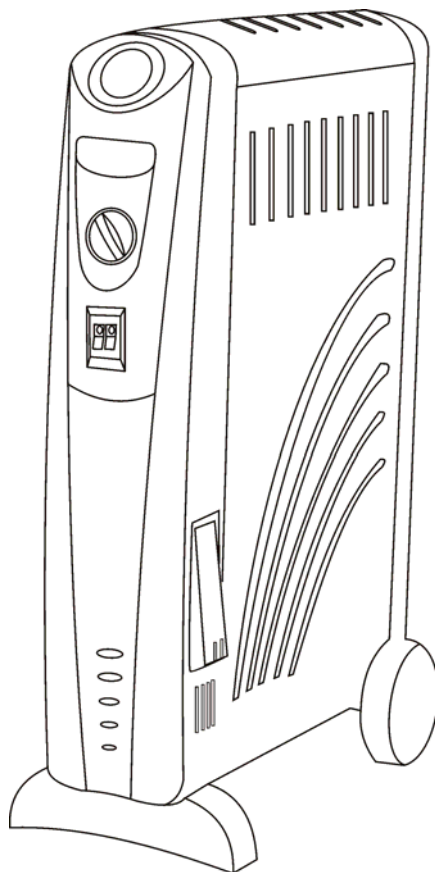
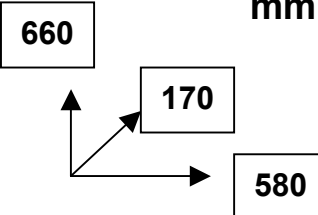


GB	OIL HEATER	4
RU	МАСЛЯНЫЙ РАДИАТОР	5
CZ	OLEJOVÝ RADIÁTOR	7
BG	МАСЛЕН РАДИАТОР	8
PL	GRZEJNIK OLEJOWY	10
RO	RADIATOR CU ULEI	11
UA	МАСЛЯНИЙ РАДИАТОР	13
SCG	РАДИЈАТОР	15
EST	ÕLIRADIATOR	16
LV	EĻĻAS RADIATORS	18
LT	ALIJENIAI RADIATORIAI	19
H	OLAJOS FŰTŐTEST	20
KZ	МАЙЛЫ РАДИАТОРЫ	22

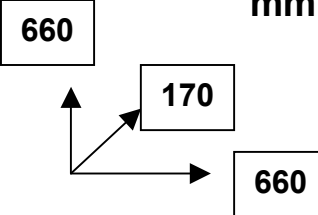


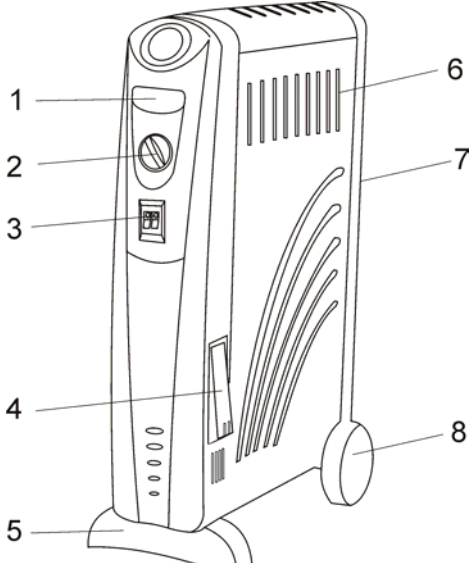
<p>GB DESCRIPTION</p> <ol style="list-style-type: none"> 1. Integrated handle 2. Thermostat 3. Power switches with indicator lights 4. Cord storage compartment 5. Base 6. Fins 7. Humidifier 8. Wheel 	<p>RUS УСТРОЙСТВО ИЗДЕЛИЯ</p> <ol style="list-style-type: none"> 1. Встроенная ручка 2. Терморегулятор 3. Регулятор мощности со световым индикатором 4. Отсек для хранения электрошнура 5. Основание 6. Нагревательные секции радиатора 7. Увлажнитель воздуха 8. Колеса
<p>CZ POPIS</p> <ol style="list-style-type: none"> 1. Integrovaná rukojeť 2. Regulátor teploty 3. Regulátor výkonu se světelnou kontrolkou 4. Schránka na elektrický kabel 5. Základna 6. Ohřívací články radiátoru 7. Zvlhčovač vzduchu 8. Kolečka 	<p>BG ОПИСАНИЕ</p> <ol style="list-style-type: none"> 1. Встроена дръжка 2. Терморегулятор 3. Регулятор на мощност със светещ индикатор 4. Отделение за съхраняване на кабела 5. Основа 6. Нагревателни секции на радиатора 7. Система за овлажняване на въздуха 8. Колелца
<p>PL OPIS</p> <ol style="list-style-type: none"> 1. Wbudowany uchwyt 2. Termoregulator 3. Regulator mocy ze wskaźnikiem świetlnym 4. Komora do przechowywania kabla elektrycznego 5. Podstawa 6. Sekcje grzewcze grzejnika 7. Nawilżacz powietrza 8. Koła 	<p>RO DESCRIERE</p> <ol style="list-style-type: none"> 1. Maner incorporat 2. Termoregulator 3. Regulator de putere cu indicator luminos 4. Compartimentul pentru cordonul electric 5. Suport 6. Sectiunea de incalzire a radiatorului 7. Dispozitiv de umezire al aerului 8. Roti

SC-1156

<p>230 V / 50 Hz</p>	<p>I – 800 W II – 1200 W III – 2000 W</p>	<p>13 / 14.4 kg</p>	<p>660 mm</p> 
-----------------------------	--	----------------------------	--

SC-1157

<p>230 V / 50 Hz</p>	<p>I – 1000 W II – 1500 W III – 2500 W</p>	<p>16.2 / 18 kg</p>	<p>660 mm</p> 
-----------------------------	---	----------------------------	--

<p>UA опис</p> <ol style="list-style-type: none"> 1. Вмонтована ручка 2. Терморегулятор 3. Регулятор потужності зі світловим індикатором 4. Відсік для зберігання електрошнура 5. Підставка 6. Нагрівальні секції радіатора 7. Зволожувач повітря 8. Колеса 	<p>SCG опис</p> <ol style="list-style-type: none"> 1. Уграђена дршка 2. Терморегулятор 3. Регулятор јачине са светлосним индикатором 4. Одељак за чување гажтана 5. Основа 6. Грејне секције радијатора 7. Увлаживач ваздуха 8. Точкови
<p>EST KIRJELDUS</p> <ol style="list-style-type: none"> 1. Külgeehitatud käepide 2. Termoregulaator 3. Märgutulega võimsuse regulaator 4. Sektsioon elektrijuhtme hoidmiseks 5. Alus 6. Radiaatori ribid 7. Õhuniisuti 8. Rattad 	<p>LV APRAKSTS</p> <ol style="list-style-type: none"> 1. Iebūvētais rokturis 2. Temperatūras regulators 3. Jaudas regulators ar gaismas indikatoru 4. Elektrovada glabāšanas nodaļjums 5. Pamatne 6. Sildošās radiatora sekcijas 7. Gaisa mitrinātājs 8. Riteņi
<p>LT APRAŠYMAS</p> <ol style="list-style-type: none"> 1. Įmantuota rankena 2. Termoreguliatorius 3. Galingumo reguliavimas su šviesos indikatoriumi 4. Skyrius elektros laido saugojimui 5. Pagrindas 6. Šildančios radiatoriaus sekcijos 7. Oro drėkintuvas 8. Ratai 	<p>H LEÍRÁS</p> <ol style="list-style-type: none"> 1. Beépített fogantyú 2. Hőszabályzó 3. Jelzőlámpás teljesítmény szabályzó 4. Vezetéktároló 5. Alapzat 6. A fűtőtest melegítő részlegei 7. Légnedvesítő 8. Kerekek
<p>KZ СИПАТТАМА</p> <ol style="list-style-type: none"> 1. Қоса салынған тұтқа 2. Термореттегіш 3. Жарық индикаторлары бар қуаттылық реттеуіші 4. Электр баусымын сақтауға арналған бөлік 5. Негіз 6. Радиатордың жылыту бөліктері 7. Ауаны ылғалдау 8. Доңгелектер 	

GB INSTRUCTION MANUAL

IMPORTANT SAFEGUARDS

- Please read all instruction manuals before use and save it for future references.
- Before first switching on check that voltage indicated on the rating label corresponds the mains voltage in your home.
- For home use only. Do not use for industrial purposes. Use the steam iron only for its intended use.
- Do not use outdoors or in damp area.
- Do not immerse the steam iron and cord in water or other liquids.
- Never pull the cord while disconnecting from the power outlet; instead, grasp the plug only and pull to disconnect.
- Do not allow the cord to touch sharp edges and hot surfaces.
- Always unplug appliance from the power supply when not in use.
- Do not operate the appliance with damaged cord or plug, or after the appliance malfunctions, or has been dropped or damaged in any manner. To avoid the risk of electric shock, do not disassemble the steam iron; take it to a service center for examination, repair or mechanical adjustment.
- Close supervision is necessary when the appliance is used near children.
- Do not leave appliance unattended while operating.
- The oil heater must be used only in the upright position.
- Unit surface temperature of the appliance is high, thus do not touch it, except the handle.
- Operating unit should be far away from the flammable or easy bulging under high temperature objects.

CAUTION:

- To avoid a circuit overload, do not operate another high wattage appliance on the same circuit.
- Do not cover the appliance when in use.

ASSEMBLING

- First turn the unit upside-down.
- Fit the foot at the bottom front part and secure it with a screw (fig.1)
- Fit wheels to the oil heater body.
- Place heater normally and **MAKE SURE THAT IT INCONVERTIBLE.**

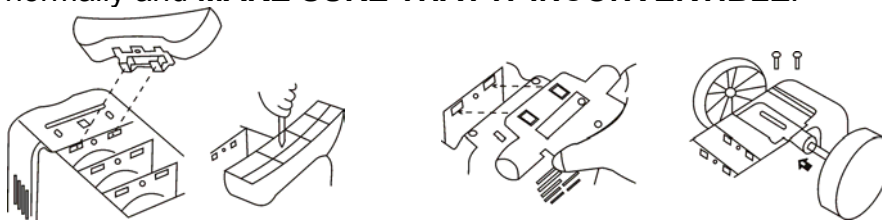


fig. 1

USING THE APPLIANCE

- Set thermostat to minimal position and power switch to “Off” position, plug in the appliance.

POWER SELECTOR

- You can adjust oil heater current power using power regulator:
 - “0” – Off;
 - “I” – Minimal power;
 - “II” – Medium power;
 - “I” + “II” simultaneously – Maximum power;

THERMOSTAT

- Set thermostat to maximum position.
- When the temperature rises to satisfying level, slowly turn the thermostat counterclockwise until the indicator lights is out, and the room temperature thus can keep constant.
- If you want to change the room temperature, you can make another regulation: turn the thermostat clockwise to arise the temperature and counterclockwise to lower it.

When the temperature is below than thermostat set value, heating element will switch on and indicator will light (or both indicators if maximum power was set).

HUMIDIFIER

- Open the humidifier with the tab at the top.
- Fill the water tank of detachable humidifier with water and establish it on the top of appliance.
- Depending on heating temperature, the maximal relative humidity will be near 50-60%.

NOTES:

- The room must be properly sealed, if not, using of oil heater will not make good result because of heat leakage.
- After use, turn the power selector to the "0" position, then turn the thermostat to the minimal position and unplug from power supply.

CLEAN AND CARE

- The oil heater should be cleaned regularly to wipe out the dust on the surface of fins. As this may result the radiating efficient.
- Unplug from the power supply and allow the appliance to cool down.
- Wipe out with a soft damp cloth. Do not use detergent or abrasives.
- Do not scrap the surfaces of fins with sharp hard tools, to avoid surfaces getting rusty, because of damage of the paint coat.

STORAGE

- Switch off and unplug the appliance. Ensure the oil heater is completely cool.
- Complete all requirements of chapter CLEAN AND CARE.
- Reel on the power cord.
- Keep the appliance in a dry cool place.

RUS РУКОВОДСТВО ПО ЭКСПЛУАТАЦИИ МЕРЫ БЕЗОПАСНОСТИ

- Внимательно прочитайте данную инструкцию перед эксплуатацией прибора во избежание поломок при использовании. Неправильное обращение может привести к поломке изделия, нанести материальный ущерб или причинить вред здоровью пользователя.
- Перед первоначальным включением проверьте, соответствуют ли технические характеристики изделия, указанные на наклейке, параметрам электросети.
- Использовать только в бытовых целях. Прибор не предназначен для промышленного применения.
- Не использовать вне помещений или в условиях повышенной влажности.
- Не погружайте прибор или шнур питания в воду или другие жидкости.
- При отключении прибора от сети питания держитесь рукой за вилку, не тяните за шнур питания.
- Следите за тем, чтобы шнур питания не касался острых кромок и горячих поверхностей.
- Всегда отключайте прибор от электросети, если он не используется.
- Не используйте прибор с поврежденным шнуром питания или вилкой, а также если он подвергся воздействию жидкостей, упал или был поврежден каким-либо другим образом. Во избежание поражения электрическим током не пытайтесь самостоятельно разбирать и ремонтировать прибор, при необходимости обращайтесь в сервисный центр.
- Будьте внимательны при использовании прибора около детей.
- Не оставляйте включенный прибор без присмотра.
- Масляный радиатор предназначен для работы только в вертикальном положении.
- Во избежание ожогов не прикасайтесь во время работы к нагретой поверхности прибора, используйте ручку.
- Не ставьте масляный радиатор рядом с легковоспламеняющимися или деформирующимися под воздействием температуры предметами и веществами.

ВНИМАНИЕ:

- Во избежание перегрузки сети питания, не подключайте масляный радиатор одновременно с другими мощными электроприборами к одной и той же линии электросети.
- Ничем не накрывайте работающий прибор.

СБОРКА

- Переверните масляный радиатор панелью управления вниз.
- Установите ножку на переднюю часть дна радиатора и закрепите винтом (рис. 1).
- Установите колесики на радиатор.
- Поставьте радиатор в нормальное положение и **УБЕДИТЕСЬ, ЧТО ОН УСТОЙЧИВ!**

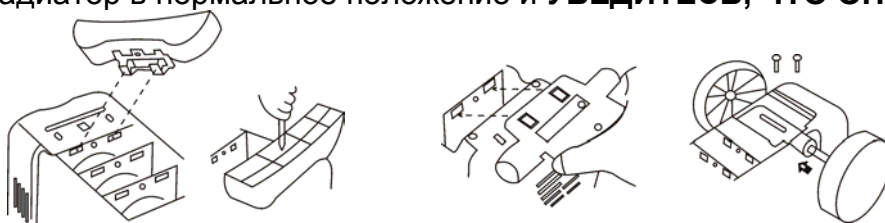


рис. 1

РАБОТА

- Установите регулятор мощности и терморегулятор в положение “0”, подключите прибор к электросети.

УСТАНОВКА МОЩНОСТИ

- Мощность работы радиатора можно изменять регулятором мощности:
 - “0” – выключено;
 - “I” – минимальная мощность;
 - “II” – средняя мощность;
 - “I” и “II” одновременно – максимальная мощность;

ТЕРМОРЕГУЛЯТОР

- Установите терморегулятор в максимальное положение.
- Когда воздух в помещении достаточно нагреется, медленно поверните терморегулятор против часовой стрелки до тех пор, пока не погаснут световые индикаторы. Прибор будет автоматически поддерживать установившуюся в комнате температуру.
- Для изменения температуры: поверните терморегулятор против часовой стрелки - для ее снижения, а по часовой стрелке – для повышения.
- Когда температура опустится ниже заданной, автоматически включится нагревательный элемент и загорится соответствующий световой индикатор (если установлена максимальная мощность, то оба).

УВЛАЖНИТЕЛЬ ВОЗДУХА

- Откройте отсек увлажнителя.
- Налейте воду в съемный резервуар и установите его на радиатор.
- В зависимости от температуры нагрева, максимальная относительная влажность будет достигать 50-60%.

ВНИМАНИЕ:

- Во избежание утечки тепла помещение следует держать закрытым, иначе оно не прогреется.
- После окончания использования установите регулятор мощности в положение “0”, терморегулятор в минимальное положение и отключите радиатор от электросети.

ОЧИСТКА И УХОД

- Регулярно очищайте радиатор, поскольку накапливающаяся между пластинами грязь снижает эффективность его работы.
- Перед очисткой отключите радиатор от электросети и дайте ему остыть.
- Протрите радиатор снаружи влажной мягкой тканью. Не используйте органические растворители, агрессивные химические или абразивные вещества.
- Не пользуйтесь при очистке острыми предметами, чтобы не повредить защитное покрытие.

ХРАНЕНИЕ

- Перед хранением убедитесь, что прибор отключен от электросети и полностью остыл.
- Выполните требования раздела ОЧИСТКА И УХОД.
- Смотайте шнур питания.
- Храните прибор в сухом прохладном месте.

CZ NÁVOD K POUŽITÍ

BEZPEČNOSTNÍ POKYNY

- Pro zamezení poruch si tento Návod k použití pečlivě přečtěte a uschovejte jej jako informační příručku. Nesprávné manipulace s přístrojem mohou vést k jeho poruchám anebo způsobit škodu na majetku nebo zranění uživatele.
- Před prvním použitím přístroje zkontrolujte, zda technické údaje uvedené na nálepce odpovídají parametrům elektrické sítě.
- Používejte pouze v domácnosti v souladu s Návodem k použití. Přístroj není určen pro průmyslové účely.
- Používejte přístroj pouze ve vnitřních prostorách a chraňte jej před vlhkem.
- Neponořujte přístroj ani napájecí kabel do vody nebo do jiných tekutin.
- Při vytahování síťového kabelu jej uchopte za zástrčku a netahejte za kabel.
- Dávejte pozor a chraňte síťový kabel před ostrými hranami a horkem.
- Vždy vytáhněte zástrčku ze zásuvky v případě, že přístroj nepoužíváte.
- Nepoužívejte přístroj s poškozeným síťovým kabelem nebo zástrčkou, a také po tom, co spadl, dostal se do vody nebo byl poškozen jakýmkoliv jiným způsobem. Pro zamezení úrazu elektrickým proudem Nesmíte sami provádět jakékoliv opravy přístroje. Pokud je to nutno, obraťte se na servisní středisko.
- Buďte opatrní, když používáte přístroj v blízkosti dětí.
- Nikdy nenechávejte zapnutý přístroj bez dozoru.
- Olejový radiátor je určen pro provoz výhradně ve vertikální poloze.
- Pro zamezení popálenin nesáhejte na ohřátou plochu přístroje za provozu, používejte rukojeť.
- Nestavte přístroj vedle vznětlivých předmětů a látek anebo vedle předmětů, které se snadno deformují působením teploty.

UPOZORNĚNÍ:

- Pro zamezení přetížení napájecí sítě nezapojte olejový radiátor současně s jinými výkonnými elektrickými přístroji do též elektrické sítě.
- Za provozu ničím nezakrývejte přístroj.

MONTÁŽ

- Otočte olejový radiátor ovládacím panelem dolů.
- Nastavte nožičku na přední části spodku radiátoru a upevněte ji šroubem (Obrázek 1).
- Nastavte na radiátor kolečka.
- Dejte radiátor do normální polohy a **PŘEKONTROLUJTE, ZDA PEVNĚ STOJÍ!**

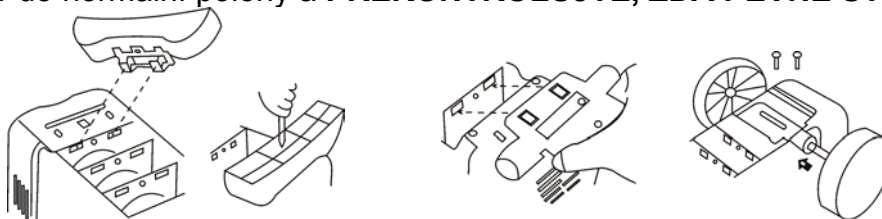


fig. 1

PROVOZ

- Nastavte regulátor výkonu a regulátor teploty do polohy "0", zapojte přístroj do elektrické sítě.

NASTAVENÍ VÝKONU

- "0" – vypnuto;
- "I" – minimální výkon;
- "II" – střední výkon;

- “I“ a “II” současně – maximální výkon;

REGULÁTOR TEPLoty

- Nastavte regulátor teploty do maximální polohy.
- Když se vzduch v místnosti dost ohřeje, pomalu otočte regulátor teploty proti směru hodinových ručiček dokud nezhasnou integrované světelné kontrolky. Příklad automaticky zachová v místnosti ustálenou teplotu.
- Pro změnu teploty: otočte regulátor teploty proti směru hodinových ručiček - pro její snížení, a ve směru hodinových ručiček – pro její zvýšení.
- Když teplota klesne níže než nastavená, topné těleso se automaticky zapne a rozsvítí se příslušná světelná kontrolka (pokud nastavíte maximální výkon, rozsvítí se obě světelné kontrolky).

ZVLHČOVAČ VZDUCHU

- Otevřete prostor na zvlhčovač.
- Nalijte vodu do nádržky a nastavte ji na radiátoru.
- Maximální poměrná vlhkost může dosáhnout 50-60%, to závisí na teplotě ohřívání.

UPOZORNĚNÍ:

- Pro zamezení unikání tepla zavřete místnost, jinak se nevyhřeje.
- Po ukončení provozu nastavte provozní regulátor do polohy “0”, termostat do minimální polohy a odpojte radiátor od elektrické sítě.

ČIŠTĚNÍ A ÚDRŽBA

- Pravidelně čistěte radiátor, protože špína, která zůstává mezi deskami, snižuje účinnost jeho provozu.
- Před čištěním odpojte radiátor od elektrické sítě a nechte jej, aby vychladl.
- Otřete radiátor zvenku vlhkým jemným hadrem. Nepoužívejte organická rozpouštědla, útočné chemikálie anebo brusné prostředky.
- Nepoužívejte na čištění ostré předměty, abyste nepoškodili ochranný obal.

SKLADOVÁNÍ

- Před čištěním překontrolujte, zda je přístroj odpojen od elektrické sítě a úplně vychladl.
- Splňte pokyny části ČIŠTĚNÍ A ÚDRŽBA.
- Smotejte napájecí kabel.
- Skladujte spotřebič v suchém a chladném místě.

BG РЪКОВОДСТВО ЗА ЕКСПЛОАТАЦИЯ

ПРАВИЛА ЗА БЕЗОПАСНОСТ

- Внимателно прочетете Ръководството за експлоатация преди да използвате уреда с цел предотвратяване на повреди. Неправилна експлоатация може да доведе до неизправности в работата на уреда или да причини здравословни и материални щети.
- Преди да използвате изделието за пръв път проверете, дали посочените технически характеристики на уреда съответстват с захранването във Вашата мрежа.
- Изделието е предназначено само за домашна употреба. Уредът не е за промишлено използване.
- Не използвайте навън или в условия на повишена влажност.
- Не потапяйте уреда или кабела му във вода или други течности.
- Когато изключвате уреда от контакт, не дърпайте кабела, а изтеглете с ръка щепсела.
- Следете, кабелът да не докосва горещи повърхности и остри предмети.
- Винаги изключвайте уреда от контакт, ако не го ползвате.
- Не ползвайте уреда с повреден кабел или щепсел, а също така, ако е имало въздействие на течности, ако уредът е паднал или е бил повреден по някакъв друг начин. С цел предотвратяване на токов удар не разглобявайте и не ремонтирайте уреда самостоятелно, ако е необходимо, обърнете се в специализиран сервизен център.
- Внимавайте, когато използвате уреда близо до деца.
- Не оставяйте включения уред без надзор.
- Масленият радиатор е предназначен за работа само във вертикално положение.

- За да не се опарите, не докосвайте до загрети повърхности на уреда, използвайте дръжката.
- Не слагайте масления радиатор близо до леснозапалими предмети, а също така до неща, които бързо се деформират под въздействие на високи температури.

ВНИМАНИЕ:

- С цел избягване на натоварване в електрическа мрежа, не експлоатирайте масления радиатор едновременно с други уреди, които харчат много ток.
- С нищо не покривайте работещия уред.

СГЛОБЯВАНЕ НА УРЕДА

- Обърнете масления радиатор така, панелата на управление да бъде отдолу.
- Поставете крачето на предната част на дъното на радиатора и го фиксирайте с винта (Рис.1).
- Установете колелцата на радиатора.
- Поставете радиатора в нормално положение и **ПРОВЕРЕТЕ, ТОЙ ДА Е УСТОЙЧИВ!**

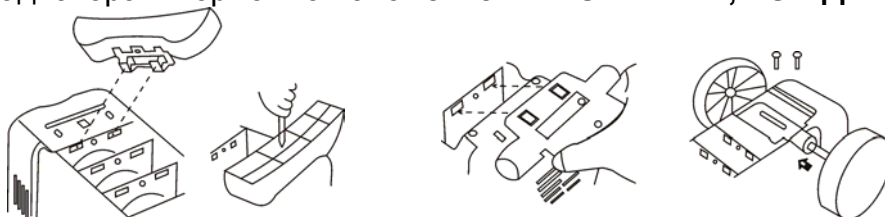


Рис. 1

ЕКСПЛОАТАЦИЯ НА УРЕДА

- Нагласете регулатора на мощност в положение “0”, включете уреда в контакт.

НАГЛАСЯВАНЕ НА МОЩНОСТ

- “0” – изключено;
- “I” – минимална мощност;
- “II” – средна мощност;
- “I” и “II” едновременно – максимална мощност;

ТЕРМОРЕГУЛАТОР

- Поставете терморегулатора в максимално положение.
- Когато въздухът в помещението ще се затопли достатъчно, завъртете бавно терморегулатора срещу часовниковата стрелка, докато не изгаснат светещите индикатори. Уредът автоматически ще поддържа установената в стаята температура.
- За промяна на температура завъртете регулатора срещу посока на часовниковата стрелка – когато искате да я намалите, а по посока на часовниковата стрелка – за повишаването ѝ.
- Когато температурата ще падне по-ниско от установената, нагревателният елемент автоматически ще се включи и ще светне съответният светещ индикатор (ако е установена максимална мощност, тогава и двата).

ОВЛАЖНИТЕЛ НА ВЪЗДУХА

- Отворете резервоара на овлажнителя.
- Сипете вода в сваления се резервоар и го поставете върху радиатора.
- В зависимост от температура на затопляне, максимална относителна влажност може да достигне 50-60%.

ВНИМАНИЕ:

- С цел на запазване на максимална топлина в помещението, дръжте го затворено, иначе то няма да може да се затопли добре.
- След като сте приключили експлоатацията на уреда, поставете регулатора на работа в положение “0”, термостатът в минимално положение и изключете радиатора от контакт.

ПОЧИСТВАНЕ И ПОДДРЪЖКА

- Редовно почиствайте радиатора, защото прах, който попада между пластините, намалява ефективността на работата на уреда.
- Преди да почиствате уреда, първо го изключете от контакт и нека той да изстине.

- Избършете външните повърхности на радиатора с меко парцалче. Не ползвайте органични разреждители, агресивни химични вещества и драскащи миялни препарати.
- За почистване на уреда не използвайте остри предмети, за да не повредите предпазващо покритие.

СЪХРАНЯВАНЕ

- Преди да прибирате уреда, проверете, той да е изключен от контакт и да е изстинал напълно.
- Изпълнявайте всички изисквания от раздела ПОЧИСТВАНЕ И ПОДДРЪЖКА.
- Смотайте кабела.
- Съхранявайте уреда на сухо прохладно място.

PL INSTRUKCJA OBSŁUGI

ŚRODKI BEZPIECZEŃSTWA

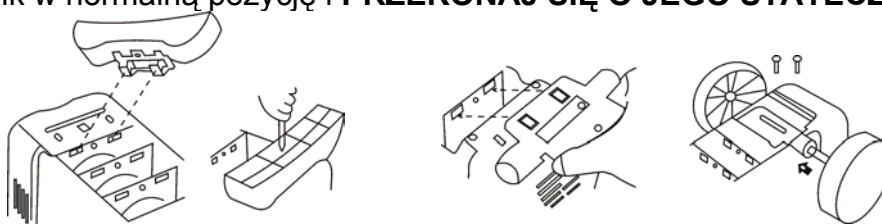
- Uważnie przeczytaj niniejszą instrukcję obsługi przed użytkowaniem urządzenia w celu uniknięcia złamań w czasie użytkowania. Nieprawidłowe użytkowanie może spowodować złamanie wyrobu, wyrządzić szkodę materialną lub szkodę na zdrowiu użytkownika.
- Przed pierwszym uruchomieniem sprawdź, czy charakterystyki techniczne urządzenia podane na nalepce odpowiadają parametrom sieci elektrycznej.
- Tylko do użytku domowego. Urządzenie nie jest przeznaczone do zastosowania przemysłowego.
- Nie użytkować poza pomieszczeniami lub w warunkach podwyższonej wilgotności.
- Nie zanurzaj urządzenia oraz kabla w wodzie lub w innych płynach.
- Odłączając urządzenie od sieci zasilającej, nie ciągnij za kabel, lecz trzymaj się za wtyczkę.
- Uważaj, żeby kabel zasilający nie dotykał ostrych krawędzi i gorących powierzchni.
- Zawsze odłączaj urządzenie od sieci zasilania, jeśli nie korzystasz z niego.
- Nie używaj urządzenia z uszkodzonym kablem elektrycznym lub wtyczką oraz po oddziaływaniu na niego cieczy, spadaniu lub innym uszkodzeniu. Żeby uniknąć porażenia prądem elektrycznym, nie próbuj samodzielnie rozbierać i naprawiać urządzenie, w razie konieczności zwracaj się do serwisu.
- Uważaj, użytkując urządzenie w bezpośrednim sąsiedztwie dzieci.
- Nigdy nie pozostawiaj włączonego urządzenia bez opieki.
- Grzejnik olejowy jest przeznaczony do pracy tylko w pozycji pionowej.
- Żeby uniknąć oparzeń nie dotykaj w czasie pracy nagrzanej powierzchni urządzenia, używaj uchwytu.
- Nie ustawiaj grzejnika olejowego w pobliżu łatwopalnych lub odkształcających się wskutek oddziaływania temperatury przedmiotów i substancji.

UWAGA:

- Żeby uniknąć przeciążenia sieci zasilającej, nie podłączaj urządzenia jednocześnie z innymi przyrządami elektrycznymi o dużej mocy do tej samej linii sieci elektrycznej.
- Niczym nie przykrywaj działającego urządzenia.

MONTAŻ

- Obróć grzejnik olejowy, żeby panel sterujący znajdował się w dołu.
- Ustaw nóżkę na przedniej części spodu radiatora i zamocuj za pomocą śruby (Rys.1).
- Ustaw kółka na grzejniku.
- Ustaw grzejnik w normalną pozycję i **PRZEKONAJ SIĘ O JEGO STATECZNOŚCI!**



Rys. 1

PRACA

- Ustaw regulator mocy oraz termoregulator w pozycję "0", podłącz urządzenie do sieci elektrycznej.

USTAWIENIE MOCY

- “0” – wyłączono;
- “I” – minimalna moc;
- “II” – średnia moc;
- “I” i “II” w jednym czasie – maksymalna moc;

TERMOREGULATOR

- Przesław termoregulator w pozycję maksymalną.
- Kiedy powietrze w pomieszczeniu nagrzej się w dostatecznym stopniu, powoli obróć termoregulator w kierunku przeciwnym do ruchu wskazówek zegara, póki nie zgasną wskaźniki świetlne. Urządzenie będzie automatycznie utrzymywać ustaloną w pokoju temperaturę.
- W celu zmiany temperatury: obróć termoregulator w kierunku przeciwnym do ruchu wskazówek zegara – w celu jej obniżenia, natomiast w kierunku zgodnym z ruchem wskazówek zegara – w celu podwyższenia.
- Kiedy temperatura spadnie poniżej ustawionej temperatury automatycznie włączy się element grzewczy i zapali się właściwy wskaźnik (w przypadku ustawienia maksymalnej mocy – obydwaj).

NAWILŻACZ POWIETRZA

- Otwórz komorę nawilżacza.
- Wlej wodę do zbiornika zdejmowanego i ustaw go na grzejniku.
- W zależności od temperatury nagrzania maksymalna wilgotność względna wyniesie 50-60%.

UWAGA:

- Żeby uniknąć upływu ciepła pomieszczenie musi być zamknięte, w przeciwnym przypadku ono się nie ogrzeje.
- Po ukończeniu użytkowania przesław regulator pracy w pozycję “0”, termostat w pozycję minimalną i odłącz grzejnik od sieci elektrycznej.

CZYSZCZENIE I OBSŁUGA

- Regularnie czyść grzejnik, ponieważ zgromadzone pomiędzy płytami zanieczyszczenia obniżają wydajność jego pracy.
- Przed czyszczeniem odłącz grzejnik od sieci elektrycznej i zaczekaj, póki on się schłodzi.
- Przetrzyj grzejnik od zewnątrz wilgotną miękką szmatką. Nie wolno stosować rozpuszczalników organicznych, agresywnych środków chemicznych lub ściernych.
- Nie używaj do czyszczenia ostrych przedmiotów, żeby nie uszkodzić powłoki ochronnej.

PRZECHOWYWANIE

- Przed przechowywaniem przekonaj się, że urządzenie zostało odłączone od sieci elektrycznej i całkowicie się schłodziło.
- Wykonaj wymagania rozdziału CZYSZCZENIE I OBSŁUGA.
- Zwiń kabel zasilający.
- Przechowuj urządzenie w suchym chłodnym miejscu.

RO MANUAL DE UTILIZARE

MASURI DE SIGURANTA

- Cititi cu atentie instructiunile din Manualul de utilizare considerandu-l un material indrumator.
- Inainte de a pune aparatul in functiune pentru prima data, verificati daca datele tehnice ale aparatului mentionate pe eticheta corespund cu parametrii sursei de curent electric.
- Folositi-l numai in scopuri casnice in conformitate cu indicatiile din Manualul de utilizare. Aparatul nu este destinat pentru uzul industrial.
- Nu folositi aparatul in exterior sau in conditii de umiditate ridicata.
- Nu introduceti aparatul sau cordonul de alimentare in apa sau in alte lichide.
- La deconectarea lui de la sursa de curent nu trageți de cordonul de alimentare, tineti de stecher.
- Verificati daca cablul de alimentare nu intra in contact cu margini ascutite si suprafete fierbinti.

- Deconectati intotdeauna aparatul de la sursa de curent inainte de operatiunea de curatire sau atunci cand nu-l mai folositi.
- Nu introduceti aparatul sau cordonul de alimentare in apa sau in alte lichide. Daca totusi acest lucru se intampla, deconectati-l imediat de la rețeaua electrica si inainte de a-l mai folosi, verificati aparatul din punctul de vedere al functionarii si sigurantei la un Centru de Service.
- Fiti foarte atenti atunci cand folositi aparatul in preajma copiilor.
- Nu dati drumul la aparat fara a-l verifica in prealabil.
- Radiatorul cu ulei este destinat pentru functionarea in pozitie verticala.
- In vederea evitarii arsurilor in timpul functionarii, nu atingeti suprafetele de incalzire ale dispozitivului, folositi numai manerul.
- Nu montati radiatorul cu ulei langa lucruri sau obiecte usor inflamabile sau care se pot deforma la caldura.

ATENȚIE:

- Pentru a evita supraincalzirea rețelei de alimentare nu comutati radiatorul cu ulei impreuna cu alte aparate electrice de tensiune la aceiasi sursa de alimentare cu curent .
- Nu acoperiti niciodata dispozitivul in functiune.

ASAMBLARE

- Asezati radiatorul cu ulei cu panoul de comanda in sus.
- Fixati piciorusul in partea de jos a radiatorului si strangeti-l cu un surub (fig.1).
- Montati rotile pe radiator.
- Asezati radiatorul in pozitie normala si **VERIFICATI CA EL SA AIBA STABILITATE!**

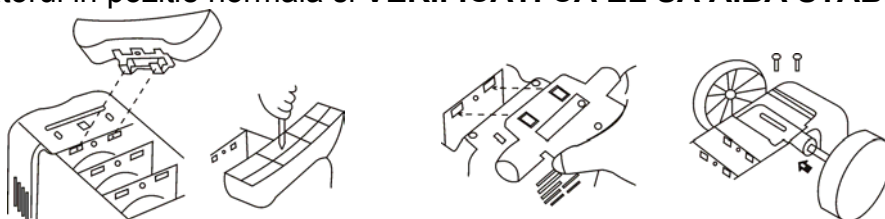


fig. 1

FUNCTIONARE

- Asezati regulatorul de putere si termoregulatorul in pozitia "0", conectati aparatul la sursa de curent.

STABILIREA PUTERII

- "0" – inchis;
- "I" – putere minima;
- "II" – putere medie;
- "I" si "II" in acelasi timp – putere maxima;

TERMO-REGULATOR

- Asezati termo-regulatorul in pozitie maxima.
- Cand aerul din incapere se incalzește destul, usor rasuciti termoregulatorul in directia inversa acelor de ceas pana cand nu se mai aprind indicatorii luminosi.
- Pentru schimbarea temperaturilor: rasuciti termoregulatorul in directia inversa acelor de ceas- pentru micșorarea temperaturii si in directia acelor de ceas –pentru cresterea temperaturii.
- Cand temperatura este sub nivelul dat, se porneste automat elementul de incalzire si se aprinde indicatorul luminos corespunzator (daca se fixeaza putere maxima- atunci se aprind amandoua)

DISPOZITIV PENTRU UMEZIREA AERULUI

- Deschideti compartimentul umezitorului.
- Turnati apa in rezervorul separat si montati-l pe radiator .
- In functie de temperatura de incalzire umiditatea maxima relative va fi de 50-60%.

ATENȚIE:

- Pentru a evita pierderea de caldura , incaperea trebuie sa fie tinuta inchisa, altfel nu se incalzeste.

- Dupa ce s-a terminat operatiunea de incalzire, montati regulatorul de functionare in pozitia "0", termostatul in pozitie minima si deconectati radiatorul de la sursa de curent.

CURATIRE SI INTRETINERE

- Curatati radiatorul in mod curent altfel se formeaza intre elementii murdarie ce micsoreaza eficienta de functionare.
- Deconectati aparatul si verificati ca el sa fie complet racit inainte de a incepe operatiunea de curatire.
- Stergeti radiatorul cu o carpa umeda si moale. Nu folositi solutii organice, substante chimice aresive sau abrazive.
- Nu folositi la curatire obiecte ascutite pentru a nu defecta capacul de protectie.

PASTRARE

- Inainte de conservare/pastrare verificati ca aparatul sa fie deconectat de la sursa de curent si sa fie complet racit.
- Indepliniti toate operatiunile indicate la punctul 'Curatire si Intretinere'
- Rasuciti cordonul de alimentare
- Pastrati aparatul intr-un loc racoros si uscat.

UA ІНСТРУКЦІЯ З ЕКСПЛУАТАЦІЇ МІРИ БЕЗПЕКИ

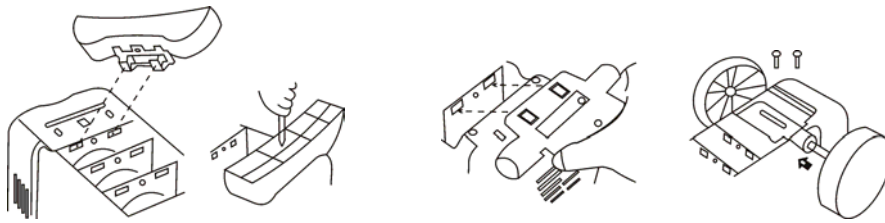
- Уважно прочитайте дану інструкцію перед експлуатацією приладу, щоб запобігти поломкам в часі користування. Неправильне користування може призвести до поломки виробу, матеріальних страт чи завдати шкоди здоров'ю користувача.
- Перед першим вмиканням перевірте, чи відповідають технічні характеристики виробу, позначені на наклейці, технічним характеристикам, параметрам електромережі.
- Використовувати тільки в побуті, відповідно з даною Інструкцією з експлуатації. Прилада не призначена для промислового вжиття.
- Не використовувати поза приміщеннями чи в умовах підвищеної вологості.
- Не занурюйте прилад чи електрошнур в воду чи інші рідини.
- При вимиканні приладу з електромережі тримайтеся рукою за вилку, не тягніть за електрошнур.
- Стежте, щоб електрошнур не торкався гострих кутів і гарячої поверхні.
- Завжди вимикайте приладу з мережі, якщо вона не використовується.
- Не використовуйте прилад з ушкодженим електрошнуром чи вилкою, а також якщо він зазнав дії рідин, впав чи був ушкоджений в будь-який інший спосіб. Щоб запобігти враження електричним струмом, не спробуйте самостійно розбирати і ремонтувати прилад, при необхідності звертайтеся в сервісний центр.
- Обережно використовуйте прилад, якщо близько є діти.
- Не залишайте ввімкнений прилад без нагляду.
- Масляний радіатор призначений для роботи тільки в вертикальному становищі.
- Щоб запобігти опіків, не торкайтесь в часі роботи нагрітої поверхні приладу, використовуйте ручку.
- Не ставте масляний радіатор біля легкозаймальних предметів і речовин чи тих, які деформуються під дією температури.

УВАГА:

- Щоб запобігти перевантаження електромережі, не підключайте масляний радіатор одночасно з іншими потужними електроприладами до одній і тій самій лінії електромережі.
- Нічим не накривайте прилад в часі роботи.

ЗБИРАННЯ

- Переверніть масляний радіатор панеллю керування вниз.
- Встановіть ніжку на передню частину дна радіатора и зафіксуйте гвинтом (Мал.1).
- Установіть колесики на радіатор.
- Поставте радіатор в нормальне становище і **ПЕРЕКОНАЙТЕСЬ, ЩО ВІН СТІЙКИЙ!**



Мал. 1

ЕКСПЛУАТАЦІЯ

- Установіть регулятор потужності і терморегулятор в позицію “0”, ввімкніть прилад в електромережу.

УСТАНОВКА ПОТУЖНОСТІ

- “0” – вимкнено;
- “I” – мінімальна потужність;
- “II” – середня потужність;
- “I” и “II” одночасно – максимальна потужність;

ТЕРОМОРЕГУЛЯТОР

- Установіть терморегулятор в максимальну позицію.
- Коли повітря в приміщенні достатньо нагріється, повільно поверніть терморегулятор проти годинникової стрілки, поки не згаснуть вмонтовані світлові індикатори. Прилад буде автоматично підтримувати встановлену в кімнаті температуру.
- Для зміни температури: поверніть терморегулятор проти годинникової стрілки - для зниження, і по годинниковій стрілці – для підвищення.
- Коли температура опуститься нижче заданої, автоматично ввімкнеться нагрівальний елемент і загориться відповідний світловий індикатор (а якщо встановлена максимальна потужність - обидва).

ЗВОЛОЖУВАЧ ПОВІТРЯ

- Відкрийте відсік зволожувача.
- Налийте воду в зйомний резервуар і установіть його на радіатор.
- В залежності від температури нагріву, максимальна відносна вологість буде досягати 50-60%.

УВАГА:

- Щоб запобігти витоку тепла приміщення слід тримати зачиненим, інакше воно не прогріється.
- Після скінчення використання установіть регулятори роботи в позицію “0”, термостат в мінімальну позицію і вимкніть радіатор з електромережі.

ЧИСТКА І ДОГЛЯД

- Регулярно чистіть радіатор, оскільки бруд, який набирається між пластинами, зменшує ефективність роботи приладу.
- Обов'язково вимикайте прилад з електромережі перед чисткою і давайте йому остигнути.
- Протріть тепловентилятор зовні м'якою вологою тканиною. Не вживайте абразивних розчинників, абразивних і агресивних хімічних речовин.
- Не користайтесь в часі чистки гострими предметами, щоб не ушкодити захисне покриття.

ЗБЕРІГАННЯ

- Перед зберіганням переконайтесь, що прилад вимкнений з електромережі і цілком остигнув.
- Виконайте вимоги розділу ЧИСТКА І ДОГЛЯД.
- Змотайте електрошнур.
- Зберігайте прилад в сухому прохолодному місці.

SCG УПУТСТВО ЗА РУКОВАЊЕ СИГУРНОСНЕ МЕРЕ

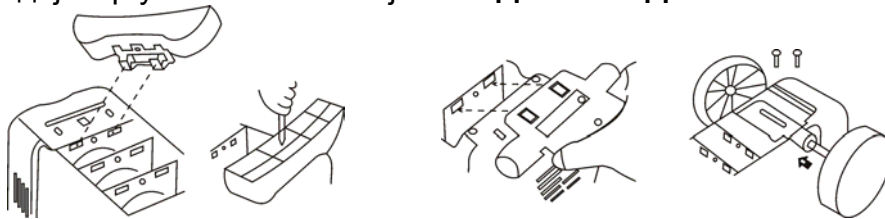
- Пажљиво прочитајте ово Упутство пре експлоатације уређаја да избегнете његово кварење у време искориштавања. Неправилна употреба може да доведе до кварења производа, да нанесе материјалну штету и да оштети здравље корисника.
- Пре првог укључења проверите да ли техничке карактеристике уређаја, назначене на налепници, одговарају параметрима електричне мреже.
- Користите само у домаћинству. Уређај није намењен за производњу.
- Не користити напољу или у условима повећане влажности.
- Не стављајте уређај или прикључни кабл у воду или друге течности.
- Приликом искључења уређаја из мреже напајања држите се за утикач, не вуците за прикључни кабл.
- Пазите да кабл не дотакне оштрих углова и врућих површина.
- Увек искључујте уређај из мреже, кад га користите.
- Не користите уређај са оштећеним каблом или утикачем, а такође ако су на њега деловале течности, ако је он пао или био оштећен на неки други начин. Да избегнете оштећење електричном струјом, не покушавајте да самостално демонтirate и поправите уређај, у случају потребе обратите се у сервиски центар.
- Будите опрезни кад користите уређај око деце.
- Не остављајте укључен уређај без контроле.
- Радијатор мора да ради само у вертикалном положају.
- Да избегнете опекотина, не дирајте загрејану површину уређаја у време његовог рада, користите дршку.
- Не стављајте радијатор поред лако запаљивих предмета и материја или истих који се деформирају под утицајем температуре.

НАПОМЕНА:

- Да не преоптеретите мрежу напајања, не укључите радијатор и друге моћне електричне уређаје истовремено у исту мрежу.
- Никако не прекривајте уређај у време његовог рада.

СБОРКА

- Окрените радијатор тако да би управљачки панел био доле.
- Наместите ножицу на предњи део дна радијатора и учврстите вијаком (Сл.1).
- Поставите точкове на радијатор.
- Поставите радијатор у обични положај и **УБЕДИТЕ СЕ ДА ЈЕ ОН СТАБИЛАН!**



Сл. 1

РАД

- Окрените регулатор јачине и терморегулатор у положај "0", укључите уређај у мрежу напајања.

БИРАЊЕ ЈАЧИНЕ

- "0" – искључено;
- "I" – минимална јачина;
- "II" – средња јачина;
- "I" и "II" истовремено – максимална јачина;

ТЕРОМОРЕГУЛАТОР

- Окрените терморегулатор у максимални положај.
- Кад се ваздух у просторији довољно загрејао, полако окрените терморегулатор у смеру супротном казаљки на сату док се не угасе светлосни индикатори. Уређај ће да аутоматски одржава у просторији добијену температуру.

- Да промените температуру: окрените терморегулятор у смеру против казаљке на сату – за снижење температуре, и у смеру казаљке – за повећање температуре.
- Кад се температура спусти ниже од задатог нивоа, аутоматски ће да се укључи грејни елемент, упалиће се одговарајући светлосни индикатор (ако је јачина максимална, гореће оба индикатора).

УВЛАЖИВАЧ ВАЗДУХА

- Отворите одељење за овлаживач.
- Налијте воду у резервоар на скидање и поставите га на радијатор.
- У зависности од температуре грејања максимална релативна влажност ће да досегне 50-60%.

НАПОМЕНА:

- Да избегнете губљење топлоте, затворите просторију или ваздух у њој ће да остане хладан.
- По завршетку коришћења окрените регулатор рада у положај "0", термостат у минимални положај и искључите радијатор из електричне мреже.

ЧИШЋЕЊЕ И ОДРЖАВАЊЕ

- Регуларно чистите радијатор јер прљавштине које се скупљају између његових плоча смањују ефикасност његовог рада.
- Пре чишћења искључите радијатор из мреже напајања и сачекајте док се он охлади.
- Обришите површину радијатора меканом влажном тканином. Не користите за чишћење раствараче, агресивна хемијска или абразиона средства.
- Не користите за чишћење оштре предмете, да не оштетите заштитно покриће.

ЧУВАЊЕ

- Пре чувања убедите се да је уређај искључен из мреже напајања и да се потпуно охладио.
- Испуните захтеве одељка ЧИШЋЕЊЕ И ОДРЖАВАЊЕ.
- Смотајте прикључни кабл.
- Чувајте уређај у прохладном сувом месту.

EST KASUTAMISJUHEND

OHUTUSNÕUANDED

- Enne õiliradiaatori kasutuselevõttu tutvuge tähelepanelikult käesoleva juhendiga. Nii väldite võimalikke vigu ja ohte seadme kasutamisel. Väär kasutamine võib põhjustada seadme riket, materiaalselt kahju, ka radiaatori kasutaja tervise kahjustamist.
- Enne radiaatori esimest vooluvõrku lülitamist kontrollige, et seadme etiketil osutatud andmed vastaksid kohaliku vooluvõrgu andmetele.
- Antud seade on mõeldud ainult koduseks, mitte tööstuslikuks kasutamiseks.
- Ärge kasutage seadet väljas või kõrge niiskuse tingimustes.
- Ärge asetage seadet või toitejuhet vette ega teistesse vedelikesse.
- Ärge eemaldage seadet vooluvõrgust juhtmest tõmmates vaid alati hoidke kinni juhtme otsas olevast pistikust.
- Jälgige seda, et juhe ei puutuks vastu teravaid servi ja kuumi pindu.
- Eemaldage seade vooluvõrgust ajaks, mil seda ei kasutata.
- Ärge kasutage vigastatud elektrijuhtme või pistikuga, samuti mahakukkunud või muul moel vigastada saanud seadet. Elektrilöögi saamise vältimiseks ärge püüdke antud seadet iseseisvalt avada ja remontida. Vea kõrvaldamiseks pöörduge spetsiaalse teeninduskeskuse poole.
- Olge ettevaatlik seadme kasutamisel laste läheduses.
- Ärge jätke töötavat seadet järelvalveta.
- Õiliradiaator on mõeldud töötamiseks ainult vertikaalses asendis.
- Põletuste vältimiseks ärge puudutage seadme kuumi pindu selle töötamise ajal, kasutage käepidet.
- Ärge paigutage õiliradiaatorit kergesti süttivate või kuumuse mõjul deformeeruvate esemete või ainete lähedusse.

TÄHELEPANU!

- Vooluvõrgu ülekoormamise vältimiseks ärge kasutage samas vooluringis üheaegselt teisi kõrge voolutarbimusega seadmeid.
- Ärge katke töötavat seadet.

KOKKUPANEK

- Pöörake õliradiaator juhtpaneeliga allapoole.
- Asetage jalg radiaatori aluse esiosale ja kinnitage kruviga (Joonis 1).
- Asetage rattad radiaatori peale.
- Asetage radiaator normaalasendisse ja **VEENDUGE, ET SEE ON KINDLAS ASENDIS!**

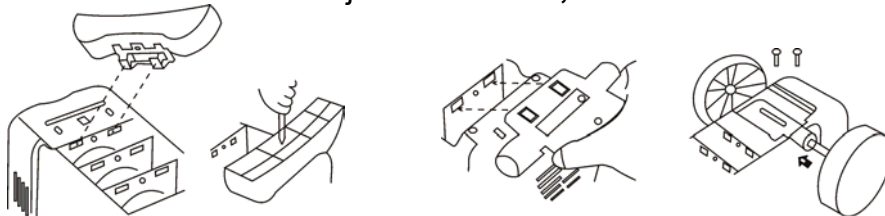


fig. 1

KASUTAMINE

- Keerake võimsuse regulaator ja termoregulaator asendisse 0, ühendage seade vooluvõrku.

VÕIMSUSE REGULEERIMINE

- 0 – väljalülitatud;
- I – minimaalne võimsus;
- II – keskmine võimsus;
- I + II üheaegselt – maksimaalne võimsus;

TERMOREGULAATOR

- Keerake termoregulaator maksimaalsesse asendisse.
- Kui õhk ruumis piisavalt soojeneb, pöörake aeglaselt termoregulaatorit vastupäeva kuni märgutuled kustuvad. Seade hoiab automaatselt saavutatud temperatuuri ruumis.
- Temperatuuri muutumine: temperatuuri kahandamiseks keerake termoregulaatorit vastupäeva, temperatuuri suurendamiseks – päripäeva.
- Kui temperatuur kahaneb alla määratud temperatuuri, kütteelement lülitub automaatselt sisse ja süttib vastav märgutuli (kui on paigaldatud maksimaalne temperatuur, siis mõlemad).

ÕHUNIISUTI

- Avage niisuti sektsioon.
- Valage vesi eemaldatavasse reservuaari ja paigaldage see radiaatori peale.
- Sõltuvalt kuumenduse temperatuurist ulatub maksimaalne suhteline niiskus 50-60%-ni.

TÄHELEPANU!

- Soojusekao vältimiseks hoidke ruumi uks kinnisena, vastasel juhul ei saa ruumi soojaks kütta.
- Peale kasutamist keerake töötamise regulaator asendisse 0, termostaat – minimaalsesse asendisse ja eemaldage radiaator vooluvõrgust.

PUHASTAMINE JA HOOLDUS

- Puhastage radiaatorit regulaarselt, sest ribidele kogunev mustus madaldab seadme töötamise tõhusust.
- Enne puhastamist eemaldage radiaator vooluvõrgust ning laske sellel maha jahtuda.
- Puhastage radiaator väljastpoolt niiske pehme riidega. Ärge kasutage orgaanilisi lahusteid ega abrasiivseid puhastusvahendeid.
- Kaitsekatte vigastamise vältimiseks ärge kasutage puhastamiseks teravaid esemeid.

HOIDMINE

- Enne hoiule panekut veenduge, et seade on vooluvõrgust eemaldatud ja täielikult maha jahtunud.
- Täitke PUHASTAMISE JA HOOLDUSE nõudmised.
- Kerige toitejuhe kokku.
- Hoidke seadet jahedas kuivas kohas.

LV LIETOŠANAS INSTRUKCIJA

DROŠĪBAS PASĀKUMI

- Uzmanīgi izlasiet doto lietošanas instrukciju, lai izvairītos no bojājumu radīšanas lietošanas laikā. Nepareiza ierīces lietošana var radīt tās bojājumus, materiālus zaudējumus un lietotāja veselības kaitējumus.
- Pirms pirmreizējās ieslēgšanas pārbaudiet, vai izstrādājuma tehniskais raksturojums uzlīmē atbilst elektrotīkla parametriem.
- Izmantot tikai sadzīves nolūkos, atbilstoši dotajai ekspluatācijas instrukcijai. Izstrādājums nav paredzēts rūpnieciskai izmantošanai.
- Neizmantot ārpus telpām, kā arī augsta mitruma apstākļos.
- Negremdējiet ierīci vai elektrovadu ūdenī vai kādā citā šķidrumā.
- Atslēdzot ierīci no elektrotīkla turieties ar roku pie kontaktdakšas, nevis aiz elektrovada.
- Sekojiet līdzi, lai elektrovads neskartos klāt asām malām un karstām virsmām.
- Vienmēr atslēdziet ierīci no elektrotīkla, ja tā netiek izmantota.
- Neizmantojiet ierīci ar bojātu elektrovadu vai kontaktdakšu, kā arī gadījumos, ja tas ir bijis pakļauts jebkāda šķidruma iedarbībai, nokritis vai bojāts citā veidā. Lai izvairītos no elektrostrāvas sitiena nemēģiniet pastāvīgi izjaukt un remontēt ierīci, nepieciešamības gadījumā griežaties Servisa centrā.
- Esiet uzmanīgi, izmantojot ierīci bērnu tuvumā.
- Neatstājiet ieslēgtu ierīci bez uzraudzības.
- Eļļas radiators paredzēts darbam tikai vertikālā stāvoklī.
- Lai izvairītos no apdegumu iegūšanas darbības laikā nepieskarieties ierīces uzkaršušajai virsmai, izmantojiet rokturi.
- Nenovietojiet eļļas radiatoru blakus viegli uzliesmojošiem priekšmetiem un vielām vai priekšmetiem, kas deformējas augstas temperatūras iedarbībā.

UZMANĪBU:

- Lai izvairītos no elektrotīkla pārslodzes, nepieslēdziet eļļas radiatoru vienlaicīgi ar citām jaudīgām elektroierīcēm pie vienas un tās pašas elektrotīkla līnijas.
- Ne ar ko nepasēdziet ierīci tās darbības laikā.

SALIKŠANA

- Apgrieziet eļļas radiatoru ar vadības paneli uz leju.
- Uzstādiet kājiņu uz radiatora dibena priekšējo daļu un nostipriniet ar skrūvi (Zīm.1).
- Uzstādiet ritentiņus uz radiatora.
- Novietojiet radiatoru normālā stāvoklī un **PĀRLIECINATIES, KA TAS IR STABILS!**

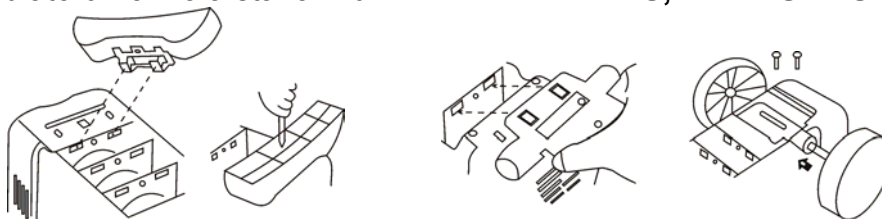


fig. 1

DARBS

- Uzstādiet jaudas regulatoru un temperatūras regulatoru stāvoklī "0", pieslēdziet ierīci pie elektrotīkla.

JAUDAS UZSTĀDĪŠANA

- "0" – izslēgts;
- "I" – minimāla jauda;
- "II" – vidēja jauda;
- "I" + "II" vienlaicīgi – maksimāla jauda;

TEMPERATŪRAS REGULATORS

- Uzstādiet temperatūras regulatoru maksimālajā stāvoklī.
- Kad gaiss telpā būs pietiekami uzsilis, lēnām pagrieziet temperatūras regulatoru pretēji pulksteņa rādītāja virzienam līdz tam, kamēr nodzisis gaismas indikators. Ierīce automātiski uzturēs uzdoto temperatūru istabā.

- Lai izmanītu temperatūru: pagrieziet temperatūras regulatoru pretēji pulksteņa rādītāja virzienam – tās samazināšanai, pulksteņrādītāja virzienā – tās paaugstināšanai.
- Kad temperatūra pazemināsies zemāk par uzdoto, automātiski ieslēgsies sildīšanas elements un iedegsies atbilstošais gaismas indikators (ja uzstādīta maksimālā jauda, tad abi).

GAISA MITRINĀTĀJS

- Atvēriet mitrinātāja nodalījumu.
- Ielejiet ūdeni noņemamajā rezervuārā un uzstādiet to uz radiatora.
- Atkarībā no uzsildīšanas temperatūras, maksimālais atbilstošais mitruma līmenis sasniegs 50-60%.

UZMANĪBU:

- Lai izvairītos no siltuma noplūdes, telpas ieteicams turēt slēgtas, citādi tās nesasils.
- Pēc izmantošanas beigām uzstādiet darba regulatoru stāvoklī "0", termostatu minimālajā stāvoklī un atslēdziet radiatoru no elektrotīkla.

TĪRĪŠANA UN KOPŠANA

- Regulāri attīriet radiatoru, starp plāksnēm sakrājušies netīrumi samazina tā darbības efektivitāti.
- Pirms tīrīšanas atslēdziet radiatoru no elektrotīkla un ļaujiet tam pilnībā atdzist.
- Noslaukiet radiatoru no ārpuses ar mitru, mīkstu drānu. Neizmantojiet organiskus šķīdinātājus, agresīvas ķīmiskas un abrazīvas vielas.
- Tīrīšanas laikā neizmantojiet asus priekšmetus, lai nesabojātu aizsargslāni.

GLABĀŠANA

- Pirms tīrīšanas pārliedcinaties, ka ierīce ir atslēgta no elektrotīkla un pilnībā atdzisusi.
- Izpildiet TĪRĪŠANAS UN KOPŠANAS sadaļas nosacījumus.
- Satiniet barošanas vadu.
- Ierīci glabājiet sausā, vēsā vietā.

LT EKSPLUATĀVIMO SAĻYGOS

APSAUGOS PRIEMONĒS

- Atidžiai perskaitykite duotąją instrukciją prieš prietaiso eksploatavimą gedimų vengimui naudojant. Neteisintas naudojimas gali sugadinti gaminį, atnešti materialinę žalą, arba atnešti žalą naudotojo sveikatai.
- Prieš patį pirmą įjungimą patikrinkite, ar atitinka techninės gaminio charakteristikos, nurodytos ant lipduko su techninėmis charakteristikomis, elektros tinklo parametrams.
- Naudoti tik buitinis tikslais. Prietaisas neskirtas pramoniniam naudojimui.
- Nenaudoti ne patalpose ir tarp aukšto drėgnumo sąlygų.
- Nenardinkite prietaisą ir maitinimosi laidą į vandenį arba kitus skysčius.
- Atjungiant prietaisą nuo elektros tinklo laikykite ranka už šakutės, o netempkite už maitinimosi laido.
- Stebėkite, kad maitinimosi laidas neliestų aštrių kampų ir karštų paviršių.
- Visada atjunkite prietaisą nuo elektros tinklo, jeigu jis nenaudojamas.
- Nenaudokite prietaisą su sugadintu maitinimosi laidu arba šakute, o taip pat jeigu jis buvo pakenktas skysčiais arba kažkokiu kitu būdu. Elektros srovės nutrenkimo vengimui nbandykite savarankiškai ardyti ir taisyti prietaisą, jeigu prireiks kreipkitės į serviso centrą.
- Būkite atsargus, naudojant prietaisą šalia vaikų.
- Nepalikite įjungtą prietaisą be priežiūros.
- Aliejiniai radiatoriai skirti darbui tik vertikaliaje padėtyje.
- Apdegimų vengimui nelieskite darbo metu įkaitusio prietaiso paviršiaus, naudokite rankenas.
- Nestatykite aliejinių radiatorių šalia lengvai užsidegančių arba deformuojančių po temperatūros poveikiu daiktus arba skysčius.

DĒMESIO:

- Elektros tinklo perkrovos vengimui, nejunkite aliejinių radiatorių kartu su kitais galingais elektros prietaisais prie vieno elektros tinklo.
- Niekuo neužklokite dirbančio prietaiso.

SURINKIMAS

- Apsukite aliejinį radiatorių valdymo panele į apačią.
- Nustatykite kojelę į priekinę radiatoriaus dugno dalį ir užtvirtinkite sraigtu (paveikslėlis 1).
- Nustatykite ratelius ant radiatoriaus.
- Pastatykite radiatorių į normalią padėtį ir **ĮSITIKINKITE, KAD JIS PASTOVUS!**

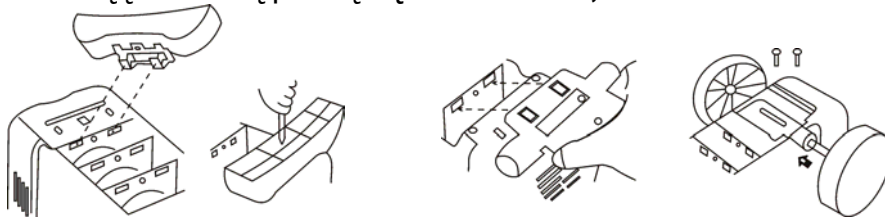


fig. 1

DARBAS

- Nustatykite galingumo ir termoregulatorius į padėtį "0", pajunkite prietaisą prie elektros tinklo.

GALINGUMO NUSTATYMAS

- "0" – išjungtas;
- "I" – minimalus galingumas;
- "II" – vidutinis galingumas;
- "I" ir "II" kartu – maksimalus galingumas;

TERMOREGULIATORIUS

- Nustatykite termoregulatorių į maksimalią padėtį.
- Kai oras patalpoje pakankamai apšils, lėtai pasukite termoregulatorių prieš laikrodžio rodyklę tol, kol neužges šviesos indikatorius. Prietaisas automatiškai palaikys nusistačiusią patalpoje temperatūrą.
- Temperatūros pakeitimui: Pasukite termoregulatorių prieš laikrodžio rodyklę – jios sumažinimui, o pagal laikrodžio rodyklę – padidimui.
- Kai temperatūra nusileis žemiau duotosios, automatiškai įsijungs šildantis elementas ir užsidegs atitinkamas indikatorius (jeigu nustatytas maksimalus galingumas, tai abudu).

ORO DRĖKINTUVAS

- Atidarykite drėkintuvo skyrių.
- Įpilkite vandens į nuimamą rezervuarą ir nustatykite jį ant radiatoriaus.
- Priklausant nuo pašildymo temperatūros, maksimalus santykinis drėgnumas seks 50-60%.

DĖMESIO:

- Šilumos nutekimo vengimui patalpą reikia laikyti uždaryta, kitaip ji ne apšils.
- Po naudojimo pabaigos nustatykite darbo reguliatorių į padėtį "0", termostatą į minimalią padėtį ir atjunkite radiatorių nuo elektros tinklo.

VALYMAS IR PRIEŽIURA

- Reguliariai valykite radiatorių, todėl, kad kaupiami nešvarumai tarp plokščių nuima jo darbo efektyvumą.
- Prieš valymą atjunkite radiatorių nuo elektros tinklo ir duokite jam pilnai atvėsti.
- Pratrinkite radiatorių iš išorės drėgna minkšta medžiaga. Nenaudokite organinių tirpiklių, agresyvių cheminių arba abrazyvinių medžiagų.
- Nenaudokite valant aštrių daiktų, kad nepakenktumėte apsaugos sluoksniui.

SAUGOMJIMAS

- Prieš saugojimą įsitikinkite, kad prietaisas atjungtas nuo elektros tinklo ir pilnai atvėso.
- Atlikite reikalavimus VALYMAS ir PRIEŽIURA skyrių.
- Suviniokite maitinimosi laidą.
- Saugokite prietaisą sausoje vėsioje vietoje.

H HASZNALATI UTASÍTÁS

FONTOS BIZTONSÁGI INTÉZKEDÉSEK

- A készülék használata előtt, a készülék károsodása elkerülése érdekében figyelmesen olvassa el a Kezelési útmutatót. A helytelen kezelés a készülék károsodásához, anyagi kárhoz, vagy a használó sérüléséhez vezethet.

- A készülék első használata előtt, ellenőrizze egyeznek-e a címkén megjelölt műszaki adatok az elektromos hálózat adataival.
- Csak otthoni használatra, ne használja nagyüzemi célra.
- Ne használja a készüléket házon kívül, vagy nedves körülmények közt.
- A készüléket, vagy a vezetéket ne érje víz, más folyadék.
- A készülék áramtalanítása közben fogja a csatlakozódugót, ne húzza a vezetéket.
- Figyeljen arra, hogy a vezeték ne érintkezzen éles, vagy forró felülettel.
- Használaton kívül mindig áramtalanítsa a készüléket.
- Ne használja a készüléket sérült vezetékkel, csatlakozódugóval, valamint azután, hogy nedvesség érte, ütődést szenvedett, vagy más milyen képen károsodva volt. Áramütés elkerülése érdekében ne próbálja szétszerelni a készüléket, forduljon szakszervizhez.
- Legyen különösen óvatos, amikor gyerekek közelében használja a készüléket.
- Ne hagyja felügyelet nélkül a bekapcsolt készüléket.
- Az olajos fűtőtest csak függőleges helyzetben használható.
- Égési sérülések elkerülése érdekében ne érjen a működő készülékhez, illetve meleg részeihez, használja a fogantyút.
- Ne állítsa az olajos fűtőtestet gyúlékony, vagy hőtől deformálódó tárgyak, illetve szerek mellé.

FIGYELEM:

- Az elektromos hálózat túlterhelése elkerülése érdekében ne csatlakoztassa egyidejűleg az olajos fűtőtestet más elektromos készülékkel egy és ugyan azon hálózathoz.
- Letakarni a működő készüléket tilos!

ÖSSZESZERELÉS

- Fordítsa fel az olajos fűtőtestet úgy, hogy a vezérlőasztal lefelé nézzen.
- Állítsa a talpat az olajos fűtőtest aljának az elülső részére és rögzítse csavarral (Ábra 1).
- Helyezze fel a fűtőtestre a kerekeket.
- Állítsa a fűtőtestet normál helyzetbe, és **BIZONYOSODJON MEG, HOGY SZILÁRDAN ÁLL!**

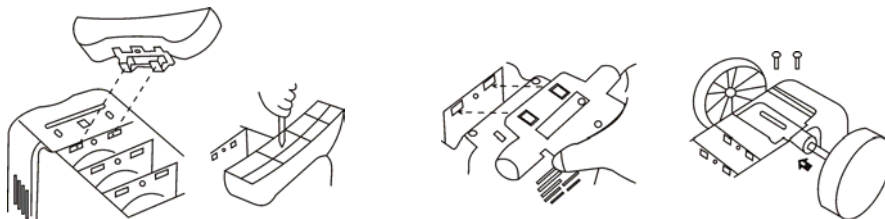


fig. 1

JAVASLATOK A KEZELÉSHEZ

- Állítsa a teljesítmény szabályzót és hő szabályzót "0" helyzetbe, csatlakoztassa a készüléket a hálózathoz.

TELJESÍTMÉNY ÁLLÍTÁSA

- "0" – kikapcsolva;
- "I" – minimális teljesítmény;
- "II" – közepes teljesítmény;
- "I" és "II" egyidejűleg – maximális teljesítmény;

HŐSZABÁLYZÓ

- Állítsa a hő szabályzót maximális helyzetbe.
- Amikor a levegő a helyiségben eléggé felmelegszik, fordítsa a hő szabályzót az óramutató járásának ellenkező irányába addig, amíg el nem alszanak a jelzőlámpák. A készülék automatikusan fenntartja a helyiségben beállt hőmérsékletet.
- A hőmérséklet megváltoztatása érdekében fordítsa a hő szabályzót az óramutató járásának ellenkező irányában – a hőmérséklet csökkeni fog, az óramutató járásának irányában – a hőmérséklet emelkedni fog.
- Amikor a helyiségben a hőmérséklet a beállított alá esik – a melegítőelem automatikusan bekapcsol, és kigyúl a megfelelő jelzőlámpa (ha a maximális teljesítmény van beállítva, akkor mindkét jelzőlámpa).

LÉGNEDVESÍTŐ

- Nyissa ki a nedvesítő részlegét.
- Öntsön vizet a levehető tartályba, és helyezze azt fel a fűtőtestre.
- A melegedési hőmérséklet függvényében, a maximális viszonylagos nedvességi fokozat 50-60% tesz ki.

FIGYELEM:

- A meleg levegő kiszivárgása érdekében tartsa bezárva a helyiséget, különben a helyiség nem fog felmelegedni.
- Használat után állítsa a működés szabályzót "0" helyzetbe, a hő szabályzót - minimális helyzetbe, és áramtalanítsa a fűtőtestet.

TISZTÍTÁS ÉS KARBANTARTÁS

- Rendszeresen tisztítsa a fűtőtestet, mivel a lapok közt összegyűlt szennyeződés csökkenti a készülék működésének hatását.
- Tisztítás előtt áramtalanítsa a készüléket, és hagyja teljesen lehűlni.
- Törölje meg kívülről a fűtőtestet puha, nedves törölkendővel. Ne használjon szerves oldószert, agresszív kémiai és súrolószert.
- Tisztítás közben ne használjon éles tárgyakat, mivel megsérülhet a védőburkolat.

TÁROLÁS

- Tárolás előtt győződjön meg, hogy a készülék áramtalanítva van és teljesen lehűlt.
- Kövesse a TISZTÍTÁS ÉS KARBANTARTÁS rész lépéseit.
- Tekerje fel a vezetékét.
- Hűvös, száraz helyen tárolja.

KZ ЖАБДЫҚ НҰСҚАУЫ

ҚАУІПСІЗДІК ШАРАЛАРЫ

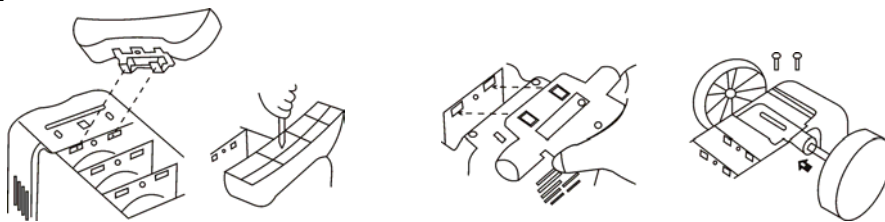
- Пайдалану кезінде бұзылмауы үшін құралды қолданудың алдында осы нұсқауды ықыласпен оқып шығыңыз. Дұрыс қолданбау бұйымның бұзылуына әкелуі, материалдық не қолданушының денсаулығына зиян келтіруі мүмкін.
- Алғашқы қосудың алдында бұйымның техникалық сипаттамасының жапсырмадағы, электр жүйесінде көрсетілген параметрлеріне сәйкестігін тексеріңіз.
- Тек қана тұрмыстық мақсаттарда қолданылады. Құрал өнеркәсіптік қолдануға арналмаған.
- Жайдан тыс не жоғары дымқылды жағдайда қолданылмайды.
- Құралды не бауды суға немесе басқа сұйықтықтарға батырмаңыз.
- Құралды қоректену жүйесінен сөндіргенде шаңышқыны ұстаңыз, ал қоректену бауынан тартпаңыз.
- Қоректену бауының өткір жиектер және ыстық үстілерге тимеуін қадағалаңыз.
- Жабдықты тазалаудың алдында не ол қолданылмаса әрқашан электр жүйесінен сөндіріп тастаңыз.
- Қоректену бауы не шаңышқысы зақымдалған, сонымен бірге сұйықтықтардың әсеріне тап болған, құлап түскен немесе тағы басқа жағдайда зақымдалған құралды қолданбаңыз. Электр тоғының ұруына тап болмау үшін өздігінен талдауға және жөндеуге талпынбаңыз, қажет болса сервис орталығына барыңыз.
- Балалардың жанында құралды қолданғанда ықыласты болыңыз.
- Қосылған құралды қараусыз қалдырмаңыз.
- Майлы радиатор тек қана тік жайда жұмыс істеуге арналған.
- Күйіп қалмау үшін жұмыс уақытына құралдың қыздырылған беттеріне тимеңіз, тұтқаны қолданыңыз.
- Майлы радиаторды тез тұтанатын немесе температураның әсерінен деформациялатын заттармен және мүліктердің қасында қоймаңыз.

НАЗАР:

- Қоректену жүйесін шамадан тыс жүктемеу үшін, майлы радиаторды басқа қуатты электр аспаптармен бір уақытта бір ғана электр жүйесіне іске қоспаңыз.
- Жұмыс істеп тұрған құралды ештеңемен жаппаңыз.

ҚҰРАСТЫРУ

- Майлы радиаторды басқару панелімен төмен төнкеріңіз.
- Радиатор түп алдыңғы бөліміне аяқты орнатыңыздар және шегелеп қойыңыздар бұрандамен (сурет.1).
- Дөңгелекшелерді радиаторға орнатыңыз.
- Радиаторды қалыпты күйге қойыңыз және **ОНЫҢ ТҰРАҚТЫЛЫҒЫНА КӨЗІ ЖЕТКІЗІҢІЗ!**



Сурет. 1

ЖҰМЫС

- Қуаттылық реттеуішін және термо реттеуішін "0" күйіне орнатыңыз, құралды электр жүйесіне қосыңыз.

ҚУАТТЫЛЫҚТЫ ҚОЮ

- “0” – өшірілген;
- “I” – ең аз қуаттылық;
- “II” – орта қуаттылық;
- “I” және “II” бірге - максималды қуаттылық;

ТЕРМОРЕТТЕУІШ

- Термо реттеуішті барынша көп күйге орнатыңыз.
- Жайда ауа жеткілікті жылынғанда, термо реттеуішті сағат тіліне қарсы жарықты индикаторлар өшкенге дейін баяу айналдырыңыз. Құрал бөлмедегі орнатылған температураны автоматты сүйемелдейді.
- Температура өзгерту үшін: термо реттеуішті сағат тіліне қарсы айналдырыңыз - оның төмендетуге арналған, ал сағат тілімен – жоғарылатуға арналған.
- Бекітілген температураны сақтауға арналған жылыту элементі автоматты түрде қосылғанда, жұмыстың қоса салынған жарық индикаторы жана бастайды(максималды қуаттылық болғанда – екеуі).

АУАНЫ ЫЛҒАЛДАУ

- Ылғалдағыш бөлігін ашыңыздар.
- Алмалы-салмалы резервуарға су құйыңыз және оны радиаторға орнатыңыз.
- Қызу температурасына сәйкес максималды қатысты ылғалдылық 50-60% дейін жетеді.

НАЗАР:

- Жылудың кемімеуі үшін жайды жабық ұстау керек, әйтпесе ол жылынбайды.
- Қолдану соңында жұмыс реттеуішін "0" күйіне орнатыңыз, термостат ең аз күйге және радиаторды электр жүйесінен сөндіріп тастаңыз.

ТАЗАЛАУ ЖӘНЕ КҮТІМ

- Радиаторды ұдайы тазалаңыз, себебі пластиналардың арасына жиналған кір оның жұмыс нәтижелілігін төмендетеді.
- Тазалаудың алдында радиаторды электр жүйесінен сөндіріп тастаңыз және оған суынуға мұрша беріңіз.
- Радиаторды сыртынан дымқыл жұмсақ матамен сүртіңіз. Органикалық еріткіштер, агрессивтік химиялық немесе қайрақты заттарды қолданбаңыз.
- Тазалау барысында қорғау жабындыларына зақым келтірмеу үшін өткір заттарды пайдаланбаңыз.

САҚТАУ

- Сақтаудың алдында құралдың электр жүйесінен сөндірілгеніне және толық суынғанына көз жеткізіңіз.
- ТАЗАЛАУ ЖӘНЕ КҮТІМ бөлімінің барлық талаптарын орындаңыз.
- Қоректену бауын ораңыз.
- Құралды құрғақ салқын орында сақтаңыз.