



MANUAL INSTRUCTION

GB	MANUAL INSTRUCTION	2
DE	DIE BETRIEBSANWEISUNG	3
RUS	ИНСТРУКЦИЯ ПО ЭКСПЛУАТАЦИИ	4
KZ	ПАЙДАЛАНУШЫҒА НҰСҚАУ	5
BG	ИНСТРУКЦИЯ ЗА ЕКСПЛОАТАЦИЯ	6
HU	HASZNÁLATI ÚTMUTATÓ	7
SCG	UPUSTVO ZA UPOTREBU	8
PL	INSTRUKCJA OBSŁUGI	9
CZ	NÁVOD K POUŽITÍ	10
UA	ІНСТРУКЦІЯ З ЕКСПЛУАТАЦІЇ	11
BEL	ІНСТРУКЦЫЯ ПА ЭКСПЛУАТАЦЫІ	12
AR	تعلیمات ال ایستخدام	13

www.vitek-aus.com

GB
A production date of the item is indicated in the serial number on the technical data plate. A serial number is an eleven-unit number, with the first four figures indicating the production date. For example, serial number 0606xxxxxx means that the item was manufactured in June (the sixth month) 2006.

DE
Das Produktionsdatum ist in der Seriennummer auf dem Schild mit technischen Eigenschaften dargestellt. Die Seriennummer stellt eine elfstellige Zahl dar, die ersten vier Zahlen bedeuten dabei das Produktionsdatum. Zum Beispiel bedeutet die Seriennummer 0606xxxxxx, dass die Ware im Juni (der sechste Monat) 2006 hergestellt wurde.

RUS
Дата производства изделия указана в серийном номере на табличке с техническими данными. Серийный номер представляет собой одиннадцатизначное число, первые четыре цифры которого обозначают дату производства. Например, серийный номер 0606xxxxxx означает, что изделие было произведено в июне (шестой месяц) 2006 года.

KZ
Бұйымның шығарылған мерзімі техникалық деректері бар кестедегі сериялық нөмірде көрсетілген. Сериялық нөмір он бір саннан тұрады, оның бірінші төрт саны шығару мерзімін білдіреді. Мысалы, сериялық нөмір 0606xxxxxx болса, бұл бұйым 2006 жылдың маусым айында (алтыншы ай) жасалғанын білдіреді.

BG
Датата на производство на изделието е посочена в серийния номер на табличата с технически данни. Серийният номер е единадесетзначно число, първите четири цифри на което означават датата на производство. Например, серийният номер 0606xxxxxx означава, че изделието е било произведено през юни (шести месец) 2006 година.

HU
A termékgyártás dátuma szerepel a műszaki adatok táblázatában levő sorozatszámban. Sorozatszám ez a tizenegy jegyből álló szám, amelynek első négy jegye a gyártás dátumát jelent. Például, 0606xxxxxx sorozatszám azt jelent, hogy a terméket 2006. év júliusában (hatodik hónapjában) gyártották.

SCG
Datum proizvodnje proizvoda naveden u serijskom broju na tablici sa tehničkim podacima. Serijski broj je jedanaestoznačni broj, od kojeg prve četiri brojke označavaju datum proizvodnje. Na primer: serijski broj 0606xxxxxx označava da je proizvod bio napravljen u junu (šesti mesec) 2006. god.

PL
Data produkcji wyrobu zawarta w numerze seryjnym podana jest na tabliczce z danymi technicznymi. Numer seryjny składa się z liczby jedenastocyfrowej, w której pierwsze cyfry oznaczają datę produkcji. Na przykład, numer seryjny 0606xxxxxx oznacza, że wyrob został wyprodukowany w czerwcu (szósty miesiąc) 2006 roku.

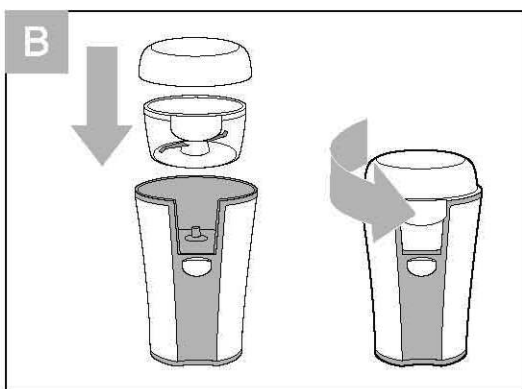
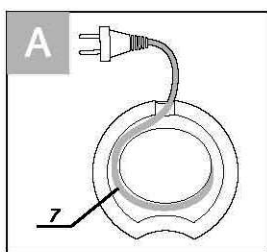
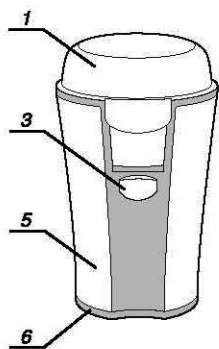
CZ
Datum výroby spotřebiče je uveden v sériovém čísle na výrobním štítku s technickými údaji. Sériové číslo je jedenáctimístní číslo, z nichž první čtyři číslice znamenají datum výroby. Například sériové číslo 0606xxxxxx znamená, že spotřebič byl vyroben v červnu (šestý měsíc) roku 2006.

UA
Дата виробництва виробу вказана в серійному номері на табличці з технічними даними. Серійний номер представляє собою одинадцятизначне число, перші чотири цифри якого означають дату виробництва. Наприклад, серійний номер 0606xxxxxx означає, що виріб був виготовлений в червні (шостий місяць) 2006 року.

BEL
Дата вытворчасці вырабу паказана ў серыйным нумары на таблічкі з тэхнічнымі дадзенымі. Серыйны нумар прадстаўляе сабою адзінаццацеае чысло, першыя чатыры лічбы якога абазначаюць дату вытворчасці. Напрыклад, серыйны нумар 0606xxxxxx азначае, што выраб быў зроблен ў чэрвені (шосты месяц) 2006 года.

AR
تاریخ الإنتاج مشار إليه في الرقم المتسلسل الموجود على لوحة الخصائص الفنية. إن الرقم المتسلسل عبارة عن أحد عشر رقماً وتشير أرقامه الأربعة الأولى إلى تاريخ الإنتاج مثلاً إذا كان الرقم المتسلسل 0606xxxxxx فمعنى ذلك أن تم إنتاج هذا المنتج في شهر يوليو عام 2006.





КОФЕМОЛКА

Основные элементы кофемолки

1. Крышка кофемолки
2. Ножи
3. Кнопка "Вкл./Откл."
4. Емкость для кофе
5. Корпус кофемолки
6. Основа кофемолки
7. Место для намотки и хранения сетевого шнура

Правила безопасного использования

- Перед использованием прибора прочитайте внимательно инструкцию.
- Пользуйтесь прибором аккуратно, избегайте повреждений.
- Перед началом эксплуатации убедитесь, что напряжение, указанное на панели прибора, совпадает с напряжением в вашем доме.
- Не используйте прибор, если шнур или вилка повреждены.
- В случае поломки обращайтесь в сервисный центр к специалисту.
- Храните прибор в месте, недоступном для детей.
- Не оставляйте включенный прибор без присмотра.
- Избегайте попадания в работающий прибор пальцев рук и каких-либо предметов.
- После эксплуатации отключите прибор от сети.
- Строго следуйте инструкции.
- Прибор следует использовать строго по прямому назначению, т.е. для перемалывания кофейных зерен. Не рекомендовано перемалывать крупы, соль, сахар и т.п.
- Данный прибор предназначен только для домашнего использования.

Первое использование

Протрите емкость и крышку кофемолки влажной тканью, а затем вытрите насухо.

Рекомендации по использованию

- Наполните емкость (4) кофейными зернами (максимальная вместимость - 2/3).
- Закройте крышку (1).
- Подключите прибор к сети.
- Придерживая кофемолку, нажмите и удерживайте импульсный переключатель (3). Кнопку необходимо удерживать на протяжении всего времени помола (процесс измельчения можно прервать в любой момент). При максимальной загрузке емкости рекомендуемое

время помола не более 30 с. Более длительное время помола не приводит к лучшему измельчению зерен - лишь теряется кофейный аромат. Степень помола можно наблюдать через прозрачную крышку (1).

- Отпустите кнопку (3).
- Отключите прибор. Постучите слегка по крышке (1), чтобы осыпался прилипший к ней порошок.
- Откройте крышку кофемолки (1) и извлеките порошок.

Для достижения наилучшего вкуса напитка рекомендуется перемалывать требуемое количество кофейных зерен непосредственно перед варкой.

Примечание:

Рекомендуется хранить кофе в плотно закрытых банках или в вакуумной упаковке, так как кислород, содержащийся в воздухе, оказывает негативное влияние на кофейные масла и ухудшает аромат.

Чистка и уход

- Протирайте корпус кофемолки влажной тканью.
- Не используйте для чистки абразивы и растворители.
- Не мойте корпус в посудомоечной машине.

Спецификация

Питание 230 В ~ 50 Гц
Максимальная мощность 130 Вт

Производитель оставляет за собой право изменять характеристики приборов без предварительного уведомления

Срок службы прибора не менее 3-х лет



Данное изделие соответствует всем требованиям европейским и российским стандартам безопасности и гигиены.

Производитель: АН-ДЕР
ПРОДАКТС ГмбХ, Австрия
Нойбаугюртель 38/7А, 1070
Вена, Австрия