

**SAMSUNG**

# Инструкция по эксплуатации

## РУКОВОДСТВО ПОЛЬЗОВАТЕЛЯ

Перед началом эксплуатации пылесоса внимательно прочитайте настоящие инструкции. Сохраните эти инструкции!

Подлежит использованию по назначению в нормальных условиях. Рекомендуемый период: 7 лет

Сделано в Корее  
Юридический адрес  
изготовителя: Самсунг  
Электроникс Ко, Лтд,  
Самсунг Меин Билдинг, 250-2  
Га Теланг-Ро, ЧунГу, Сеул,  
Корея

Модель: SC6950, SC6940, SC6955

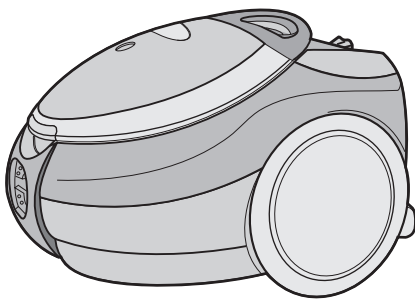
Сертификат № : РОСС КР.АЯ46.В13382



Срок действия с 26.10.2004 до 26.10.2007

Орган по сертификации : РОСТЕСТ-МОСКВА

# ПЫЛЕСОС



- \* Перед тем, как пользоваться этим изделием, пожалуйста, внимательно прочтите данную Инструкцию по эксплуатации.
- \* Только для использования в помещении.
- \* Изготовитель оставляет за собой право менять дизайн и спецификации без предварительного уведомления.

Зарегистрируйтесь в клубе Samsung на сайте [www.samsung.com/global/register](http://www.samsung.com/global/register)

## **ВАЖНЫЕ МЕРЫ ПРЕДОСТОРОЖНОСТИ**

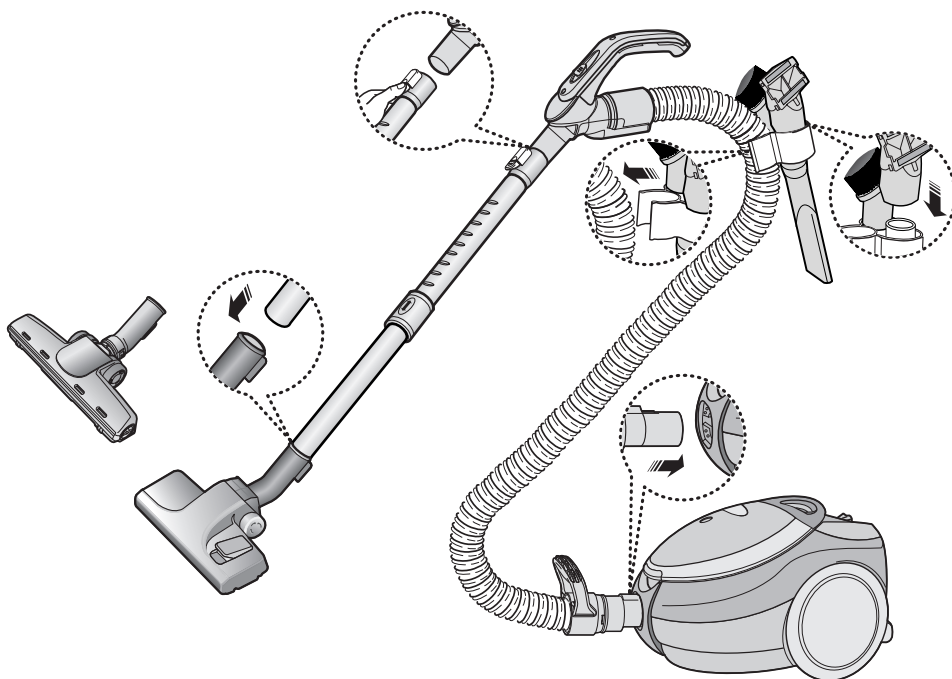
1. Внимательно прочтите все инструкции. Прежде, чем подключать пылесос к розетке сети переменного тока, убедитесь в том, что сетевое напряжение в вашем доме соответствует напряжению питания, указанному на табличке, расположенной на днище пылесоса.
2. ПРЕДУПРЕЖДЕНИЕ : Не пользуйтесь пылесосом для чистки мокрых ковров или полов. Не всасывайте пылесосом воду
3. Необходимо быть особенно внимательными, если пылесосом пользуются дети или он используется вблизи от детей. Не позволяйте детям использовать пылесос в качестве игрушки. Никогда не оставляйте без присмотра работающий пылесос. Используйте пылесос только по назначению, как описано в данной Инструкции по эксплуатации.
4. Не пользуйтесь пылесосом, если в него не вставлен пылесборник. Чтобы поддерживать эффективность работы пылесоса, опорожняйте пылесборник до того, как он переполнится.
5. Не используйте пылесос для того, чтобы всасывать внутрь горящие спички, тлеющие угольки или окурки сигарет. Держите пылесос подальше от кухонных плит, печей или других источников тепла. Тепло может привести к деформации или изменению цвета пластиковых деталей пылесоса.
6. Избегайте всасывания в пылесос твердых и острых предметов, так как они могут повредить детали пылесоса. Не наступайте на шланг пылесоса. Не кладите на шланг тяжелые предметы. Не блокируйте всасывающее и выпускное отверстия пылесоса.
7. Перед тем как отсоединять пылесос от сетевой розетки, выключите его с помощью выключателя питания, расположенного на пылесосе. Всегда отсоединяйте сетевой шнур от розетки перед тем, как опорожнять пылесборник и чистить фильтры.
8. Перед чисткой и обслуживанием пылесоса необходимо отключить его от сетевой розетки.
9. Не рекомендуется подсоединять пылесос к сети переменного тока через удлинительный шнур.
10. Если ваш пылесос не работает надлежащим образом, выключите его, отсоедините от сети переменного тока и обратитесь в уполномоченный сервисный центр.
11. Для обеспечения безопасности, поврежденный сетевой шнур могут заменять только представитель фирмы-изготовителя пылесоса или квалифицированный специалист по техническому обслуживанию.

## **-ТЕХНИЧЕСКИЕ ХАРАКТЕРИСТИКИ**

| МОДЕЛЬ | МОЩНОСТЬ ВСАСЫВАНИЯ(W) | ПОТРЕБЛЯЕМАЯ ЭНЕРГИЯ(W) | НАПРЯЖЕНИЕ(V) | ЧАСТОТА(Hz) | ВЕС(КГ)      |        | РАЗМЕРЫ(ММ)  |             |
|--------|------------------------|-------------------------|---------------|-------------|--------------|--------|--------------|-------------|
|        |                        |                         |               |             | без упаковки | брутто | без упаковки | брутто      |
| SC6940 | 380                    | 1400                    | 230           | 50          | 4.6          | 8.7    | 260*350*226  | 310*552*331 |
| SC6950 | 400                    | 1500                    | 230           | 50          | 4.6          | 9.0    | 260*350*226  | 310*552*331 |
| SC6955 | 400                    | 1500                    | 230           | 50          | 4.6          | 9.2    | 260*350*226  | 310*552*331 |

※ Мощность всасывания измерялась со шлангом и насадкой

# 1 СБОРКА ПЫЛЕСОСА

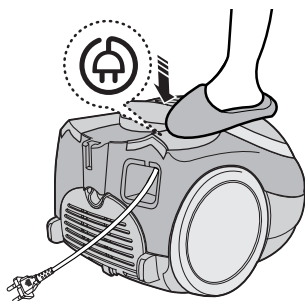


► Составные части могут отличаться в зависимости от модели пылесоса.



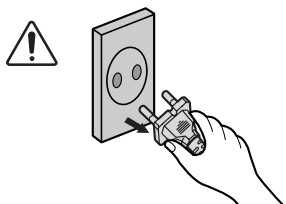
## 2 ПОЛЬЗОВАНИЕ ПЫЛЕСОСОМ

### 2-1 СЕТЕВОЙ ШНУР



Чтобы вытянуть шнур для пользования пылесосом, возьмитесь за сетевую вилку и мягко вытяните его из пылесоса. Выключите пылесос перед тем как вытащить сетевую вилку из розетки.

В вашем пылесосе имеется кнопка для автоматического сматывания шнура. По окончании пользования пылесосом, отсоедините сетевую вилку от розетки и нажмите рукой кнопку сматывания шнура. Шнур будет смотан автоматически.



#### ПРИМЕЧАНИЕ

Отсоединяя сетевой шнур от розетки, беритесь за штепсельную вилку, а не за сам шнур.

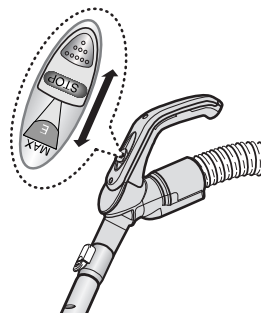
### 2-2 ТОЛЬКО В МОДЕЛЯХ С РЕГУЛЯТОРОМ МОЩНОСТИ НА РУКОЯТКЕ

- **СДВИНЬТЕ РЕГУЛЯТОР В ПОЛОЖЕНИЕ STOP (СТОП)**

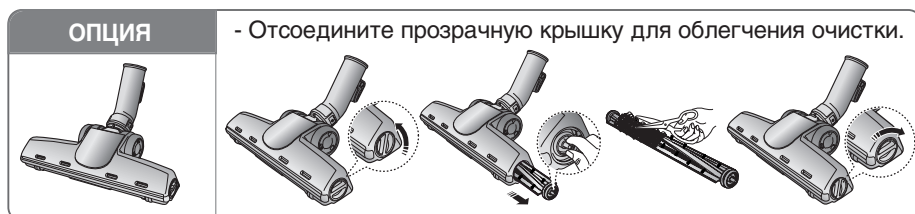
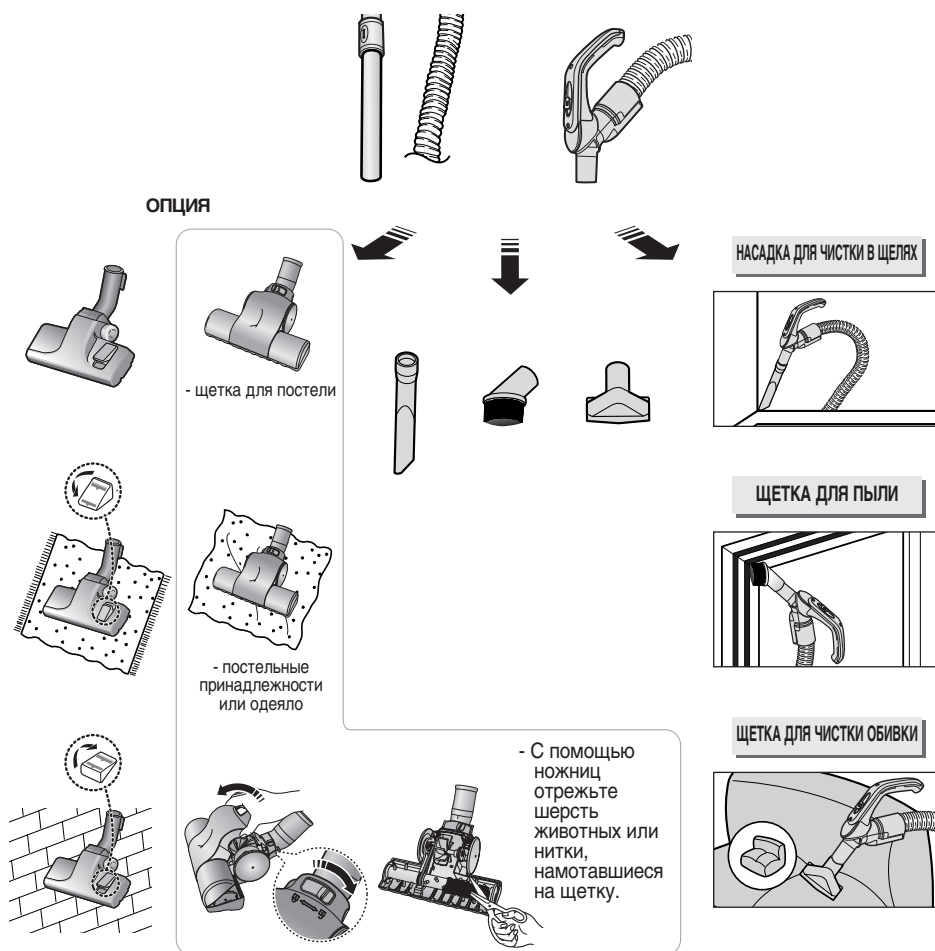
Пылесос выключается (переходит в режим готовности)

- **СДВИНЬТЕ РЕГУЛЯТОР В ПОЛОЖЕНИЕ MAX (МАКСИМАЛЬНАЯ МОЩНОСТЬ)**

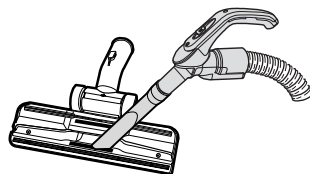
Мощность всасывания плавно увеличивается до максимальной.



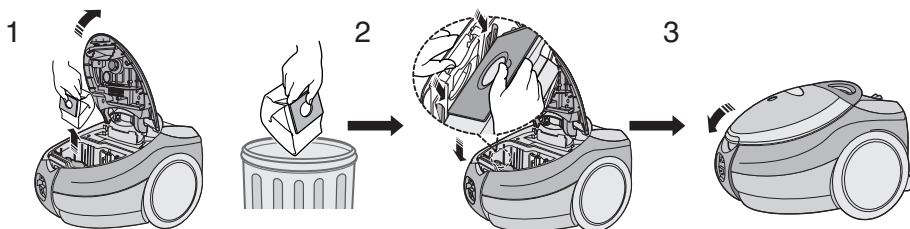
## 2-4 ИСПОЛЬЗОВАНИЕ НАСАДОК



**ПРИМЕЧАНИЕ :** Чтобы поддерживать оптимальную эффективность работы пылесоса, чистите насадку для чистки пола с помощью насадки для чистки в щелях.



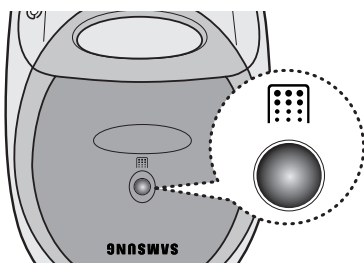
## 3 ОБСЛУЖИВАНИЕ ПЫЛЕСБОРНИКА



### -В СЛУЧАЕ МАТЕРЧАТОГО ПЫЛЕСБОРНИКА

После использования пылесоса если матерчатый пылесборник заполнился пылью, очистите матерчатый фильтрующий пылесборник и используйте его вновь.

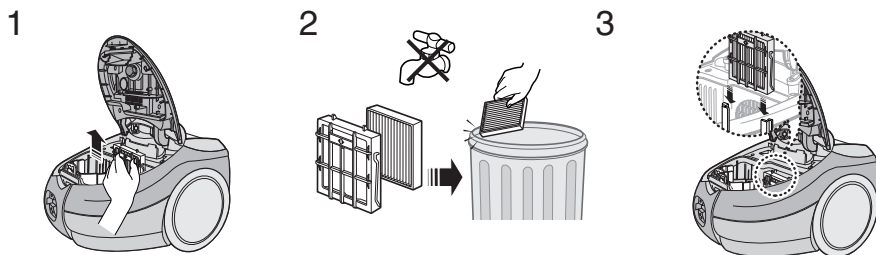
## 4 ИНДИКАТОР ЗАПОЛНЕНИЯ ПЫЛЕСБОРНИКА



Если во время работы пылесоса цвет индикатора заполнения пылесборника изменяется на "красный", пылесборник требуется заменить.

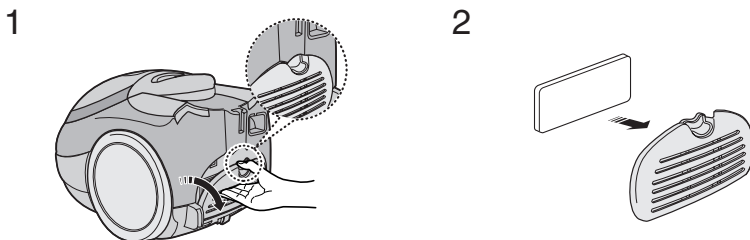
**ПРИМЕЧАНИЕ :** Если даже после замены пылесборника цвет индикатора заполнения пылесборника продолжает оставаться "красным", проверьте, не забиты ли мусором шланг, труба или насадка пылесоса.

## 5 ЧИСТКА ВХОДНОГО ФИЛЬТРА



**ПРИМЕЧАНИЕ :** Не позволяйте фильтру забиваться. Это может привести к снижению мощности всасывания или повреждению двигателя пылесоса.

## 6 ВЫХОДНОЙ ФИЛЬТР

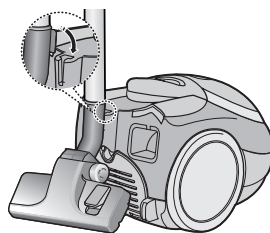


**ПРИМЕЧАНИЕ :** Выходной фильтр требуется заменять на новый по мере его загрязнения.

## 7 ПОЛОЖЕНИЕ

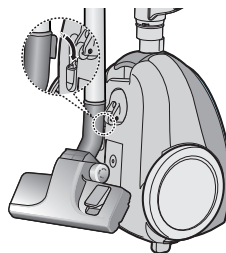
### -ПОЛОЖЕНИЕ "УПОР"

В пылесосе имеется приспособление для упора насадки для чистки пола, расположенное вверху задней стороны пылесоса, на которое удобно опирать насадку для чистки во время перерывов в работе.



### -ВЕРТИКАЛЬНОЕ ПОЛОЖЕНИЕ

Конструкция вашего пылесоса такова, что он может надежно стоять в вертикальном положении во время чистки и хранения. При использовании пылесоса в таком положении он занимает минимум места и позволяет вам работать в самых узких местах.



## - ЕСЛИ ВОЗНИКЛА ПРОБЛЕМА

| ПРОБЛЕМА                                     | ПРИЧИНА  | РЕШЕНИЕ  |
|--|--|--|
| Двигатель не включается                      | Не подается электропитание.  | Проверьте сетевой шнур, штепсельную вилку и сетевую розетку.                   |
|  | Сработал тепловой выключатель  | Дайте пылесосу остыть  |
|  | Шланг не подсоединен к пылесосу (для моделей с регулятором мощности на ручке).                       | Подсоедините шланг к пылесосу.   |
|  | Регулятор мощности установлен в положение STOP (Стоп) (для моделей с регулятором мощности на ручке). | Установите регулятор мощности в положение отличное от (стоп).                  |
| Мощность всасывания постепенно уменьшается.  | Насадка, всасывающий шланг или трубка забиты посторонним предметом.                                  | Удалите застрявший предмет.  |
| Сетевой шнур не сматывается назад полностью. | Сетевой шнур перекрутился или намотался неравномерно.  | Вытяните сетевой шнур на 2-3 метра и нажмите на кнопку обратной намотки шнура. |
| Пылесос не всасывает пыль                    | Трещина или дырка в шланге.  | Проверьте шланг и замените его при необходимости.                              |



Если у вас есть предложения или вопросы по продуктам Samsung, связывайтесь с информационным центром Samsung.

8-800-200-0400

[www.samsung.ru](http://www.samsung.ru)