

# Vitek®

## MANUAL INSTRUCTION ИНСТРУКЦИЯ ПО ЭКСПЛУАТАЦИИ

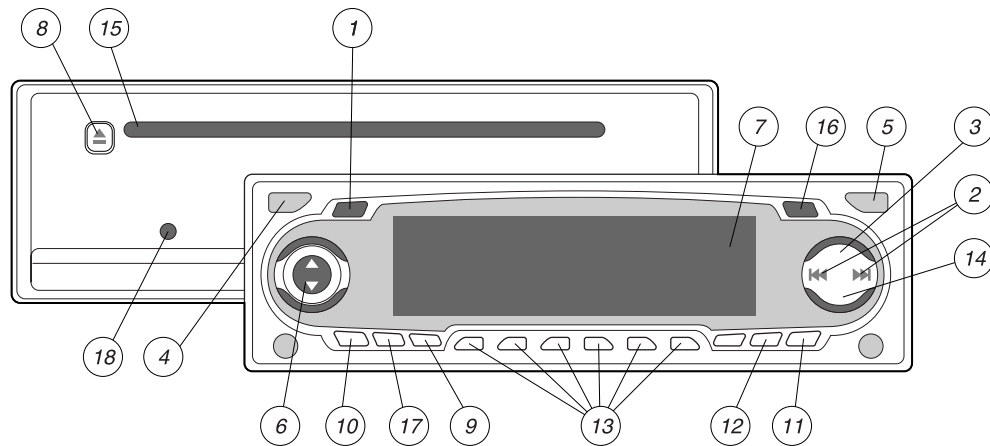
### АВТОМОБИЛЬНЫЙ РАДИОПРИЕМНИК- ПРОИГРЫВАТЕЛЬ CD/MP3 ДИСКОВ CAR RADIO CD/MP3 PLAYER



## МОДЕЛЬ VT-3603

## ENGLISH

## РУССКИЙ

**LOCATION AND FUNCTION OF CONTROL****1. PWR (POWER) CONTROL**

Press PWR button to turn power ON or OFF.

**2. ⏪ (TUNE/SEEK DOWN BUTTON and TRACK DOWN BUTTON),  
⏩ (TUNE/SEEK UP BUTTON and TRACK UP BUTTON)****A. RADIO MODE**

I). The frequency is increment by pressing ⏩ button, also press for more than 2 seconds to seek for a station of higher frequency automatically and staying.

II). The frequency is decrement by pressing ⏪ button, also press for more than 2 seconds to seek for a station of lower frequency automatically and staying.

**B. CD MODE**

During CD/MP3 mode, press the button to advance a track forward or track backward.

**3. MODE BUTTON**

Function changes between RADIO mode and CD mode when MODE button is pressed.

**4. SEL BUTTON**

A. Press SEL button to change the mode in the sequence of VOLUME > BASS > TREBLE > BALANCE > FADER

I). When "VOL" is displayed, you can adjust the sound level by pressing VOL+/VOL- buttons.

II). When "BAS" is displayed, you can adjust the bass by pressing VOL+/VOL- buttons.

III). When "TRE" is displayed, you can adjust the treble by pressing VOL+/VOL- buttons.

IV). When "BAL" is displayed, you can press the VOL+ to decrease the sound level of left speakers or press the VOL- to decrease the sound level of right speakers.

V). When "FAD" is displayed, you can press the VOL+ to decrease the sound level of rear speakers or press the VOL- to decrease the sound level of front speakers.

**5. REL BUTTON**

Press this button to fold down the detachable front panel.

**6. VOL+ / VOL- BUTTONS**

A. The volume level can be adjusted at anytime by pressing the VOL+ or VOL- button as the unit always staying at volume setting mode.

B. The volume setting mode is also obtained by stepping through the SEL button until the "VOL" is displayed and then press the VOL+ or VOL- button to adjust the sound level.

**7. LCD DISPLAY**

Indicate the selected functions.

**8. EJECT BUTTON**

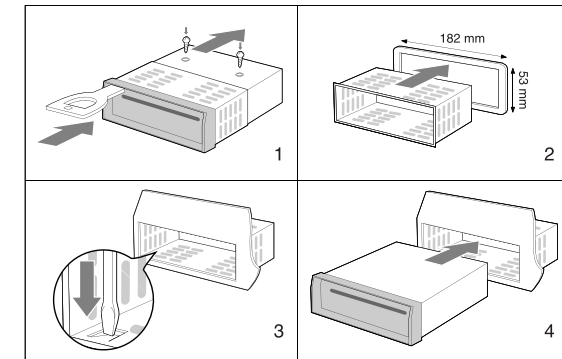
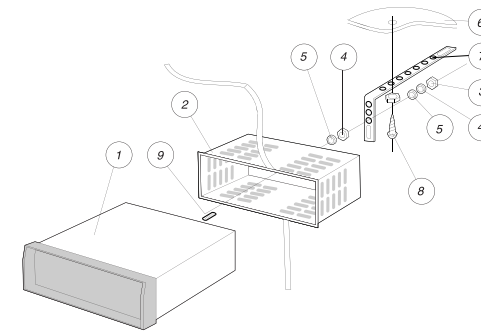
Press EJECT button to eject or reload a disc.

**9. CLK BUTTON**

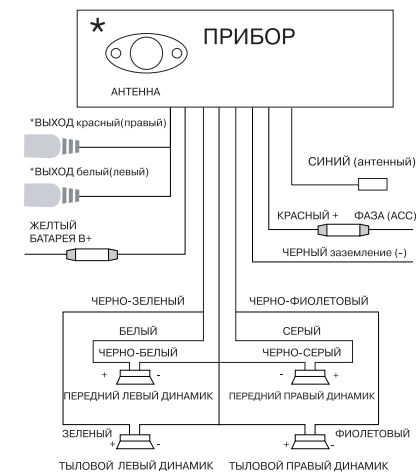
A. Press this button to select frequency or clock display at the RADIO mode.

**УСТАНОВКА**

Перед установкой автомагнитолы **НЕОБХОДИМО** выкрутить 2 транспортировочных винта (рис. 1)

**ИНСТРУМЕНТЫ ДЛЯ ОБСЛУЖИВАНИЯ АППАРАТА**

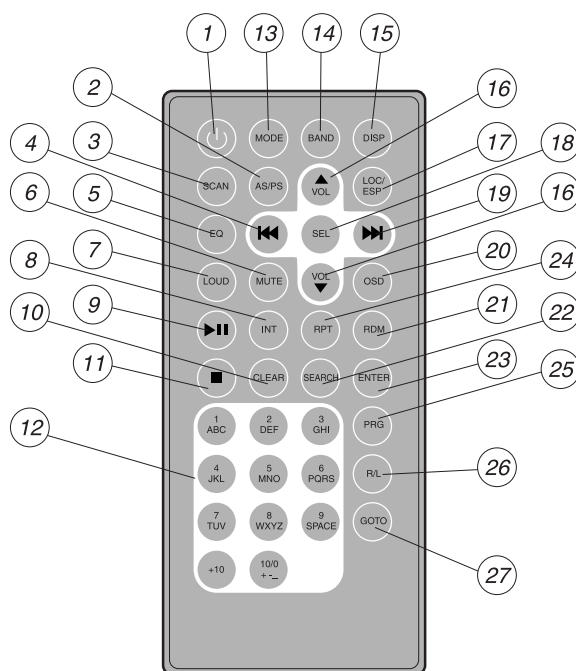
1. АППАРАТ
2. МОНТАЖНЫЙ КОЖУХ
3. ШЕСТИГРАННАЯ ГАЙКА
4. ПЛОСКАЯ ШАЙБА
5. ПРУЖИНЯЩАЯ ШАЙБА
6. КОРПУС АВТОМОБИЛЯ
7. ЗАДНЯЯ ОПОРНАЯ ЛЕНТА
8. КРЕПЕЖНЫЙ ШУРУП
9. ШПИЛЬКА М5 Х15

**СХЕМА ПОДКЛЮЧЕНИЯ МАГНИТОЛЫ**

## РУССКИЙ

## ENGLISH

## ПУЛЬТ ДИСТАНЦИОННОГО УПРАВЛЕНИЯ



1. Включение/отключение питания (PRW)
2. Настройка с автопоиском (AS/PS)
3. Кнопка сканирования (SCAN)
4. Кнопка поиска вниз (⏮)
5. Включение эквалайзера (EQ)
6. Кнопка отключения звука (MUTE)
7. Включение/отключение тонокомпенсации (LOAD)
8. Быстрое прослушивание всех треков CD
9. Воспроизведение/пауза (PLAY/PAUSE)
10. Кнопка сброса
11. Остановка и возврат
12. Кнопки выбора
13. Выбора режима
14. Выбор диапазона
15. Кнопка дисплея
16. Кнопки регулировки громкости
17. Местный/дальней прием/противоударная защита
18. Кнопка выбора (SEL)
19. Кнопка поиска вверх (⏭)
20. Кнопка индикации на экране
21. Воспроизведение в произвольном порядке
22. Поиск
23. Ввод
24. Повтор
25. Программирование
26. Регулировка уровня правого/левого канала
27. Кнопка перехода

## ВНИМАНИЕ:

Кнопки пульта ДУ соответствуют кнопкам управления на самой магнитоле

## ПРИМЕЧАНИЕ:

Не подвергайте прибор воздействию прямых солнечных лучей

## ПРЕДУПРЕЖДЕНИЕ:

В случае, если ваш автомобиль был припаркован в солнечном месте, не включайте магнитолу до тех пор, пока она не остынет. При включении магнитолы автоматически подается питание на антенну.

## Конденсация влаги

В дождливый день или в местности с повышенной влажностью на магнитоле и внутри нее может образовываться конденсат. В этом случае в работе магнитолы возможны сбои. Следует извлечь диск и дать влаге испариться.

Для того, чтобы качество звучания всегда оставалось на высоком уровне будьте осторожны при обращении с магнитолой - не проливайте какие-либо жидкости на магнитолу или диски.

## ПЕРЕУСТАНОВКА ПРИБОРА

Перед использованием прибора в первый раз или после снятия клеммы с аккумуляторной батареи, необходимо нажать кнопку RESET (СБРОС) и произвести заново настройку радиоприемника.

Для этого откройте переднюю панель и нажмите кнопку RESET (СБРОС) каким-либо заостренным предметом (например, шариковой ручкой)

ПРИМЕЧАНИЕ: после нажатия кнопки RESET (СБРОС), вся ранее сохраненная информация стирается.

## СПЕЦИФИКАЦИЯ

Питание	DC 12 В, отрицательное заземление
Выходная мощность	4 x 40 Вт
Размеры магнитолы	178 (Ш) x 150 (Д) x 50 (В)
AM - диапазон	530 - 1600 КГц
FM - диапазон	64 - 108 МГц

**ПРОИЗВОДИТЕЛЬ ОСТАВЛЯЕТ ЗА СОБОЙ ПРАВО ИЗМЕНЯТЬ ХАРАКТЕРИСТИКИ ПРИБОРА БЕЗ ПРЕДВАРИТЕЛЬНОГО УВЕДОМЛЕНИЯ.**

**СРОК СЛУЖБЫ АВТОМАГНИТОЛЫ НЕ МЕНЕЕ 5 ЛЕТ**

B. Press this button to select playback time or clock display at the CD / MP3 play mode.

## C. TIME SETTING

For time setting, hold the CLK button until the clock display is blink. At this moment, the HOUR can be adjusted by pressing VOL+ or VOL- button, then press SEL button and the minute display begins flashing, the MINUTE can be adjusted by pressing VOL+ or VOL- button. Finally, press CLK button again for confirming the time setting.

**10. MUTE BUTTON**

Press MUTE button to mute the sound output.

**11. AS/PS / SEARCH BUTTON**

## A. RADIO MODE

I) When AS/PS is pressed for more than 1 sec, radio will search for six stations and store them into the preset memory 1~6 automatically (at most 18 FM stations and 12 MW stations).

II) When AS/PS is pressed for less than 1sec, radio will scan the six preset stations and will be stopping for 5sec accordingly.

## B. MP3MODE

When SEARCH button is pressed at the MP3 play mode, FILE EDIT and ROOT SEARCH became possible:

## I) FILE EDIT EXAMPLE

How to edit for the file name "DUO":

a. Press SEARCH key once to go into the file edit mode. The current playback track number is displayed, then press 2/INT button once to select "D", at this moment, the display shows "DU-----"

b. Press 6/+5 button once, then press 2/INT button twice to select "U", at this moment, the display shows "DU-----"

c. Press 5/STOP button 3 times to select "O", at this moment, the display shows "DUO-----".

d. Press ENT button to enter the file name.

## II) ROOT SEARCH EXAMPLE

- We can regard the directory as a MP3 folder.

- In sequence, it is located as: A>C>D>A

-To listen a MP3 song

1) Press SEARCH button twice to go into the root search mode; "A" directory is displayed.

2) Press "3" button or ⏮/⏭ button to select "D" directory.

3) Press "ENT" button to play first song in "D" directory "e.mp3"file.

**12. LOG (LOCAL/DX)/ ESP / ENT BUTTON**

- At the RADIO mode, press LOG button to select local or distance reception.

It is a recommendation to set local mode at the strong signal area in order to achieve the optimum radio reception condition.

- At the CD play mode, press STOP button to stop playing, then press ESP button to select ESP ON or ESP OFF.

- At the MP3 file search mode, press ENT button to play MP3 song.

**13. "1~6" NUMBER BUTTON**

## A. RADIO Mode

I) To memorize the current frequency by holding any one of number button 1-6 for more than 1sec.

II) Press number button 1-6 to recall the preset station.

## B. CD/MP3Mode.

## I) 1/ PLAY BUTTON

PLAY/ PAUSE: Press this button to pause or resume the CD/MP3 playing. During pause process, the "PAUSE" flashes on display.

## II) 2 / INT (INTRODUCTION) BUTTON (CD Only)

During CD playing, press INT button to scan the track. Scanning will stay at each track for 10 seconds. To stop scanning, press this button again and then the current track will be played.

III) 3/RPT (REPEAT) BUTTON: During CD / MP3 playing, press RPT button to repeat one track (the current track).

IV) 4/ RDM (RANDOM) BUTTON (CD Only): During CD playing, press RDM button to play in a random order.

V) 5/STOP BUTTON: During CD / MP3 playing, press STOP button to stop playing.

VI) 6 /+5 BUTTON: At the CD / MP3 mode, press +5 button to select the track +5 or track +0.

## C. MP3 FILE EDIT MODE

I) Press "1" button only to change the alphabet in sequence of A>B>C>1

Firstly, press "+5" button and then press "1" button to change the alphabet in sequence of P>Q>R>S>6

II) Press "2" button only to change the alphabet in sequence of D>E>F>2

Firstly, press "+5" button and then press "2" button to change the alphabet in sequence of T>U>V>7

III) Press "3" button only to change the alphabet in sequence of G>H>I>3

## ENGLISH

Firstly, press "+5" button and then press "3" button to change the alphabet in sequence of W>X>Y>Z>8

IV) Press "4" button only to change the alphabet in sequence of J>K>L>4

Firstly, press "+5" button and then press "4" button to change the alphabet in sequence of 9

V) Press "5" button only to change the alphabet in sequence of M>N>O>5

Firstly, press "+5" button and then press "5" button to change the alphabet in sequence of +>->\_>0

### 14. BAND BUTTON

At the RADIO mode, press the BAND button to select the desired wave band among FM1, FM2, FM3, AM1 and AM2.

### 15. CD LOADING SLOT

Load a compact disc through this slot. When a disc is loaded, it will be played automatically.

### 16. SCAN/GOTO

I) At the CD / MP3 play mode, press GOTO button to select the desired track number.

1) Press GOTO button continuously, the display shows in sequence as below: -->--->-. .

2) Press number button 1-5 to select the desired number e.g. 1, 2, 3, 4, 5.

3) Press "+5" button to select the number over 5 e.g. 6, 7, 8, 9, 10.

Example: You want to select track 8. Firstly, press GOTO button continuously until the display shows "-", then press "+5" button and number "3" button to obtain 8 (namely 3 + 5 = 8).

II) At the RADIO mode, press SCAN button to seek up a station. If unit receives a radio signal, the display will flash ten times to show the reception frequency and then it will continue to seek up another radio signal until you stop the scanning (press SCAN button again) or you store the radio signal into the preset memory (hold any one of number button 1-6 for more than 1sec).

### 17. EQ BUTTON

At any time, press EQ button to select the desired sound effect among FLAT, CLASSIC, ROCK and POP.

### 18. RESET BUTTON

If the unit is in malfunction or hang-up, you may press RESET button to resume it with a pointed object such as ballpoint pen.

#### NOTE:

#### Electronic Shock Protection function (ESP)

When operating the unit in CD mode at first time, insert the disc (labeled side up) to CD loading slot and then disc will be played automatically. To press STOP button and then press ESP button, the display will show ESP icon, now the unit entered in ESP ON. To turn off the ESP function, repeat the above operation.

## REMOTE CONTROLS

### CAUTIONS:

Card Size Remote Control Handset

The corresponding buttons of the remote control handset control the same functions as those on this unit.

Note: Do not exposure the Remote Control Handset to direct sunlight.

### Precautions

If your car has been parked in direct sunlight, you need to let the unit to cool down before operating it. Power aerial will extend automatically while the unit is operated.

### Moisture condensation

On a rainy day or in a very damp area, moisture condensation may occur inside the lens and display of the unit. If this case occurs, the unit will not operate properly. You need to remove the disc and wait for about an hour until the moisture has evaporated.

To maintain high sound quality

Be careful not to splash juice or other soft drinks onto the unit or disc.

### Resetting the unit

Before operating the unit at first time or after replacing the car battery or changing the connections, you must reset the unit.

Remove the front panel and press the reset button with a pointed object such as ballpoint pen, etc.

Note: Pressing the RESET button will erase the clock setting and some stored contents.

## РУССКИЙ

В. РЕЖИМ CD/MP3.

Выбор символов осуществляется нажатием кнопок (1-5), при однократном нажатии кнопки (+5) происходит переход к продолжению выбора символов согласно таблице:

Символы при нажатии на кнопки		Символы при нажатии кнопки "+5"
"1"	A>B>C>1	P>Q>R>S>6
"2"	D>E>F>2	T>U>V>7
"3"	G>H>I>3	W>X>Y>Z>8
"4"	J>K>L>4	9>
"5"	M>N>O>5	+>->_>0

### 14. КНОПКА BAND (ВЫБОР ДИАПАЗОНОВ)

В режиме радио нажмите кнопку BAND, чтобы выбрать желаемый диапазон принимаемых частот - FM1, FM2, FM3, AM1 и AM2.

### 15. ЗАГРУЗКА CD

Вставьте компакт-диск в эту прорезь. После загрузки диска его воспроизведение начнется автоматически.

### 16. SCAN/GOTO (СКАНИРОВАНИЕ/ПЕРЕЙТИ К...)

I) В режиме воспроизведения CD / MP3 нажмите кнопку GOTO, чтобы выбрать желаемый номер дорожки.

1) При нажатии кнопки GOTO показания дисплея меняются в таком порядке: ->; ->->; ->->->.

2) Нажмите кнопку 1-5, чтобы выбрать желаемый номер, например, 1, 2, 3, 4, 5.

3) Нажмите кнопку "+5", чтобы выбрать номер более 5, например, 6, 7, 8, 9, 10.

Пример: Вы хотите выбрать дорожку 8. Сначала нажмите и держите кнопку GOTO, пока дисплей не покажет "-", затем нажмите кнопку "+5" и номерную кнопку "3", чтобы получить 8 (т.е., 3 + 5 = 8).

II) В режиме радио нажмите кнопку SCAN (СКАНИРОВАНИЕ), чтобы отыскать станцию. Когда магнитола примет сигнал радиостанции, дисплей моргнет десять раз, показывая частоту передающей станции, а затем будет продолжать поиск другой радиостанции. Вы можете остановить сканирование (еще раз нажав кнопку SCAN) или сохранить эту частоту приема в памяти (нажмете любую кнопку 1-6 дольше 1 сек.).

### 17. КНОПКА EQ (Эквалайзер)

Нажатием кнопки EQ, можно выбрать желаемый звуковой эффект из FLAT (ровная музыка), CLASSIC (классическая музыка), ROCK (рок-музыка) и POP (поп-музыка).

### 18. КНОПКА RESET (СБРОС)

Если произошел сбой функционирования магнитолы, а также перед установкой, Вы можете нажать кнопку RESET заостренным предметом, таким как шариковая ручка, чтобы сбросить запрограммированные функции.

#### ПРИМЕЧАНИЕ:

Электронная функция ПРОТИВОУДАРНОЙ ЗАЩИТЫ (ESP)

Вставьте диск CD (маркированной стороной вверх) в прорезь для загрузки, и воспроизведение диска начнется автоматически. Нажмите кнопку STOP, а затем нажмите кнопку ESP; дисплей покажет пиктограмму ESP. Это означает, что устройство введено в режим ESP ON (функция ESP включена). Чтобы выключить функцию ESP, повторите вышеуказанное действие.

# РУССКИЙ

# ENGLISH

## 7. ЖИДКОКРИСТАЛЛИЧЕСКИЙ ДИСПЛЕЙ

Показывает выбранные функции.

## 8. КНОПКА ЕЈЕСТ (ВЫБРОС ДИСКА)

Нажмите кнопку ЕЈЕСТ, чтобы извлечь или перезагрузить диск.

## 9. КНОПКА CLK (ЧАСЫ)

А. Нажмите эту кнопку в режиме радио, на дисплее будет отображаться частота принимаемой радиостанции или текущее время.

В. Нажмите эту кнопку в режиме CD / MP3, на дисплее будет отображаться номер музыкального трека или текущее время.

### С. УСТАНОВКА ВРЕМЕНИ

Для установки времени нажмите и держите кнопку CLK, пока не начнет мигать позиция часов. Текущее время (ЧАСЫ) устанавливается нажатием кнопок VOL+ или VOL-, для перехода в режим установки МИНУТ нажмите кнопку SEL, начнет мигать позиция минут, МИНУТЫ устанавливаются нажатием кнопок VOL+ или VOL-. После установки текущего времени нажмите кнопку CLK для подтверждения установки.

## 10. КНОПКА MUTE (ОТКЛЮЧЕНИЕ ЗВУКА)

Нажмите кнопку MUTE, чтобы отключить звук.

## 11. КНОПКА ПОИСКА AS/PS/SEARCH

### А. РЕЖИМ РАДИО

I) При нажатии AS/PS дольше 1 секунды радиоприемник автоматически произведет поиск шести станций и сохранит их в памяти под номерами кнопок 1-6 (максимум 18 станций в диапазоне FM и 12 станций в диапазоне MW).

II) При коротком нажатии AS/PS менее 1 секунды радиоприемник производит сканирование (кратковременное прослушивание) шести сохраненных станций, останавливаясь на каждой по 5 сек.

### В. РЕЖИМ MP3

При нажатии кнопки SEARCH (AS/PS) в режиме воспроизведения MP3 становятся возможными функции ПОИСК ТРЕКА (по названию) и ПОИСК ПО АЛЬБОМАМ:

#### I) ПРИМЕР ПОИСКА ТРЕКА (по названию)

Как произвести поиск трека с именем "DUO":

а. Нажмите кнопку поиска SEARCH (AS/PS) один раз, чтобы войти в режим поиска трека по названию. Дисплей покажет название воспроизводимого трека, затем один раз нажмите 2/INT, чтобы выбрать "D",

- дисплей показывает "D-----"

б. Нажмите один раз кнопку 6/+5, затем дважды нажмите кнопку 2/INT, чтобы выбрать "U"

- дисплей показывает "DU-----"

с. Нажмите кнопку 5/STOP три раза, чтобы выбрать "O"

- дисплей показывает "DUO-----"

д. Нажмите кнопку ENT (LOC), для подтверждения и поиска трека с данным названием.

#### II) ПРИМЕР ПОИСКА ПО АЛЬБОМАМ:

- Можно представить диск, как набор папок с треками формата MP3.

Порядок ее расположения: A>B>C>D>A

- Чтобы найти и прослушать трек в этих папках:

1) Нажмите кнопку SEARCH до отображения названия альбома воспроизводимого в данный момент (альбом А).

2) Кнопками<< или >> выберите необходимый для прослушивания альбом (В).

3) Нажмите кнопку ENT (LOC), чтобы начать воспроизведение первой песни в каталоге "В".

## 12. КНОПКА LOG (LOCAL/DX)/ ESP/ ENT

- В режиме радио нажмите кнопку LOG, чтобы выбрать местный (LOCAL) или удаленный (DX) прием. Вблизи передающих станций, рекомендуется устанавливать режим местного приема, чтобы достичь оптимальных условий радиоприема.

- В режиме воспроизведения CD нажмите кнопку STOP, чтобы остановить воспроизведение, затем нажмите кнопку ПРОТИВООУДАРНОЙ ЗАЩИТЫ (ESP), чтобы включить (на дисплее отобразится ESP) или выключить данную функцию.

- В режиме поиска файла MP3 нажмите кнопку ENT (ввод), чтобы начать воспроизведение трека формата MP3.

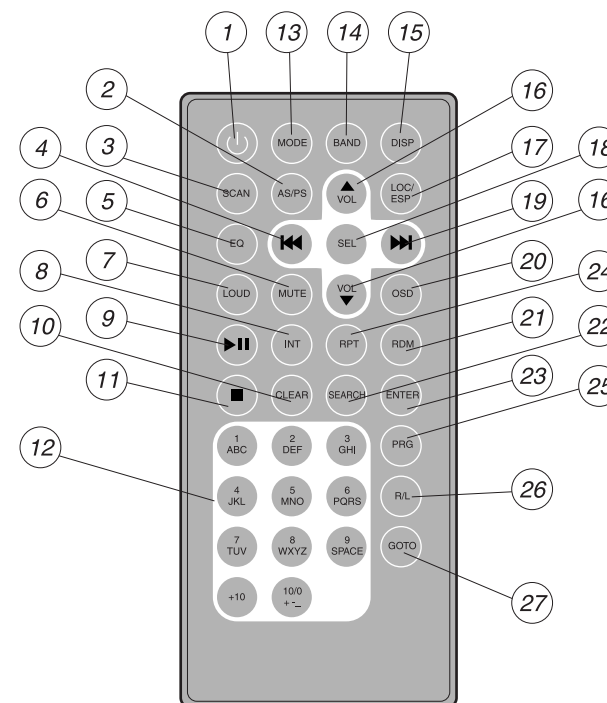
## 13. НОМЕРНЫЕ КНОПКИ "1-6"

### А. РЕЖИМ РАДИО

I) Чтобы сохранить в памяти текущую частоту, нажмите любую номерную кнопку 1-6 и держите дольше 1 сек.

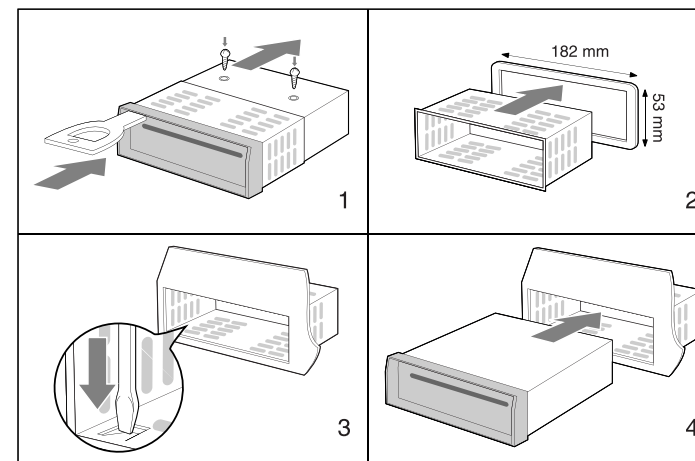
II) Нажмите номерную кнопку 1-6, чтобы выбрать предварительно сохраненную станцию.

## REMOTE CONTROLS



1. POWER Button
2. AS/PS Button
3. SCAN Button
4. SEEK DOWN Button (⏮)
5. EQ Button
6. MUTE Button
7. LOAD Button
8. INT Button
9. PLAY/PAUSE Button
10. CLEAN Button
11. STOP & RETURN Button
12. Number Buttons
13. MODE Button
14. BAND Button
15. DISP Button
16. VOL UP/DOWN Button
17. LOC/ESP Button
18. SEL Button
19. SEEK UP Button (⏭)
20. OSD Button
21. RDM Button
22. SEARCH Button
23. RPT Button
24. PRG Button
25. R/L Button
26. R/L Button
27. GOTO Button

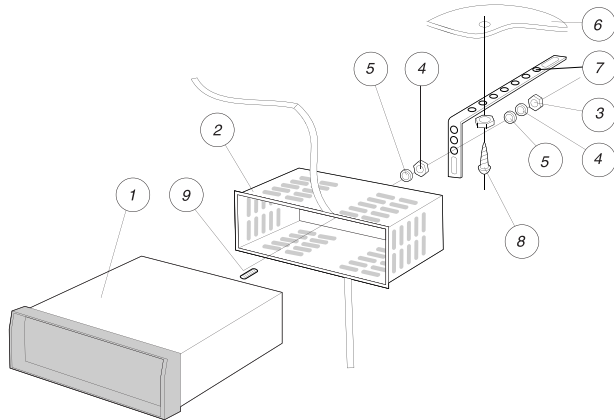
## INSTALLATION



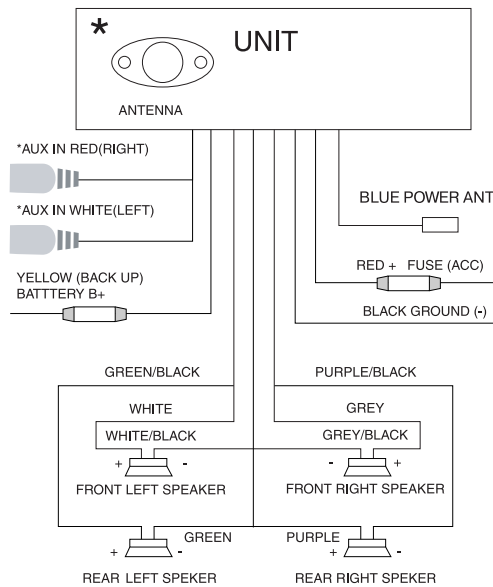
## ENGLISH

## РУССКИЙ

## TO SUPPORT THE UNIT



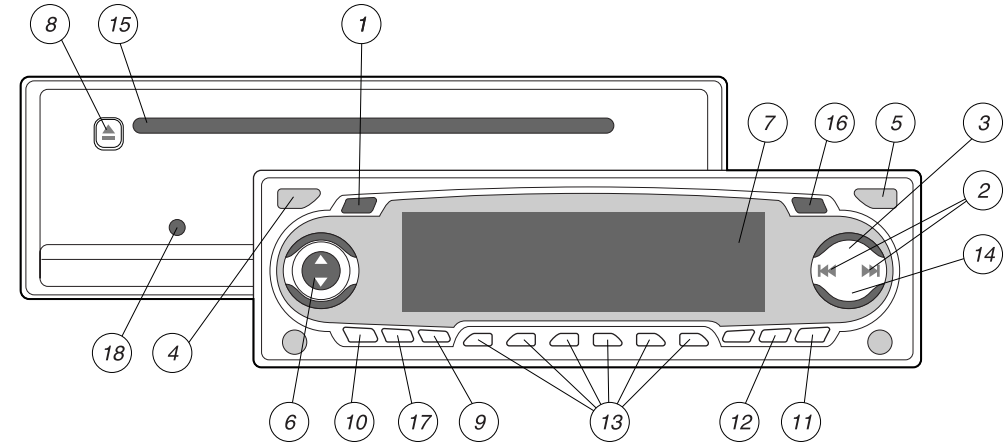
1. UNIT
2. RELEASE CASE
3. HEX NUT
4. LOCK WASHER
5. PLAIN WASHER
6. CAR BODY
7. REAR SUPPORT STRAP
8. TAPPING SCREW
9. M5 X 15 HEX BOLT



### WIRING CONNECTION SPECIFICATION

Power Supply Requirements	DC 12 V (Negative ground)
Chassis Dimensions	178 (W) x 150 (D) x 50 (H)
Output Power	4 x 40 W
AM	530 - 1600 KHz
FM	64 - 108 MHz

**THE MANUFACTURER RESERVES THE RIGHT TO CHANGE THE CHARACTERISTICS OF THE DEVICE WITHOUT PRIOR WARNING**  
**SERVICE LIFE OF THE CAR RADIO CD/MP3 PLAYER NOT LESS THAN 5 YEARS**



### РАЗМЕЩЕНИЕ И ФУНКЦИИ ОРГАНОВ УПРАВЛЕНИЯ

#### 1. КНОПКА PWR (ПИТАНИЕ)

Нажмите кнопку PWR, чтобы включить питание магнитолы, при повторном нажатии магнитола отключается.

- 2. Кнопка TUNE/SEEK DOWN** ⏪ (настройка/поиск в порядке убывания), в режиме воспроизведения TRACK DOWN ⏪ (поиск дорожек в порядке убывания);  
**Кнопка TUNE/SEEK UP** ⏩ (настройка/поиск в порядке возрастания), в режиме воспроизведения TRACK UP ⏩ (поиск дорожек в порядке возрастания).

#### A. РЕЖИМ РАДИО

I) Частота приема передающих станций увеличивается путем нажатия кнопки ⏩; нажимайте ее дольше 2 секунд, чтобы автоматически найти передающую станцию на более высокой частоте и остаться на ней.

II) Частота приема передающих станций уменьшается путем нажатия кнопки ⏪; нажимайте ее дольше 2 секунд, чтобы автоматически найти передающую станцию на более низкой частоте и остаться на ней.

#### B. РЕЖИМ CD

В режиме CD/MP3 нажмите кнопки ⏪ или ⏩, чтобы перейти на следующую или на предыдущую дорожку.

#### 3. КНОПКА MODE (РЕЖИМ)

Нажатием кнопки MODE можно выбирать режим РАДИО или CD - проигрыватель.

#### 4. КНОПКА SEL (ВЫБОР РЕЖИМА)

При нажатии кнопки SEL режим изменяется в таком порядке: VOL (ГРОМКОСТЬ) > BAS (НИЗКИЕ ЧАСТОТЫ) > TRE (ВЫСОКИЕ ЧАСТОТЫ) > BAL (БАЛАНС) > FAD (МИКСЕР)

I) При высвечивании на дисплее "VOL", нажатием кнопок VOL+/VOL- Вы можете регулировать уровень громкости.

II) При высвечивании на дисплее "BAS", нажатием кнопок VOL+/VOL- вы можете регулировать низкие звуковые частоты.

III) При высвечивании на дисплее "TRE", нажатием кнопок VOL+/VOL- вы можете регулировать высокие звуковые частоты.

IV) При высвечивании на дисплее "BAL", Вы можете нажать VOL+, чтобы уменьшить громкость левых динамиков, или нажать VOL-, чтобы уменьшить громкость правых динамиков.

V) При высвечивании на дисплее "FAD", вы можете нажать VOL+, чтобы уменьшить громкость задних динамиков или нажать VOL-, чтобы уменьшить громкость передних динамиков.

#### 5. КНОПКА REL (ОТКРЫТЬ)

Нажмите эту кнопку, чтобы открыть съемную переднюю панель.

#### 6. КНОПКИ VOL+/VOL-

A. Уровень громкости может регулироваться в любое время нажатием кнопок VOL+ или VOL-.

B. Режим регулирования громкости также устанавливается повторным нажатием кнопки SEL, когда на дисплее высветится режим "VOL", затем нажимают кнопку VOL+ или VOL- для регулирования уровня громкости.

#### 7. ЖИДКОКРИСТАЛЛИЧЕСКИЙ ДИСПЛЕЙ