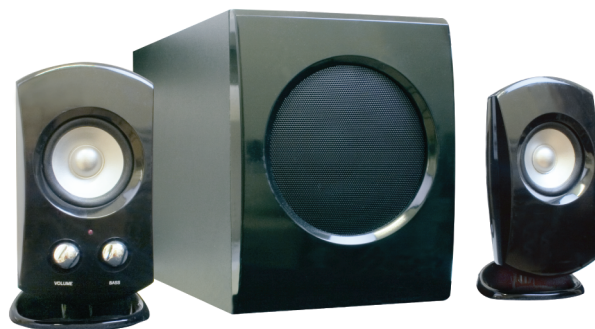


BLAZE 45

Руководство по эксплуатации

Активная акустическая система используется как устройство воспроизведения и усиления музыки, речи и звуковых эффектов. Акустическая система может быть подключена к выходам звуковых плат компьютера, DVD плееров, игровых приставок и другим источникам аудиосигнала. Акустическая система имеет встроенный усилитель.



Благодарим Вас за приобретение колонок DEFENDER BLAZE 45
Пожалуйста, перед использованием ознакомьтесь со следующей инструкцией.

Особенности

Сетевой адаптер, встроенный в корпус
Магнитная экранировка корпуса, позволяющая использовать колонки вблизи мониторов и телевизоров практически без искажения изображения
Деревянный корпус сабвуфера

Указания по безопасности эксплуатации

Оберегайте изделие от сырости, вибрации, воздействия высокой температуры и попадания прямых солнечных лучей.

Не вскрывайте изделие. Акустические системы не содержат частей, подлежащих самостоятельному ремонту. По вопросам обслуживания и замены неисправного изделия обращайтесь в авторизованный сервис-центр DEFENDER, полный список которых Вы можете найти на сайте www.defender.ru.

Размещайте колонки на устойчивой поверхности. Избегайте сильных сотрясений, не применяйте усилий в управлении, не кладите сверху тяжелые предметы.

При установке акустических колонок следите за тем, чтобы расстояние от стены до задней панели было не менее 10 см.

Отключайте колонки от сети перед подключением его к источникам аудиосигнала.

Отключайте колонки от сети, если не планируете использовать их длительное время.

При отключении колонок от сети, держите и тяните за штепсель, а не за шнур.

Не подносите микрофон близко к колонкам, избегайте высокого входного сигнала.

Не размещайте близко к колонкам дискеты, аудиокассеты и другие магнитные накопители информации во избежание размагничивания.

Спецификации

Динамики:
Сабвуфер: 5,25" НЧ (25 Вт RMS)
Сателлиты: 2,75" широкополосный (10 Вт RMS)
Диапазон воспроизводимых частот: 35-20000 Гц

Регулировки:
общая громкость,
бас,
выключатель питания

Комплектация

Сабвуфер
Сателлиты: 2 шт.
Кабель для подключения системы к ПК
Инструкция
Гарантийный талон
Размеры:
Сабвуфер: 171 x 220 x 333 мм
Сателлиты: 92 x 180 x 75 мм