

## Compact Vibration Feedback Steering Wheel GM-3200



### Характеристика

- Компактный USB штурвал с педалями газа и тормоза, а также технологией Vibration Feedback
- Технология Vibration Feedback позволяет получить реальные ощущения езды на гоночном автомобиле
- 2-в-1: совместимость с ПК и Sony Playstation 2
- Обрезиненный штурвал для лучшего захвата
- 6-уровневая настройка чувствительности штурвала
- 2 встроенных в штурвал рычага переключения передач и 12 командных кнопок
- Сенсорные кнопки для ощущения реальности игры (только при подключении к PlayStation 2)

### Дополнительная информация

Номер артикула :	15146
Ссылка на вебсайт :	<a href="http://www.trust.com/15146">www.trust.com/15146</a>
EAN-код :	8713439151466
Маркетинговый материал :	<a href="http://www.trust.com/15146/materials">www.trust.com/15146/materials</a>
Картон/палета :	4/100

**Life is More! Trust us**

## User's manual

Version 1.0



UK

DE

FR

IT

ES

PL

NL

PT

GR

DK

SE

HU

CZ

SK

FI

NO

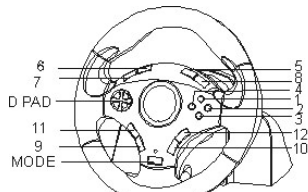
TR

RU

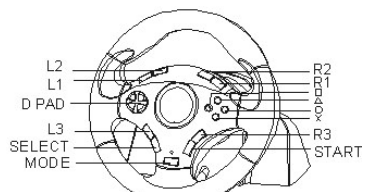
RO

BU

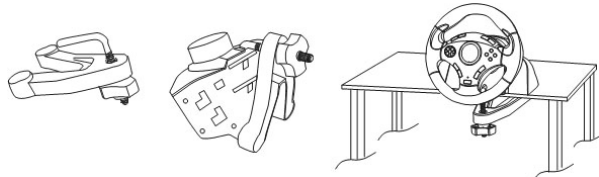
CN



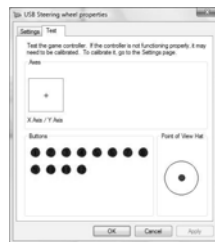
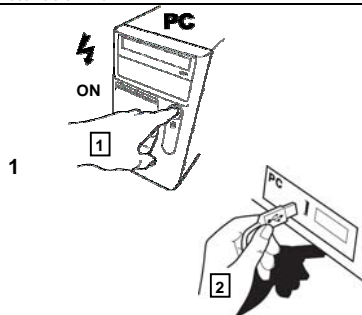
**PC platform**



**Playstation2 platform**



Installation PC



4



5



6

**G**



**F**

**Информация об изделии****A:** Рулевое колесо**B:** Педали ножного управления**C:** Штекер для подключения к ПК через интерфейс USB**D:** Штекер для подключения к игровой приставке Playstation2**E:** Зажим для стола**Подключение к ПК**

- 1 (1) Включите компьютер. (2) Подключите устройство к компьютеру через интерфейс USB.
- 2 Рулевое колесо с интерфейсом USB готово к работе.
- 3 Откройте окно настройки игровых устройств в Панели управления Windows. Проверьте в окне работоспособность всех функций.

**Настройка для работы с ПК и с игровой приставкой Playstation2**

Нажимая на кнопки Select+D-pad (вправо), пройдите по всем настройкам **параметров чувствительности**:

- |   |                              |   |
|---|------------------------------|---|
| 4 | Уровень 1: голубой индикатор | Уровень 4: голубой и зеленый индикаторы |
|   | Уровень 2: зеленый индикатор | Уровень 5: зеленый и красный индикаторы |
|   | Уровень 3: красный индикатор | Уровень 6: голубой и красный индикаторы |
- Внимание! Наименее чувствителен уровень 1, наиболее – уровень 6. Спустя несколько секунд красный индикатор зажжется снова.

- 5 Нажатием кнопку Select+D-pad (вверх) на 1 секунду включается/выключается **вибрационная отдача**:

Все 3 индикатора мигают в течение 3 секунд, подтверждая команду.

Педали ножного управления не взаимозаменяемы. Функции ручного управления:

- 6 Педали подключены: Рычаги управления "F" и "G" выполняют те же функции, что и кнопки, помеченные значками Δ и O.

Педали не подключены: Рычаги управления "F" и "G" выполняют функции газа и тормоза.

**Программируемые кнопки:** (Δ, O, X, Y, L1, R1, L2, R2)

Действие 1: Нажмите на кнопку Select на 3 секунды.

Действие 2: Нажмите на кнопку, функции которой нужно перепрограммировать.

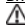

Действие 3: Нажмите на кнопку, соответствующую назначаемой функции.

- 7 (Все 3 индикатора мигают в течение 3 секунд).  
Действие 4: Нажмите на кнопку Select для выхода из режима программирования.

Нажатием на кнопку Mode в течение 3 секунд производится сброс всех запрограммированных функций к значениям, установленным по умолчанию.

(Красный индикатор мигает в течение 3 секунд).

**Внимание!**

-  Функция принудительной вибрации работает только с играми для приставки PlayStation2, которые поддерживают вибрацию.
-  Работоспособность аналоговых и цифровых функций зависит от игр для приставки PlayStation2. Переключение из одного режима в другой производится кнопкой Mode.

** Применение с игровой приставкой PlayStation2**

- Соблюдайте указания руководства по игровой приставке PlayStation2.
- Кнопки 1 – 4 / Δ, O, X, J и рычаги управления чувствительны к нажатию только с теми играми для приставки PlayStation2, которые поддерживают данную функцию.

** Применение с ПК**

- Проверьте совместимость той или иной игры с данным типом игрового контроллера. Ознакомьтесь с руководством к игре, чтобы выбрать наилучшие настройки.
- Не растягивайте USB-шнуры более чем на 5 метров.

Ознакомиться с самыми свежими ответами на типичные вопросы (FAQ) и указаниями по эксплуатации можно по адресу: [www.trust.com/15146](http://www.trust.com/15146). Расширенное обслуживание доступно после регистрации по адресу: [www.trust.com/register](http://www.trust.com/register).

** Меры предосторожности**

- Не вскрывайте и не пытайтесь ремонтировать устройство.
- Не пользуйтесь устройством при повышенной влажности. Для чистки устройства пользуйтесь сухой тканью.



- Данное устройство соответствует важнейшим требованиям и условиям, изложенным в директивах Европейского Союза. С Декларацией о соответствии (DoC) можно ознакомиться по адресу: [www.trust.com/15146/ce](http://www.trust.com/15146/ce).



- Утилизация отработанного устройства производится, по возможности, в центре вторичной переработки материалов. Не выбрасывайте устройство вместе с бытовыми отходами.

**Гарантийные обязательства и авторские права**

- На данное устройство распространяется двухгодичная гарантия, действующая со дня его приобретения. Подробности см. по адресу: [www.trust.com/warranty](http://www.trust.com/warranty).

- Запрещается полное или частичное копирование данного руководства без разрешения компании Trust International B.V.