

Ultra Small Bluetooth 2 USB Adapter 10m BT-2400p



Характеристика

- Компактный USB-адаптер для применения технологии Bluetooth 2.0® для ноутбука или ПК
- Исключительно компактный дизайн, полностью интегрируемый с ноутбуком при подключении, не требующий удаления
- Мгновенное пользование мышью Bluetooth на портативном компьютере, не требует подключения или отключения
- Поможет создать беспроводное соединение в радиусе до 10 метров между ноутбуком/ПК и устройствами Bluetooth
- Технология Bluetooth 2.0: до 3 раз быстрее, чем стандартный Bluetooth
- Также работает с предыдущими версиями Bluetooth

Дополнительная информация

| | |
|--------------------------|--|
| Номер артикула : | 15542 |
| Ссылка на вебсайт : | www.trust.com/15542 |
| EAN-код : | 8713439155426 |
| Маркетинговый материал : | www.trust.com/15542/materials |
| Картон/палета : | 80/1600 |

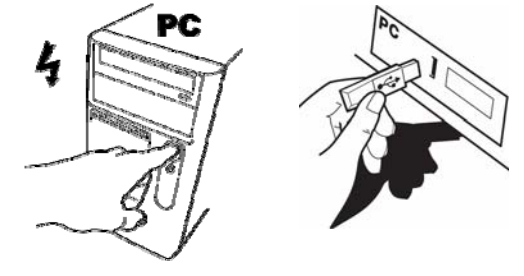
Life is More! Trust us



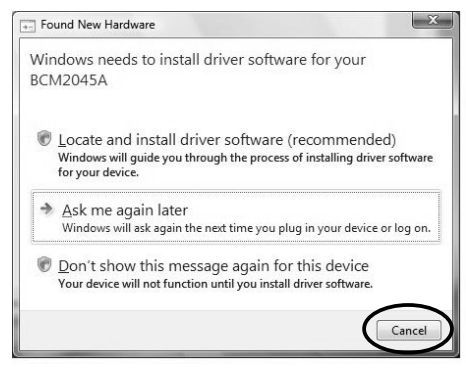
V1 Item: 15542-02

Ultra Small Bluetooth 2.0 USB

1



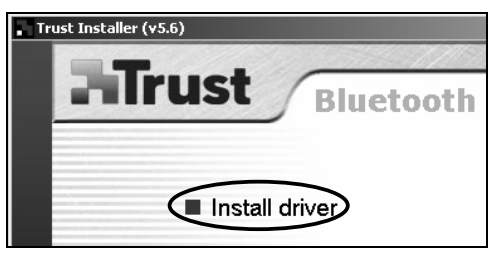
2



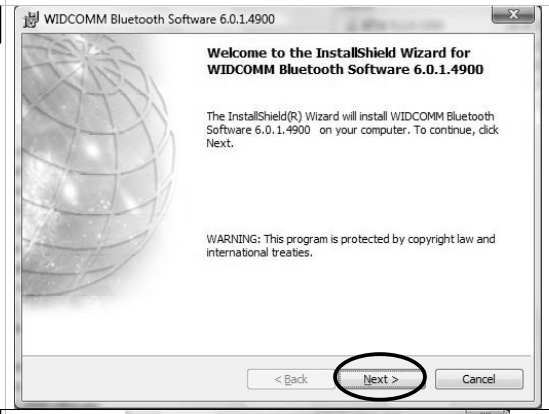
3



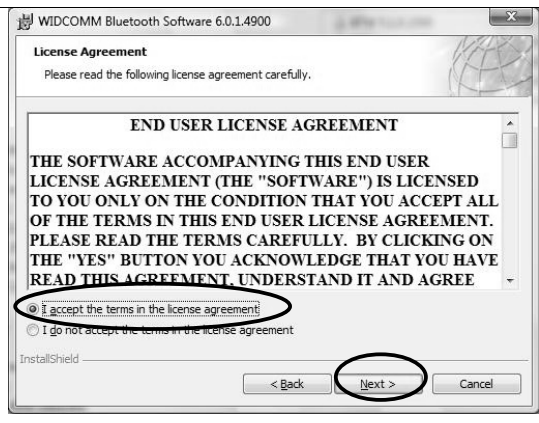
4



5



6

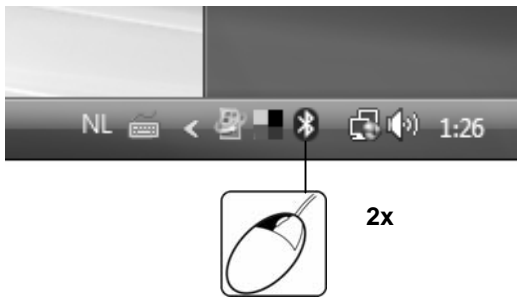


7

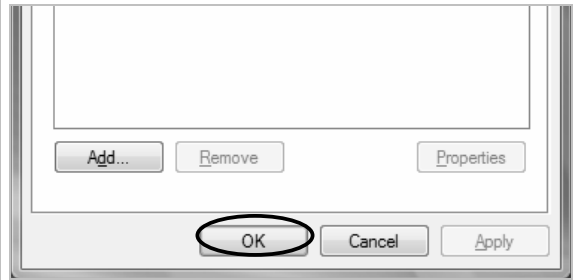


Windows Vista

8



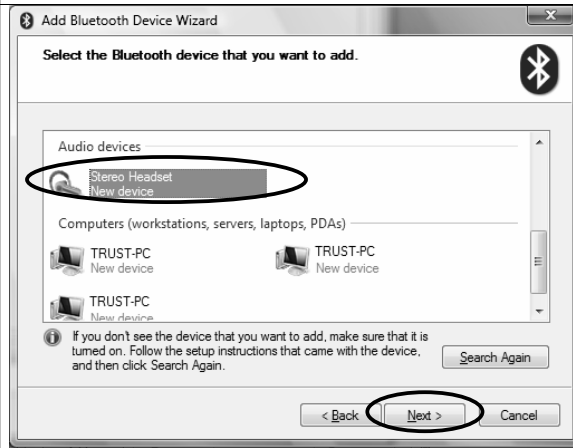
9



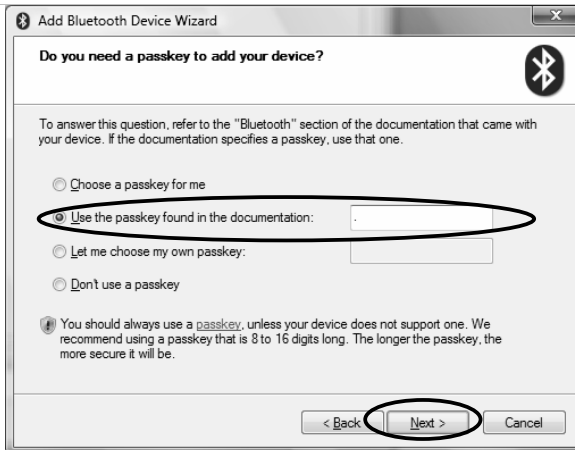
10



11



12



13

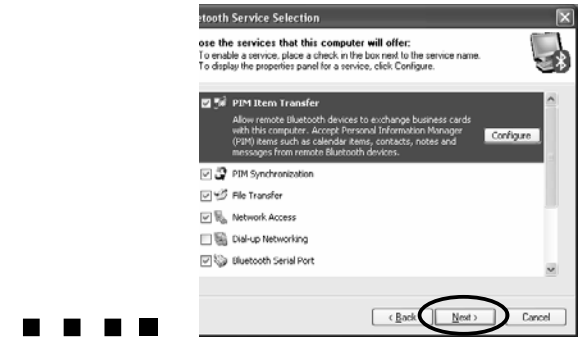


Windows XP

14



15



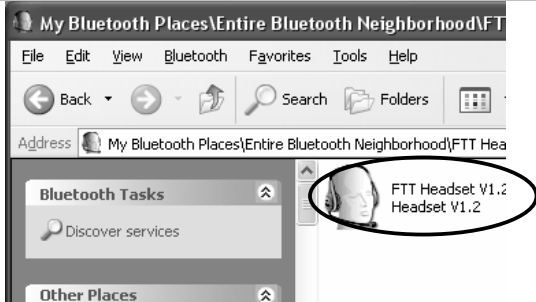
16



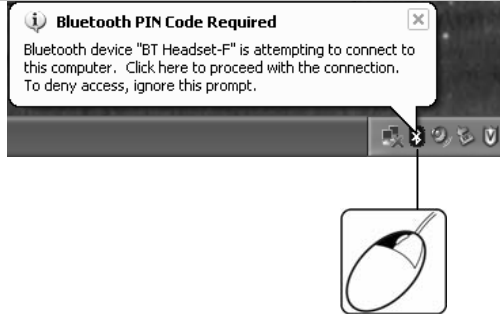
17



18



19



20



**DECLARATION OF CONFORMITY**

We, the manufacturer / importer,

Trust International
Laan van Barcelona 600
3317 DD Dordrecht
The Netherlands

Declare that the product

| | |
|------------------|--|
| Kind of product | Bluetooth dongle |
| Type designation | Trust BT-2400p Ultra Small Bluetooth 2.0 USB Adapter |
| Item No. | 15542-02 |

Is in compliance with the essential requirements and other relevant provisions of the following directives:

| | |
|-----------------------|-------------|
| EMC Directive | (89/336/EC) |
| Low-Voltage Directive | (73/23/EC) |
| R&TTE Directive | (1999/5/EC) |

The products is compatible with the following norms / standards:

| | |
|--------------|--------|
| EN 301489-1 | v1.4.1 |
| EN 301489-17 | v1.2.1 |
| EN 60950-1 | 2001 |
| EN 300328 | v1.6.1 |

| | |
|-------------------------|--------|
| Intended use: | indoor |
| Restrictions for usage: | none |

Manufacturer/Authorised representative

B. Schrijvers, M.Sc.

Dordrecht, 04-12-2007

Wireless information

- This class 1 wireless device meets the essential requirements and other relevant conditions of R&TTE Directive 1999/5/EC.
- Be careful when using wireless devices if you have a pacemaker or are dependent on other life-saving, sensitive electronic equipment, because this device transmits radio signals.

| | |
|--|--|
| <p>Veiligheidsinstructies CE</p> <p>WEEE</p> <p>Garantie en copyright</p> <p>Norsk</p> <p>Bruksanvisning</p> <p>Problemøsning</p> <p>Sikkerhetsinstrukser CE</p> <p>WEEE</p> <p>Garanti og opphavsrettigheter</p> <p>Polski</p> <p>Instrukcja obsługi</p> <p>Rozwiązywanie problemów</p> <p>Instrukcje bezpieczeństwa CE</p> <p>WEEE</p> <p>Gwarancja i prawa autorskie</p> <p>Português</p> <p>Manual de instruções</p> <p>Resolução de problemas</p> <p>Instruções de segurança CE</p> <p>WEEE</p> <p>Garantia e direitos reservados</p> <p>Română</p> <p>Manual de folosire</p> <p>Depanare</p> <p>Instrucțiunile de siguranță CE</p> <p>WEEE</p> <p>Garanție și drepturi de autor</p> <p>Русский</p> <p>Руководство по эксплуатации</p> <p>Поиск и устранение неисправностей</p> <p>Инструкции по технике безопасности CE</p> <p>WEEE</p> <p>Гарантия и авторское право</p> <p>Slovenčina</p> <p>Návod na použitie</p> <p>Riešenie problémov</p> <p>Bezpečnostné opatrenia CE</p> <p>WEEE</p> <p>Záruka a copyright</p> <p>Suomi</p> <p>Käyttöohje</p> <p>Ohjeenmääräykset</p> <p>Turvallisuusohejeet CE</p> <p>WEEE</p> <p>Takuu ja tekijänoikeustiedot</p> <p>Svenska</p> <p>Instruktionsmanual</p> <p>Felsökning</p> <p>Säkerhetsanvisningar CE</p> <p>WEEE</p> <p>Garanti och upphovsrätt</p> <p>Türkçe</p> <p>Kullanma kılavuzu</p> <p>Sorun giderme</p> <p>Güvenlik talimatları CE</p> <p>WEEE</p> <p>Garanti ve telif hakkı</p> <p>中文</p> <p>安装手册</p> <p>故障排除</p> <p>安全指南</p> <p>CE</p> | <p>Probeer het apparaat nooit zelf te openen of te repareren. Gebruik het apparaat niet in een vochtige omgeving. Reinig het apparaat met een droge doek. Dit product voldoet aan de essentiële eisen en de overige relevante bepalingen van de geldende Europese richtlijnen. De Verklaring van Conformiteit (DoC) is beschikbaar op www.trust.com/15542/ce.</p> <p>Lever het apparaat indien mogelijk in bij een recyclingcentrum. Gooi het apparaat niet weg met het gewone huishoudelijke afval. Dit apparaat heeft een productgarantie van twee jaar, ingaande op de dag van aankoop. Surf naar www.trust.com/warranty voor meer informatie. Nadruk van delen van deze handleiding zonder toestemming van Trust International B.V. is uitdrukkelijk verboden.</p> <p>Les bruksanvisningen for å se hvordan denne produktet skal brukes. Gå til www.trust.com/15542 for å se en oppdatering av ofte stilt spørsmål og svar, samt drivere og håndbøker. For utførlig service, registrer deg på www.trust.com/register</p> <p>Du må ikke åpne eller reparere apparatet selv. Bruk ikke utstyret i fuktige omgivelser. Tørk utstyret med en fuktig klut dersom det må rengjøres. Dette utstyret er produsert i henhold til de lover og regler som er nedfelt i de europeiske direktivene. Samsvarserklæringen (DoC) finner du på www.trust.com/15542/ce.</p> <p>Ved avhendig skal utstyret leveres på en gjenbruksstasjon. Ikke kast utstyret sammen med husholdningsavfall. Dette utstyret har to års garanti. Garantien løper fra kjøpsdato. Gå til www.trust.com/warranty for mer informasjon. Det er forbudt å kopiere deler av denne bruksanvisningen uten tillatelse fra Trust International B.V.</p> <p>Instrukcja obsługi znajduje się w podręczniku użytkownika. Często zadawane pytania, najnowsze sterowniki i instrukcje obsługi znajdują się na stronie www.trust.com/15542</p> <p>W celu uzyskania kompleksowej pomocy zarejestruj się na stronie www.trust.com/register</p> <p>Nie otwieraj i nie naprawiaj urządzenia samodzielnie. Nie używaj urządzenia w warunkach dużej wilgotności. Do czyszczenia używaj suchej ściereczki. Niniejszy produkt spełnia wszystkie wymogi i przepisy obowiązujących dyrektyw Unii Europejskiej. Deklaracja zgodności (DoC) jest dostępna na stronie www.trust.com/15542/ce.</p> <p>Jeśli jest to możliwe, należy oddać urządzenie do punktu wtórnego przetwarzania odpadów. Nie wyrzucaj urządzenia razem z odpadami domowymi. Urządzenie jest objęte 2-letnią gwarancją producenta, licząc od daty zakupu. Więcej informacji znajduje się na stronie www.trust.com/warranty. Zabrania się kopiowania całości lub fragmentów niniejszej instrukcji bez zezwolenia firmy Trust International B.V. Gwarancja na sprzedany towar konsumencki nie wyłącza, nie ogranicza ani nie zawieszka uprawnień kupującego wynikających z niezgodności towaru z umową.</p> <p>Consulte o guia do utilizador com as instruções de funcionamento do produto. Para obter informações atualizadas sobre FAQs, controladores e manuais de instruções, vá a www.trust.com/15542</p> <p>Para aceder a outros serviços, registre-se em www.trust.com/register</p> <p>Nunca abra nem tente reparar você mesmo este aparelho. Não use este equipamento em ambientes húmidos. Limpe-o com um pano seco. Este equipamento cumpre todos os requisitos essenciais e outras condições relevantes das diretivas Europeias aplicáveis. A Declaração de Conformidade (DoC) encontra-se disponível em www.trust.com/15542/ce.</p> <p>Se possível, quando se desfizer do equipamento, entregue-o num centro de reciclagem. Não o misture com o lixo doméstico. Este equipamento tem uma garantia de dois anos válida a partir da data de compra. Para mais informações, vá a www.trust.com/warranty. É proibida a reprodução parcial ou integral deste manual de instruções sem o consentimento da Trust International B.V.</p> <p>Pentru instrucțiunile privind folosirea produsului, a se vedea Ghidul utilizatorului. Vizitați www.trust.com/15542 pentru FAQ-uri actualizate și manuale de utilizare.</p> <p>Pentru servicii de service, înregistrați-vă la HYPERLINK "http://www.trust.com/register".</p> <p>Nu deschideți și nu reparați acest dispozitiv. Nu utilizați dispozitivul într-un mediu umed. Curățați dispozitivul cu o cârpă uscată. Acest dispozitiv îndeplinește cerințele de bază și toate condițiile aferente ale directivelor europene aplicabile. Declarația de Conformitate (DoC) este disponibilă la www.trust.com/15542/ce.</p> <p>Dacă este posibil, casați dispozitivul la un centru de reciclare. Nu casați dispozitivul împreună cu gunoii menajere. Dispozitivul este în garanție doi ani de la data achiziționării. Pentru mai multe detalii vizitați www.trust.com/warranty. Este interzisă duplicarea oricărei bucăți din acest manual de utilizare fără acordul Trust International B.V.</p> <p>О том, как пользоваться изделием, см. руководство пользователя с инструкциями. Чтобы просмотреть последние часто задаваемые вопросы, получить драйверы и руководства пользователя, посетите веб-сайт www.trust.com/15542</p> <p>Для получения всестороннего сервиса, зарегистрируйтесь на сайте: www.trust.com/register</p> <p>Ни в коем случае не открывайте и не ремонтируйте устройство самостоятельно. Не используйте устройство во влажной среде. Очищайте устройство при помощи сухой ткани.</p> <p>Это устройство соответствует необходимым требованиям и прочим, относящимся к ним условиям, применяемым в европейских нормах. Декларация о соответствии (DoC) размещена по адресу www.trust.com/15542/ce.</p> <p>Если возможно, отдайте устройство в центр утилизации. Не утилизируйте устройство вместе с бытовыми отходами.</p> <p>На данное устройство предоставляется 2 года гарантии, которая вступает в силу в день покупки. Для получения дополнительной информации посетите веб-сайт www.trust.com/warranty. Воспроизводить любую часть этой инструкции по использованию без согласия Trust International B.V. запрещено.</p> <p>Pokyny týkajúce sa použitia výrobku nájdete v príručke užívateľa. Pozri www.trust.com/15542, ak si chcete pozrieť najnovšie často kladené otázky, ovládače a príručky na internete.</p> <p>Ak chcete získať rozsiahlejší servis, zaregistrujte sa na www.trust.com/register</p> <p>Toto zariadenia neotvárajte ani neopravujte. Zariadenie nepoužívajte vo vlhkom prostredí. Zariadenie čistite suchou látkou.</p> <p>Toto zariadenie spĺňa podstatné požiadavky a iné relevantné podmienky príslušných európskych smerníc. Vyhľadanie o zhode (VoZ) je prístupné na adrese www.trust.com/15542/ce.</p> <p>Ak je to možné, odneste zariadenie do recyklačného centra. Zariadenie nevyhadzujte s domácim odpadom.</p> <p>Na toto zariadenie sa vzťahuje dvojročná záruka odo dňa zakúpenia produktu. Navštívte www.trust.com/warranty, ak chcete získať viac informácií. Akákoľvek časť tohto návodu nesmie byť reprodukována bez povolenia spoločnosti Trust International B.V.</p> <p>Katso tuotteen käyttöohjeet käyttöoppaasta. Usimmat kysymykset vastauksineen, ohjaimet ja käyttöoppaat ovat osoitteessa www.trust.com/15542. Voit hyödyntää palvelua täysimääräisesti rekisteröitymällä osoitteessa www.trust.com/register.</p> <p>Älä avaa tai korjaa tätä laitetta itse. Älä käytä tätä laitetta kosteassa ympäristössä. Puhdista laite kuivalla kankaalla.</p> <p>Tämä laite täyttää asianomaisten eurooppalaisten direktiivien vaatimukset. Vaatimustenmukaisuusvakuutus on luettavissa osoitteessa www.trust.com/15542/ce</p> <p>Hävittä laite toimittamalla se kierrätykseen. Älä hävittä laitetta kotitalousjätteen seassa.</p> <p>Tällä laitteella on valmistajan myöntämä kahden vuoden takuu. Sen voimassaolo alkaa ostopäivästä. Lisätietoja on osoitteessa www.trust.com/warranty. Käyttöoppaan osittainenkin kopioiminen on kielletty ilman Trust International B.V.:n lupaa.</p> <p>Information om hur du använder produkten finns i användarguiden. Du hittar uppdaterad information om vanliga frågor och svar, drivrutiner och bruksanvisningar på www.trust.com/15542</p> <p>Om du behöver mer service ska du registrera dig på www.trust.com/register</p> <p>Öppna eller reparera aldrig enheten själv. Använd aldrig enheten i en fuktigt miljö. Rengör endast med torr trasa. Den här enheten uppfyller de grundläggande kraven och andra relevanta villkor i gällande EU-direktiv. Överensstämmelsedeklarationen finns på www.trust.com/15542/ce.</p> <p>Lämna om möjligt enheten till återvinning. Kasta inte enheten i hushållssoporna. Den här enheten har en tvåårig produktgaranti som gäller från inköpsdatumet. Gå till www.trust.com/warranty för mer information. Det är förbjudet att återge någon del av den här bruksanvisningen utan tillstånd från Trust International B.V.</p> <p>Ürünün kullanılması ile ilgili talimatları içeren kullanici kılavuzuna bakın. Güncellenmiş Sıkça Sorulan Sorular (FAQs) bölümü, sürücüler ve kullanım kılavuzları için, bkz: www.trust.com/15542</p> <p>Yaygın servis için, www.trust.com/register web sitesine kayıt yaptırın.</p> <p>Bu aygıt kesinlikle kendiniz açmayın ya da onarmayın. Aygıtı nemli ortamlarda kullanmayın. Aygıtı kuru bir bezle temizleyin.</p> <p>Bu aygıt, temel gereksinimlere ve uygulanabilir Avrupa yönetmeliklerinin ilgili diğer şartlarına uygundur. Uygunluk Bildirimi (DoC) belgesini www.trust.com/15542/ce internet adresinde bulabilirsiniz.</p> <p>Olanklıysa, aygıtı elden çıkarırken yeniden donüştüm merkezine teslim edin. Aygıtı elden çıkarırken her zamanki çöp kutularına atmayın.</p> <p>Bu aygıt satın alındığı tarihten itibaren iki yıl süreyle garanti kapsamındadır. Ayrıntılı bilgi için, bkz: www.trust.com/warranty. Bu kullanım kılavuzu, Trust International B.V. kuruluşunun yazılı izni olmadan kısmen veya tamamen çoğaltılamaz.</p> <p>品的使用 明 参考用 手册。</p> <p>在 www.trust.com/15542 网站上 看最新的常 、 程序和安装指南。 可以在网站 www.trust.com/register 上登 以 得更广泛的服 。</p> <p>不要打 或修理 。不要把 放置在潮湿的 境中。 用干布擦拭 。</p> <p>符合欧盟指令中 定的必要条件和相 定。在 www.trust.com/15542/ce 网站上可 看厂商合格 (DoC)。</p> |
|--|--|