

NDV-8550/9000i

Руководство пользователя

Содержание

Содержание _____	2	Отключение устройства USB _____	11	TITLE (заголовки) _____	16
Меры предосторожности _____	3	Воспроизведение с устройства USB _____	11	DISPLAY (информация о воспроизведении) _____	16
Безопасное хранение _____	3	Использование блока питания _____	12	L/R (аудио канал) _____	16
Безопасное использование _____	3	Зарядка батареи плеера _____	13	P/N (телевизионная система) _____	16
Спецификации _____	4	Индикатор зарядки _____	13	Воспроизведение музыкальных и MP3 дисков _____	17
Пульт управления _____	5	Просмотр DVD дисков _____	14	Требования к дискам MP3 _____	17
Внешний вид плеера _____	6	Основные действия _____	14	Воспроизведение _____	17
Вид спереди _____	6	Пропуск _____	14	Просмотр дисков с изображениями _____	18
Вид справа _____	6	Перемотка _____	14	Требования к дискам _____	18
Вид слева _____	6	Замедленное воспроизведение _____	14	Воспроизведение _____	18
Вид снизу _____	6	Повторное воспроизведение _____	15	Масштаб _____	18
Использование пульта ДУ _____	7	Закладки (Bookmark) _____	15	Поворот изображения _____	18
Установка батареи _____	7	GOTO (быстрый переход) _____	15	Настройка _____	19
Использование пульта _____	7	ZOOM (увеличение) _____	15	General – общие параметры _____	19
Подключение наушников _____	8	MUTE (отключение звука) _____	15	Video – параметры видео _____	20
Подключение к телевизору _____	9	MENU/PBC (основное меню) _____	15	Preference – предпочтения _____	20
Подключение к стереосистеме _____	10	LANGUAGE (язык) _____	15	Password – пароль _____	20
Использование порта USB _____	11	SUBTITLE (субтитры) _____	16	Устранение неисправностей _____	21
Подключение устройства USB _____	11	ANGLE (точка съемки) _____	16		

Меры предосторожности

Данное руководство содержит важную информацию о безопасном использовании устройства, необходимую для предотвращения несчастных случаев. Перед использованием обязательно прочитайте данное руководство. Храните это руководство в доступном надежном месте, чтобы иметь возможность в дальнейшем обращаться к нему. Продавец не несет ответственность за возможный ущерб от потери информации в результате порчи или ремонта устройства.

Безопасное хранение

- Не храните плеер в местах с высокой или низкой температурой. Особенно не оставляйте в машине с закрытыми окнами.
- Не держите плеер во влажных, сырых или пыльных местах.
- Храните в недоступном для детей месте.
- Не держите плеер около нагревательных приборов. Оберегайте плеер от прямых солнечных лучей.

Безопасное использование

- Не роняйте и не подвергайте плеер сильным ударам. Не кладите на него тяжелые предметы.
- Не разбирайте и не чините плеер самостоятельно.
- Избегайте попадания внутрь плеера посторонних предметов.
- Для очистки поверхности плеера не применяйте растворители, бензол или спиртосодержащие средства.
- Не роняйте плеер в воду. Если плеер упал в воду или промок, не включайте его и обратитесь в сервисный центр.
- Берегите экран от ударов и других сильных воздействий.
- Не используйте плеер в местах, где запрещено пользоваться электронными устройствами, таких, как самолет.
- Высокий уровень громкости ухудшает ваш слух. Устанавливайте не слишком большую громкость.

Информация о безопасном использовании

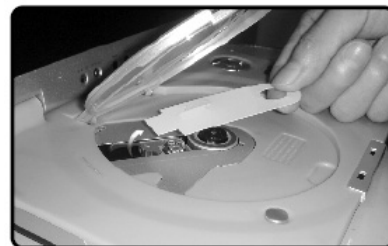
Руководство пользователя предостерегает пользователей от внесения изменений в конструкцию устройства, которые явно не входят в полномочия пользователя по использованию оборудования.

Имейте в виду, что модификации, не разрешенные специально изготовителем, могут лишить пользователей права использовать это устройство.

NexX Digital не несет ответственности за какие-либо ошибки или опущения в этом документе и имеет право на изменение информации, содержащейся в этом документе, без предварительного уведомления.

Внимание!

Перед первым использованием плеера удалите защитную карточку из отсека диска.

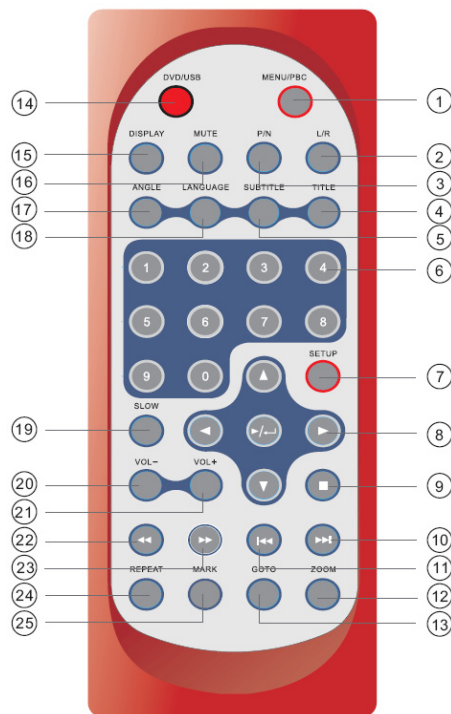


Спецификации

Общие	Блок питания	Вход 100 – 240 В, 50-60 Гц, Выход 12 В	
	Потребление	≤ 12 В	
	Масса	968 г. (NDV-9000i); 930 г. (NDV-8550)	
	Габариты	253 x 176 x 35,6мм	
	Рабочая температура	+10°C ~ +40°C	
	Диагональ экрана	8.5" для 8550 и 9.0" для 9000i	
Поддерживаемые форматы носителей	DVD, DVD-R, DVD+R, DVD-RW, DVD+RW, VCD, CD, HDCD, Picture CD, CD-R, CD-RW, MPEG4, MP3, WMA		
Выход видео	Композитный	1 канал: 1.0 Vp-p (75 Ω)	
Выход аудио	2 канала	Стерео	
	Частотный диапазон	20 Гц – 20 кГц	
	Сигнал/шум	≥ 85 дБ	
	Динамический диапазон	≥ 80дБ	
Батарея	Номинальное напряжение	7,4 В	
	Максимальный ток зарядки	1 А	
	Время работы	Более 2 часов	
	Время зарядки	4,5 часа	
	Условия работы	Зарядка	+0°C ~ +45°C
		Разряд	-20°C ~ +60°C
Хранение меньше месяца		-20°C ~ +60°C	
Хранение меньше 3-х месяцев		-20°C ~ +45°C	
Хранение меньше года	-20°C ~ +25°C		

Производитель оставляет за собой право на изменение характеристик устройства и комплекта поставки без предварительного уведомления.

Пульт управления



1. MENU/PBC

Вызов меню диска.

2. L/R

Выбор левой, правой и стерео звуковой дорожки.

3. P/N

Выбор телевизионной системы PAL/NTSC/Авто.

4. TITLE

Отображение заголовка

5. SUBTITLE

Выбор языка субтитров

6. Цифровые клавиши (0, 1,..., 9)

7. SETUP

Вызов меню настройки для установки языка, параметров звука и изображения, пароля...

8. Стрелки (◀ ▶ ▲ ▼) и клавиша PLAY/ENTER

Начало воспроизведения

9. STOP/CLEAR

Остановка воспроизведения.

10. SKIP FORWARD (▶▶)

Переход к следующей части, главе или треку.

11. SKIP BACKWARD (◀◀)

Переход к предыдущей части, главе или треку.

12. ZOOM

Увеличение

13. GOTO

Переход к определенной части, главе или позиции воспроизведения.

14. DVD/USB

Переключение плеера между режимами DVD и USB.

15. DISPLAY

Отображение информации о воспроизведении.

16. MUTE

Отключение звука

17. ANGLE

Переключение различных точек съемки.

18. LANGUAGE

Выбор языка

19. SLOW

Замедленное воспроизведение

20. VOL-

Уменьшение громкости воспроизведения

21. VOL+

Увеличение громкости воспроизведения

22. FAST REVERSE (◀◀)

Ускоренная перемотка назад

23. FAST FORWARD (▶▶)

Ускоренная перемотка вперед

24. REPEAT

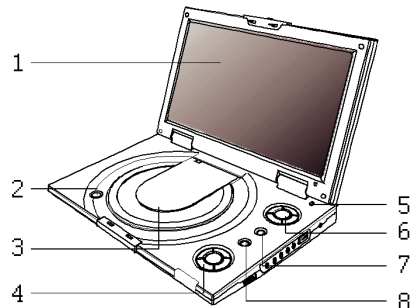
Повторное воспроизведение части, главы или всего диска.

25. MARK

Установка отметки на текущей точке воспроизведения.

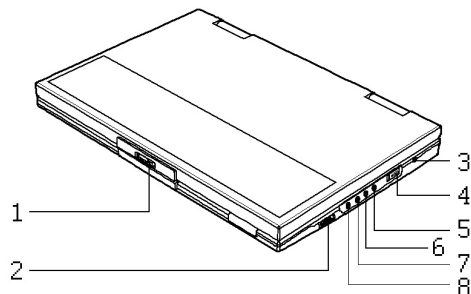
Внешний вид плеера

Вид спереди



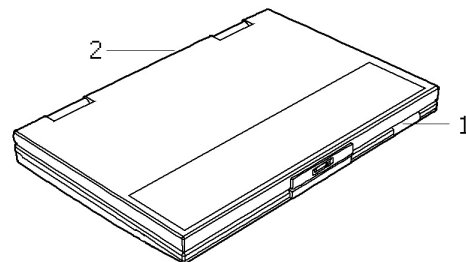
1. Экран
2. Кнопка **OPEN**
3. Крышка отсека диска
4. Кнопки управления воспроизведением
5. Кнопка отключения экрана
6. Стрелки и клавиша **ENTER**
7. Кнопка **MENU**
8. Кнопка **DVD/USB**

Вид справа



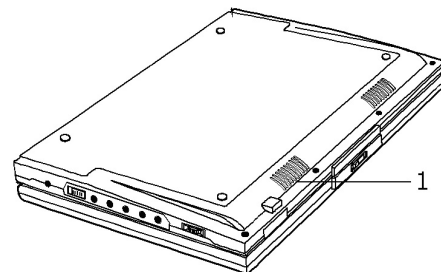
1. Рычаг фиксации крышки
2. Регулятор громкости **VOL**
3. Разъем питания (12 В)
4. Переключатель **POWER**
5. Разъем видеосигнала **VIDEO OUT**
6. Разъем **AUDIO OUT**
7. Разъем **AUDIO OUT** звукового сигнала
8. Разъем наушников

Вид слева



1. Индикатор/ИК сенсор для пульта ДУ
2. Разъем USB

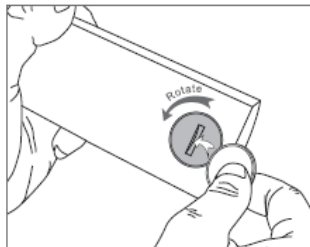
Вид снизу



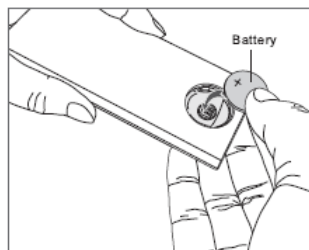
1. Динамик

Использование пульта ДУ

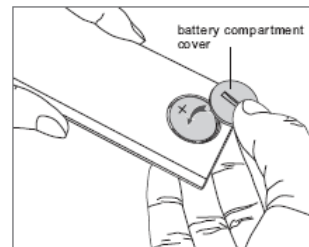
Установка батареи



1. С помощью монеты откройте отсек батареи



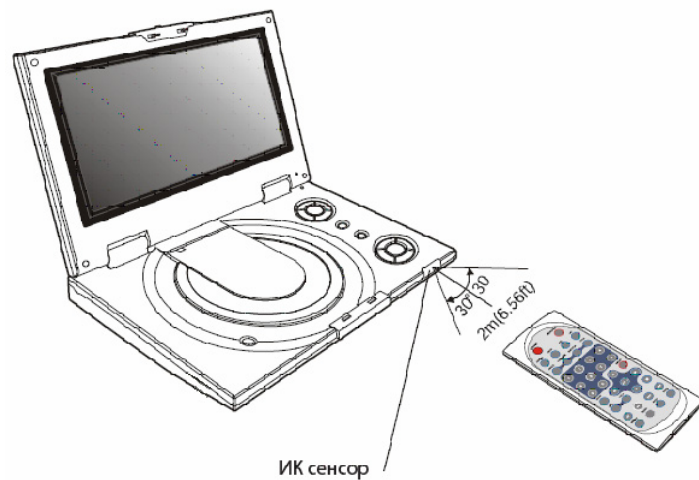
2. Установите литиевую батарейку 3V в отсек.
Положительный контакт (+) должен быть сверху.



3. Закройте отсек батарейки.

Использование пульта

Направьте пульт ДУ на сенсор в лицевой части плеера.



Подключение наушников

Для индивидуального прослушивания подключите наушники к разъему наушников, расположенному на правой панели плеера. Громкость воспроизведения наушников можно настроить регулятором **VOLUME**. Также вы можете подключить вторые наушники к звуковому выходу **AUDIO OUT**, но установка регулятора громкости на этот выход не влияет.

Примечание:

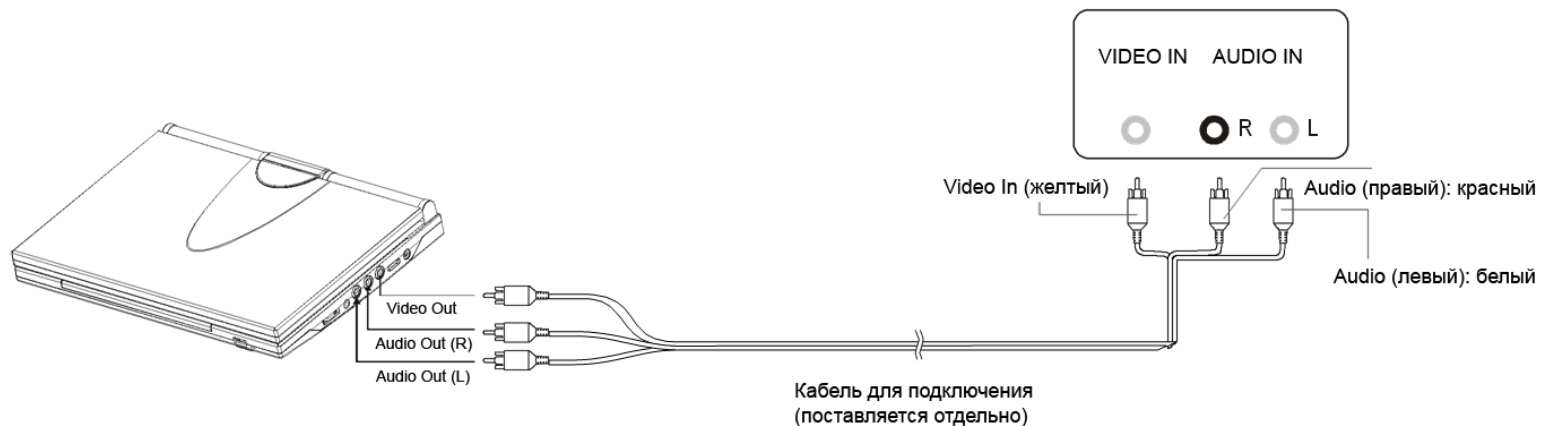
Когда наушники подключены к разъему, динамики плеера отключаются.



Подключение к телевизору

Для просмотра высококачественного изображения с плеера на экране телевизора

1. Выключите плеер и телевизор.
2. Подключите звуковые и видео кабели.
3. Включите плеер и телевизор.
4. Выберите на телевизоре канал, к которому подключен плеер или переключите телевизор в режим AV.
5. Запустите воспроизведение, нажав на плеере кнопку **PLAY**.



Примечание:

Если вы хотите просматривать фильмы на экране телевизора, закройте крышку плеера.
При закрытой крышке Вы можете управлять плеером с помощью пульта ДУ.

Подключение к стереосистеме

Подключив аудио выходы плеера с помощью кабеля (поставляется отдельно) к стерео системе, Вы можете использовать свою стерео систему в качестве активных колонок.

Осуществляйте подключение следующим образом:

1. Выключите плеер и стереосистему.
2. Соедините аудио выходы плеера с соответствующими входами стереосистемы,
3. Включите плеер и стереосистему.

В зависимости от вашей стереосистемы Вам может понадобиться установить некоторые настройки в меню стерео системы:

Использование порта USB

Плеер оборудован портом USB 2.0 и может работать с большинством USB устройств – MP3 плеерами, накопителями флеш, цифровыми камерами.

Подключение устройства USB

1. Извлеките диск из плеера.
2. Подключите устройство к порту USB плеера.

Отключение устройства USB

Вы можете отключать устройство USB в любое время, даже во время воспроизведения. Для отключения просто извлеките устройство из разъема.

Воспроизведение с устройства USB

1. Подключите устройство USB. На экране плеера появится окно воспроизведения с устройства USB. Стрелками выберите файл и нажмите кнопку ENTER для начала воспроизведения выбранного файла.
2. Для выбора файла другого формата, например JPEG, дважды нажмите кнопку ◀ или ▶ и передвиньте курсор на пункт **Выбор источника** в нижней правой части экрана и нажмите **ENTER** для подтверждения выбора.
3. Нажмите кнопку ▲ для перехода к списку файлов и кнопками ▲ и ▼ выберите желаемый файл.

Примечание:

Если на USB устройстве записаны файлы разных типов, убедитесь, что Вы выбрали отображение всех типов файлов.

Использование блока питания

Плеер может питаться через блок питания постоянного напряжения или с помощью аккумуляторной батареи.



Внимание!

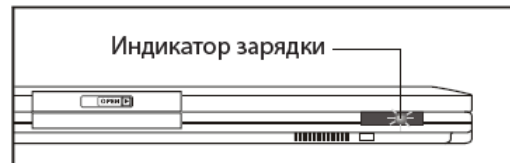
- Обязательно выключайте плеер перед подключением или отключением блока питания.
- Используйте только блок питания, поставляемый с плеером. Использование другого блока питания может привести к сбою или порче плеера.
- Если блок питания используется в течение продолжительного периода времени, он может нагреться. Это не опасно и не должно вызывать беспокойства.
- Отключайте блок питания от электрической розетки, когда не используете плеер.

Зарядка батареи плеера

1. Подключите к плееру блок питания.
2. Сдвиньте переключатель **POWER** в положение **OFF** (для зарядки батареи плеер должен быть выключен).

Индикатор зарядки

- Во время зарядки мигают красный и зеленый индикаторы.
- Когда батарея полностью заряжена, постоянно горит зелёный индикатор.
- Когда плеер работает от батареи, горит зеленый индикатор. Он начинает мигать, когда заряд батареи заканчивается.



Просмотр DVD дисков

Основные действия

1. Убедитесь, что плеер питается от блока питания.
2. Нажмите кнопку **OPEN**, чтобы открыть отсек диска. Установите диск и закройте отсек.
3. Сдвиньте переключатель **POWER** в положение **ON**, чтобы включить плеер.

Для начала воспроизведения нажмите кнопку **PLAY** на плеере или пульте ДУ.

Для остановки воспроизведения нажмите кнопку **STOP**.

После первого нажатия кнопки **STOP** на плеере воспроизведение приостанавливается.

Второе нажатие кнопки **STOP** останавливает воспроизведение.

Пропуск

Вы можете пропускать главы на DVD, треки на музыкальных и видео дисках.

Для того чтобы перейти к следующему треку, нажмите кнопку **▶▶**.

Переход к предыдущему треку осуществляется кнопкой **◀◀**.

Перемотка

Для включения режима быстрой перемотки вперед нажимайте кнопку **▶▶**. После каждого нажатия плеер будет переключаться между режимами перемотки со скоростями x2, x4, x8 x16 и x32.

Для восстановления нормальной скорости воспроизведения нажмите кнопку **PLAY**.

Быстрая перемотка назад осуществляется аналогично кнопкой **◀◀**.

Замедленное воспроизведение

Для включения режима замедленного воспроизведения нажимайте кнопку **SLOW**. После каждого нажатия плеер будет переключаться между режимами воспроизведения со скоростями 1/2, 1/4, 1/8, 1/16. .

Для восстановления нормальной скорости воспроизведения нажмите кнопку **PLAY**.

Повторное воспроизведение

Вы можете установить режим непрерывного воспроизведения одной главы, заголовка, трека или файла.

Для этого во время воспроизведения нажимайте кнопку **REPEAT**. В зависимости от типа диска, варианты повтора будут отличаться.

Для отмены режима повторного воспроизведения, нажимайте кнопку **REPEAT**, пока индикация режима повтора не исчезнет с экрана.

Закладки (Bookmark)

Функция закладок позволяет Вам отмечать части диска для того, чтобы потом быстро находить интересующие Вас места на диске.

Для установки закладки во время воспроизведения нажмите кнопку **MARK**. На экране появятся 10 значков - обозначающие закладки. Кнопками ◀ ▶ выберите одну из закладок и нажмите **ENTER**.

Вернуться к воспроизведению выбранного фрагмента можно, выбрав кнопками ◀ ▶ соответствующую закладку и нажав **PLAY**.

GOTO (быстрый переход)

С помощью функции **GOTO** Вы можете перейти к определенной части, главе или позиции воспроизведения.

Для выбора определенной главы нажмите кнопку **GOTO**, кнопками ◀ ▶ выберите заголовок (TT) и главу (CH), цифровыми кнопками введите желаемый номер и нажмите **ENTER**.

Для выбора точки воспроизведения по времени нажмите кнопку **GOTO**, кнопкой ▶ перейдите к полю ввода времени (00:00:00), введите желаемое время и нажмите **ENTER**.

ZOOM (увеличение)

Во время воспроизведения нажимайте кнопку **ZOOM** для переключения между масштабами отображения – x2, x3, x4 и 1/2, 1/3, 1/4.

При увеличении изображения кнопки ◀ ▶ ▲ ▼ позволяют сдвигать видимую область.

MUTE (отключение звука)

Для отключения звука во время воспроизведения нажмите кнопку **MUTE**.

MENU/PBC (основное меню)

Если DVD диск содержит основное меню, вы можете в любой момент перейти к нему, нажав кнопку **MENU/PBC**. Если диск не содержит основное меню или

в данный момент не позволяет открыть основное меню, на экране отображается значок .

При воспроизведении дисков VCD, нажатием кнопки **MENU/PBC** можно переключать режим PBC (Playback Control – контроль воспроизведения). При включенном режиме PBC на экране отображаются эскизы сцен, по которым можно выбрать и начать воспроизведение необходимой сцены.

LANGUAGE (язык)

Нажимая кнопку **LANGUAGE** во время воспроизведения, Вы можете переключать доступные языки.

SUBTITLE (субтитры)

Нажимая кнопку **SUBTITLE** во время воспроизведения, Вы можете переключать доступные языки субтитров. Отображение субтитров отключается, когда выбрано значение **OFF**.

ANGLE (точка съемки)

Технология DVD позволяет записывать на диск изображения, сделанные с различных точек съемки. Вы можете выбирать точку съемки, нажимая кнопку **ANGLE**.

TITLE (заголовок)

Нажатие кнопки **TITLE** позволяет перейти к началу текущего заголовка.

DISPLAY (информация о воспроизведении)

Нажимая кнопку **DISPLAY**, Вы можете выводить на экран различную информацию о воспроизведении, такую как заглавие, глава, трек, время, язык...

L/R (аудио канал)

Кнопкой **L/R** Вы можете выбрать канал воспроизведения звука - STEREO, MONO (левый), MONO (правый).

P/N (телевизионная система)

При подключении плеера к телевизору кнопкой **P/N** Вы можете выбрать телевизионную систему, поддерживаемую вашим телевизором - **NTSC**, **PAL** или Авто. При просмотре на экране плеера рекомендуется устанавливать систему **NTSC**, однако при этой установке плеер может воспроизводить и диски, записанные в системе **PAL**.

Воспроизведение музыкальных и MP3 дисков

Требования к дискам MP3

Плеер может воспроизводить записанные диски **CD** и **CD-RW**.

Формат файловой системы диска должен быть **ISO9660** или **Joliet**.

Используйте для файлов расширение **MP3**.

Воспроизведение

После установки диска плеер начинает воспроизведение первого файла в первой папке.

При появлении экрана проводника файлов клавишами ▲ ▼ выберите желаемый файл и нажмите кнопку **PLAY** для начала воспроизведения.

Просмотр дисков с изображениями

Требования к дискам

Плеер может работать как с дисками **Kodak Picture CD**, получаемыми в фотолаборатории, так и с записанными дома дисками, содержащими изображения в формате **JPG**.

Воспроизведение

После установки диска плеер начинает отображение первого файла в первой папке. Нажмите стоп для выбора режима быстрого просмотра, либо кнопку MENU/PBC для перехода к списку файлов.

При появлении списка файлов клавишами ▲ ▼ выберите желаемый файл и нажмите кнопку **ENTER/PLAY** для последовательного отображения всех файлов (слайд-шоу). Если необходимо остановить слайд-шоу на определенной картинке, нажмите кнопку Пауза на устройстве.

Масштаб

Во время отображения нажмите кнопку **ZOOM** после чего нажимайте ◀◀ либо ▶▶ для переключения масштаба отображения.

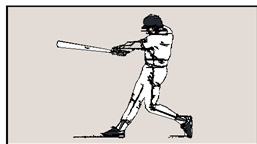
При увеличении изображения кнопки ◀ ▶ ▲ ▼ позволяют сдвигать видимую область. Во время использования ZOOM режим слайд шоу будет автоматически приостановлен, Для возобновления просмотра нажмите ZOOM еще раз, индикатор масштаба должен исчезнуть.

Для перехода к следующему/предыдущему изображению нажмите кнопку ▶▶/◀◀.

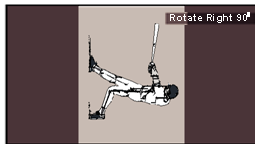
Поворот изображения

Для поворота изображения на 90 градусов влево или вправо используйте кнопки ◀ или ▶.

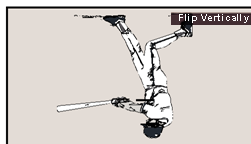
Для переворота изображения по вертикали или горизонтали используйте кнопки ▲ ▼.



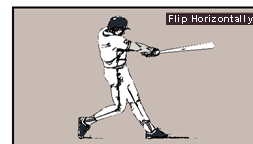
Исходное изображение



Поворот вправо на 90 градусов



Отразить вертикально

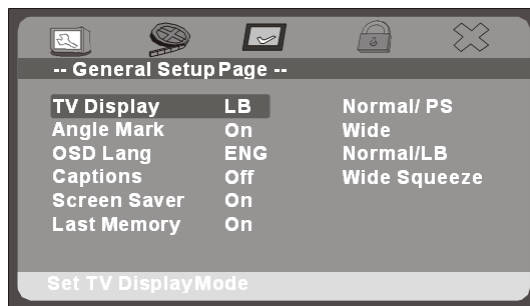


Отразить горизонтально

Настройка

С помощью настройки Вы можете задать параметры работы плеера, такие как используемый язык, формат видео и т.п.

1. На пульте управления нажмите кнопку **SETUP**. На экране отобразится список страниц настройки.



2. Кнопками ◀ ▶ выберите страницу настройки и нажмите кнопку **ENTER** для подтверждения выбора.

3. Кнопками ▲ ▼ выберите параметр, который необходимо изменить и нажмите кнопку **ENTER** для подтверждения выбора.

4. Кнопками ▲ ▼ установите новое значение параметра и нажмите кнопку **ENTER**.

5. Для возврата к предыдущей странице нажмите кнопку ◀ .

General – общие параметры

TV Display	Установка пропорций изображения
Angle Mark	Специальная индикация при наличии изображения с нескольких точек съемки
OSD Lang	Установка языка отображения информации на экране
Captions	Выбор режима отображения заголовков
Screen Saver	Установка режима экранной заставки
Last Memory	При установке этого параметра, плеер продолжает воспроизведение диска с точки, в которой воспроизведение было прервано

Video – параметры видео

Panel Quality Установка параметров отображения экрана, таких как яркость, контрастность, оттенок
Panel Inverse Инвертирование

Preference – предпочтения

Этот раздел недоступен, когда плеер находится в режиме воспроизведения.

TV Type Выбор телевизионной системы (PAL, NTSC, AUTO)
PBC Установка режима контроля воспроизведения PBC. Доступно только для дисков VCD
Subtitle Установка языка отображения субтитров
Disc Menu Установка языка отображения меню диска
Parental Настройка ограничения доступа
Country Region Выбор регионального кода
Default Возврат всех настроек к заводским значениям

Password – пароль

Password Mode Включение режима парольной защиты
Password Установка пароля. По-умолчанию выставлен пароль **136900**

Устранение неисправностей

Ошибки, допущенные при установке и эксплуатации устройства, могут быть иногда приняты за его неисправность. Ниже приводится таблица, в которой сведены простые проверки, способные помочь Вам устранить большую часть проблем, возникающих при использовании проигрывателя.

При отсутствии видимых причин неисправности проигрыватель следует демонтировать и обратиться в сервисный центр. Перед тем, как перейти к проверкам, описанным в данной таблице, тщательно проверьте правильность подключения проигрывателя.

Симптом	Проверьте
Плеер не включается или быстро выключается	Проверьте, плотно ли подключен провод блока питания в разъем питания плеера.
Не работает пульт дистанционного управления	Проверьте правильность установки батарейки в пульт. Заряд батарейки может закончиться. В этом случае замените батарейку. Убедитесь, что направляете пульт в сторону ИК приемника плеера.
Диск не воспроизводится	Проверьте тип диска. Плеер может воспроизводить диски DVD, DVD-RW, VIDEO CD и AUDIO CD. Не используйте диски с царапинами или грязью. Проверьте, что диск установлен обложкой вверх. Возможно, загрязнились линзы лазерного проигрывателя. Обратитесь в службу сервиса.
На экране нет изображения	Проверьте, кнопку отключения экрана.
Нет звука	Проверьте, подключены ли к плееру наушники. При подключении наушников динамики плеера отключаются.
Батарея не заряжается	Проверьте, что к плееру подключен блок питания. Убедитесь, что плеер выключен. Зарядка батареи происходит только, когда плеер выключен.
Индикатор зарядки не горит	Убедитесь, что блок питания надежно подключен к плееру. Если плеер или батарея перегреты, зарядка невозможна.

Примечание. Срок службы устройства 18 месяцев



www.nexxdigital.ru