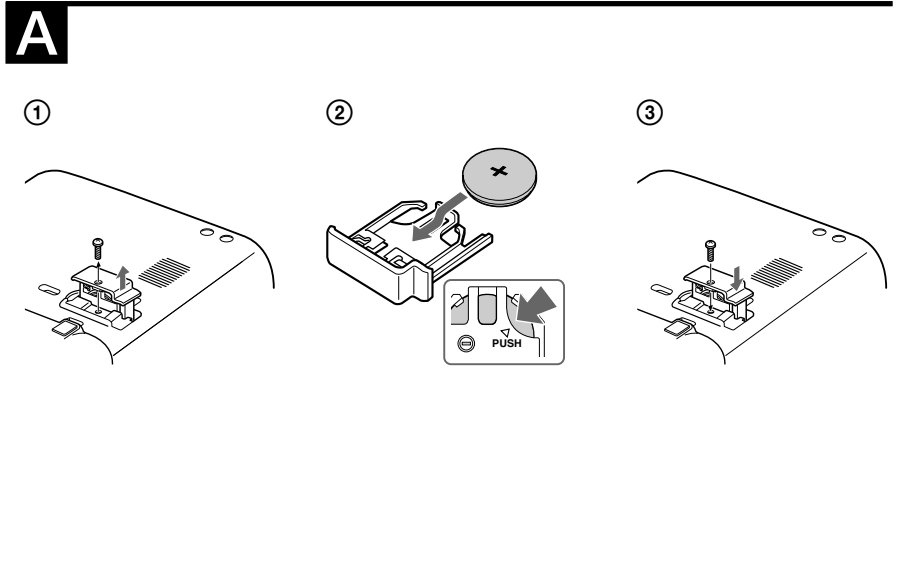


**\* Vedľa ovládača hlasitosti VOLUME je dotykový bod, ktorý označuje smer zvyšovania hlasitosti.**

**\* Рядом с регулятором VOLUME имеется тактильный точка, показывающая направление увеличения громкости.**



## Slovensky

### UPOZORNENIE

Zariadenie nevystavujte dažďu ani vlhkosťi, inak hrozí nebezpečenstvo požiaru alebo úrazu elektrickým prúdom.

Z dôvodu možného úrazu elektrickým prúdom neodviňajte skrinku zariadenia. Opravy zverzte iba kvalifikovanému pracovníkovi.

Zariadenie neumiestňujte do obmedzeného priestoru, napríklad do knižnice alebo skrinky.

Na zariadenie neumiestňujte predmety s tekutinami, napr. vázy, inak hrozí nebezpečenstvo požiaru alebo úrazu elektrickým prúdom.

Zariadenie pripojte k ľahko dostupnej sieťovej zásuvke. Ak sporozvukie odpojíte od normálneho fungovania, zariadenie ihneď odpojte zo sieťovej zásuvky.

**UPOZORNENIE**
Nesprávne používanie batérie môže vybuchnúť. Batériu opakovane nenabíjajte, nerozoberajte, ani neodhadzujte do ohňa.

### Funkcie

- Rádiovbudík s jedným budíkom pre pásma FM/AM.
- Rôzne typy budíka — rádio a budík.
- Tlačidlo DST (Daylight Saving Time) určené na zmenu nastavenia hodín na letný čas.
- Dotýmové tlačidlo na zobrazenie roku, mesiaca a dňa.
- Podpora batérie s dodanou batériou typu CR2032, aby budík fungoval aj počas prerušenia dodávky elektrického prúdu.
- Nastaviteľná doba dočasného vypnutia — je možné ju nastaviť na hodnotu od 10 do 60 minút pri každom použití.

### Záložná batéria

Na zachovanie správneho času potrebuje zariadenie okrem sieťového napájania aj jednu batériu typu CR2032 (dodáva sa). Batéria udržiava fungovanie hodín aj v prípade prerušenia dodávky elektrického prúdu.

### Kedy vymeniť batériu

Keď je batéria takmer vybitá, na displeji sa zobrazí indikátor ⊖. Ak sa batéria takmer vybije počas prerušenej dodávky prúdu, zobrazí sa časovač, budík a aktuálny čas.

### Instalácia a výmena batérie

- Pripojte redukciu sieťového adaptéra k sieťovej zásuvke, pomocou skrútičovača odstráňte skrinku, ktorá upretňuje kryt priestoru pre batériu na spodnej časti zariadenia a odstráňte ho (pozri obr. A–Ⓛ).
- Vložte novú batériu do priestoru pre batérie stranou označenou ⊖ smerom nahor. Ak chcete batériu odstrániť z priestoru pre batérie, zatlačte na označenom mieste PUSH (pozri obr. A–Ⓟ).
- Kryt na priestor pre batérie potom opäť upevnite pomocou skrutky, (pozri obr. A–Ⓢ).
- Keď vymeníate batériu, vstlačením tlačidla **RADIO ON** vypnite indikátor ⊖ zobrazený na displeji.

**Poznámka**
Ak vymeníate batériu, neodpájajte redukciu sieťového adaptéra zo sieťovej zásuvky. V opačnom prípade sa zobrazí budík a aktuálny čas.

### Zlepšenie príjmu

**Pásmo FM:**
Ak máte so zariadením problémy, prezrite si nasledujúce kroky, aby ste zistili, či je potrebné dať zariadenie opraviť.

- Ak problém pretrváva, obráťte sa na najbližšieho obchodného zástupcu spoločnosti Sony.
- Na displeji bliká údaj 0:00 pre prerušenie dodávky prúdu.**
  - Batéria je takmer vybitá. Vymeňte batériu.
  - Vyberte starú batériu a vložte novú.
- Rádio alebo buzdiak neznejú v nastavenom čase.**
  - Bolo buďnenie rádióno alebo buďdenie buzdiakom aktivované? (I.). Zobrazí sa indikátor ALARM?

**Budenie rádión je aktivované, ale v nastavenom čase nezaznie žiadny zvuk.**

- Nastavili ste hlasitosť tlačidlom **VOLUME**?



Zariadenie nepoužívajte na oceľovom stole, ani na kovovom povrchu, môže to viesť k rušeniu prijímateľného signálu.

### Nastavenie budíka

Funkciu budíka môžete nastaviť z dvoch možností zvukov: A to ako RADIO (rádio) alebo BUZZER (buzdiak).

### Poznámky

- Pred nastavením budíka skontrolujte nastavenie hodín (pozri časť Nastavenie hodín a dátumu).
- Nastavenie budíka od výrobcu je 12:00.
- Ak chcete nastaviť budenie rádión, najskôr nalaďte stanicu a nastavte hlasitosť (pozri časť Používanie rádia).

### Nastavenie času budíka

**1** Nastavte funkciu **ALARM MODE** na požadovaný zvuk rádia alebo buzdičaka (**RADIO** alebo **BUZZER**).

Na displeji sa na niekoľko sekúnd zobrazí čas budenia a potom sa na displeji zobrazí indikátor ALARM. (Nezobrazuje sa, ak je prepnutý na polohu OFF.)

**2** Posuňte nastavenie **ALARM TIME SET** + alebo –, kým nenastavíte požadovaný čas. Každé posunutie nastavenia **ALARM TIME SET** + alebo – zmení indikátor času o 1 minútu. Ak budete posúvať nastavenie **ALARM TIME SET** + alebo –, čas budíka sa posunie vpred (alebo vzad) o 1 minútu na 10 minút, potom sa začne posuvať po desiatich minútach. Keď nastavíte budík, na displeji bliká indikátor ALARM.

- Keď je budík nastavený, po niekoľkých sekundách sa na displeji zobrazí normálny čas a indikátor ALARM zostane svieťiť.
- Keď je režim **ALARM MODE** nastavený na položku **RADIO** alebo **BUZZER**, nastavenie budíka sa očí zmení pomocou nastavenia **ALARM TIME SET**. Posunute nastavenia **ALARM TIME SET** spróbou, že sa na približne štyri sekundy zobrazí nastavenie budíka. Keď sa na displeji zobrazuje čas budíka, zmenou polohy nastavenia **ALARM TIME SET** sa zmení aj jeho nastavenie.
- Batériu nepričítavajte kovovú prizetku, mohol by vzniknúť skrat.
- Batériu vkladajte so správnou polaritou.
- Batériu nepričítavajte kovovú prizetku, mohol by vzniknúť skrat.
- Nevystavujte batériu nadmerným teplotám, ako je napríklad priame slnečné žiarenie, ohnät a pod.

**VÝSTRAHA**
Nesprávna výmena batérie môže spôsobiť výbuch. Na výmenu používajte iba rovnaké alebo ekvivalentný typ batérie odporúčaný výrobcom.

**Upozornenie na batériu**
Ak zariadenie zostane dlhšiu dobu odpojené, vyberte batériu, aby ste zabránili jej vybitiu alebo poškodeniu zariadenia v dôsledku jej vytudenja.

**POZNÁMKY O LÍTOVEJ BATÉRII**

- Uchovávajte lítiové batérie mimo dosahu detí. V prípade prehĺtnutia batérie okamžite vyhľadajte lekársku pomoc.
- Vyčistite batériu suchou látkou, čím zabezpečíte dobrý kontakt.
- Batériu vkladajte so správnou polaritou.
- Batériu nepričítavajte kovovú prizetku, mohol by vzniknúť skrat.
- Nevystavujte batériu nadmerným teplotám, ako je napríklad priame slnečné žiarenie, ohnät a pod.

**DOČASNÉ VYPNUTIE NA NIEKOĽKO MINÚT**
Stlačte tlačidlo **SNOOZE/SLEEP OFF**. Zvuk sa vypne, ale automaticky sa znovu zapne približne o 10 minút. Každým stlačením tlačidla **SNOOZE/DATE/SLEEP OFF** sa čas dočasného vypnutia zmení nasledovne:

10 → 20 → 30 → 40 → 50 → 60

Maximálna dĺžka času dočasného vypnutia je 60 minút.

Na displeji sa zobrazí čas dočasného vypnutia približne na 4 sekundy, a potom sa znovu zobrazí aktuálny čas. Ak stlačíte tlačidlo **SNOOZE/DATE/SLEEP OFF** po zobrazení aktuálneho času, dočasný čas vypnutia sa znovu začne odpočítavať od 10 minút.

### Vypnutie budíka

Ak chcete budík vypnúť, stlačte tlačidlo **RADIO OFF/ALARM RESET**. Budík sa v rovnakom čase spustí znova na nasledujúci deň. Ak nestlačíte tlačidlo **RADIO OFF/ALARM RESET**, zvuk budíka bude znieť ešte približne 60 minút, a potom sa automaticky vypne.

### Zrušenie nastavenia budíka.

Prepnite funkciu **ALARM MODE** do polohy **OFF**.

Indikátor ALARM sa prestane zobrazovať. **Poznámka týkajúca sa budíka v prípade prerušenia dodávky elektrického prúdu**
Ak čas budíka prebehne počas výpadku prúdu, alebo prípad vypadne, keď budík zvoní, displej sa vypne a daylight nebude zvoniť. Stav budíka bude nasledujúci. Ak sa napájanie elektrickým prúdom obnoví do 60 minút od nastaveného času budenia, budík bude zvoniť. Ak výpadok elektrického prúdu nastal počas dĺžky funkcie dočasného vypnutia, funkcia bude naďalej fungovať. Ak čas dočasného vypnutia uplynul pred výpadkom dodávky elektrického prúdu, budík začne zvoniť po obnovení dodávky.

V tomto stave, ak sa nezobrazí indikátor ⊖, tlačidla **RADIO OFF/ALARM RESET**, **SNOOZE** a funkcie režimu **ALARM MODE**, nie sú dostupné. Čas funkcie dočasného vypnutia **SNOOZE** bude upravený iba na 10 minút, ak ste stlačili tlačidlo **SNOOZE**.

## Nastavenie časovača na zaspávanie

Pomocou zabudovanej časovača na zaspávanie, ktorý po výpred nastavení, dobe automaticky vypne rádio, môžete zaspávať pri počúvaní rádia.

Stlačte tlačidlo **SLEEP**. Rádio sa zapne. Časovač na zaspávanie môže nastaviť na interval 90, 60, 30 alebo 15 minút. Každým stlačením sa zobrazenie na displeji zmení nasledujúcim spôsobom:

OFF → 90 → 60 → 30 → 15

Ak sa zobrazenie na displeji vráti do polohy 90, zaznejú dve krátke pípnutia. Rádio bude hrať len počas nastaveného času, a potom sa vypne.

### Ak chcete rádio vypnúť pred uplynutím nastaveného času

Stlačte tlačidlo **RADIO OFF/ALARM RESET** alebo **SNOOZE/DATE/SLEEP OFF**.

**Súčasné použitie časovača na zaspávanie a budíka**
Súčasne môžete zaspávať pri počúvaní rádia a zobúdzat sa v nastavený čas rádióno alebo buzdiakom.

- Nastavte budík. (pozri časť Nastavenie budíka)
- Nastavte časovač na zaspávanie. (pozri časť Nastavenie časovača na zaspávanie)

## Русский

## ПРЕДУПРЕЖДЕНИЕ


Для предотвращения возгорания или поражения электрическим током не подвергайте аппарат воздействию дождя или влаги.

Во избежание поражения электрическим током не открывайте корпус аппарата. Для ремонта обращайтесь только к квалифицированному специалисту.

Не устанавливайте этот аппарат в местах с ограниченным пространством, таких как книжные или стеленные шкафы.

Для предотвращения возгорания или поражения электрическим током не ставьте на корпус аппарата предметы, содержащие жидкость, например цветочные вазы и т.п. Подключите аппарат к сетевой розетке, к которой имеется свободный доступ. Если вы заметили что-либо необычное в работе аппарата, немедленно отключите его от сетевой розетки.

Только для модели ICF-C218

 Радиоприемник с часами ЧМ/АМ. Изготовитель: Соми Корпорейшн. Адрес: 1-7-1 Комам, Миноато-ку, Токио 108-0075, Япония. Сделано в Китае

**ВНИМАНИЕ**
При неправильном обращении батарея может взорваться. Запрещается перезаряжать, разбирать и бросать ее в огонь.

### Характеристики

- Радиоприемник FM/AM с часами и одним будильником.
- Различные типы будильника — радио и звонок.
- Кнопка DST для регулировки перехода на летнее время.
- Кнопка даты для отображения месяца, дня и года.
- Функция резервного питания для поддержания работы часов при отключении питания, обеспечиваемая прилаговой батареей CR2032.
- Изменение отложенного пробуждения — время отложенного пробуждения можно изменить в диапазоне от 10 до 60 минут (не более) при каждом использовании.

## О резервной батарее

Кроме стандартного сетевого питания, для поддержания работы часов данного устройства требуется одна батарея CR2032 (прилагается), которая является источником резервного питания.

Батарея обеспечивает работу часов в случае отключения питания.

Когда следует заменять батарею

Когда батарея разряжается, на дисплее появляется индикация "⊖". В случае отключения питания, когда батарея разряжается, настройки текущего времени и будильника сбрасываются.

### Установка и замена батареек

- Оставьте вилку кабеля питания переменного тока подключенной к электророзетке, отверните винт, с помощью которого крепится отсек для батареи, в нижней части устройства с помощью отвертки и извлеките отсек для батареи. (См. рис. A–Ⓛ.)
- Вставьте новую батарею в отсек для батареи стороной со значком ⊕ вверх. Чтобы извлечь батарею из отсека для батареи, надавите на нее со стороны, имеющей маркировку PUSH. (См. рис. A–Ⓟ.)
- Вставьте отсек для батареи обратно в устройство и закрепите винт. (См. рис. A–Ⓢ.)
- При замене батареи нажмите кнопку **RADIO ON**, чтобы убрать индикацию "⊖" с дисплея.

**Примечание**
При замене батареи не отключайте вилку кабеля питания переменного тока от электророзетки.
В противном случае настройки текущего времени и будильника будут сброшены.

### ПРИМЕЧАНИЯ ОТНОСИТЕЛЬНО ЛИТИЕВОЙ БАТАРЕИ

- Храните литиевую батарею в недоступном для детей месте.
- Если ребенок случайно проглотит батарею, немедленно обратитесь к врачу.
- Для обеспечения надежного контакта при замене батареи используйте отвертку, имеющую маркировку PUSH.
- При установке батареи соблюдайте полярность.
- Не берите батарею металлическими предметами — это может привести к короткому замыканию.
- Не подвергать батарею чрезмерному нагреванию, например не оставлять под прямыми солнечными лучами, рядом с огнем и т.п.

### ПРЕДУПРЕЖДЕНИЕ

При неправильной установке батареи существует опасность взрыва. Замену следует выполнять только на батарее того же или аналогичного типа, рекомендованного производителем оборудования.

**Предупреждение относительно батареи**
Если устройство будет на длительное время отключено от сети, извлеките батарею, чтобы избежать ее разряда и повреждение устройства в результате утечки внутреннего вещества батареи.

## Установка времени и даты

Установите время и дату, выполнив следующие действия.

- Подключите устройство к сети. На дисплее будет мигать индикация "0:00".
- Нажмите и удерживайте нажатой кнопку **CLOCK** более 2 секунд. Раздастся звуковой сигнал, и на дисплее замигает индикация года.
- Нажмите кнопку + или –, пока на дисплее не отобразится индикация нужного года.
- Нажмите кнопку **CLOCK**.
- Повторите действия пунктов 3 и 4 для установки месяца, дня и времени.

После установки времени раздадутся два коротких звуковых сигнала и отсчет времени начнется с 0 секунд.

• При нажатии и удерживании кнопки + или – происходит быстрая смена года, месяца или дня.

• При установке текущего времени значение времени быстро изменится в шагах в 1 минуту до 10 минут, а затем с шагом в 10 минут.

• Во время установки часов каждое действие необходимо выполнять в течение 65 секунд. В противном случае режим установки часов будет отменен.

10 → 20 → 30 → 40 → 50 → 60

### Отбояжение года и даты

Нажмите кнопку **SNOOZE/DATE/SLEEP OFF** один раз для отображения индикации даты и приблизительно через 3 секунды нажмите ее снова для отображения индикации года.

На дисплее приблизительно на 3 секунды появится индикация даты и года, а затем снова отобразится текущее время.

Если подключить вилку кабеля питания переменного тока к электророзетке, когда питание устройства осуществляется от резервного источника, текущая дата и время отображаются в следующем порядке:

(То же самое происходит, когда устройство включается после перебоев в электроснабжении.)
"Месяц и дата" (приблизительно 1 секунда) → "год" (приблизительно 1 секунда) → "текущее время"

### Для отображения на дисплее летнего времени

Нажмите кнопку **DST**.

На дисплее отобразится индикация DST и летнее время. Чтобы отключить настройку отображения летнего времени, нажмите кнопку **DST** еще раз.

## Управление радиоприемником

- Нажмите кнопку **RADIO ON**, чтобы включить радиоприемник.
- Отрегулируйте громкость с помощью регулятора **VOLUME**.
- Выберите **BAND**.
- Настройте на станцию с помощью регулятора **TUNING**.

### Отключение радиоприемника

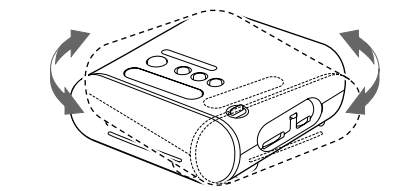
Нажмите кнопку **RADIO OFF/ALARM RESET**.

## Улучшение радиоприема

Чтобы повысить чувствительность приемника, полностью выньте проволочную антенну FM.



**AM.**
Поверните устройство в горизонтальной плоскости для достижения оптимального приема. Фериговая антенна AM находится внутри устройства.



Во время работы не ставьте аппарат на настольный стол или металлическую поверхность, поскольку при этом могут возникнуть помехи для радиоприема.

## Установка будильника

Можно выбрать один из двух типов звуковой сигнализации: RADIO или BUZZER.)

- Примечания**
- Перед установкой будильника установите час (см. раздел "Установка часов и даты").
  - На заводе будильник установлен на время \*12:00\*.
  - Чтобы установить радиобудильник, сначала настройте станцию и отрегулируйте уровень громкости (см. раздел "Управление радиоприемником").

### Установка времени будильника

1 Установите для режима **ALARM MODE** необходимое звуковое сигнализацию (**RADIO** или **BUZZER**). На дисплее на несколько секунд появится время будильника, а затем загорится индикатор ALARM. (Время не будет отображаться, если переключатель установлен в положение **OFF**.)

**2** Переверните переключатель **ALARM TIME SET** в направлении + или –, чтобы установить необходимое время. При каждом переключении переключателя **ALARM TIME SET** в направлении + или – индикация будет изменяться на 1 секунду. При удерживании переключателя **ALARM TIME SET** в направлении + или – время будильника будет изменяться в большую (или в меньшую) сторону на величину 10 минут. Во время установки времени будильника на дисплее будет мигать индикатор ALARM.


После завершения процедуры установки времени будильника через несколько секунд на дисплее снова будет отображаться время, а индикатор ALARM перестанет мигать и начнет гореть непрерывно.

• Когда для режима **ALARM MODE** установлено значение **RADIO** или **BUZZER**, время будильника можно изменить с помощью переключателя **ALARM TIME SET**. После одного нажатия на переключатель **ALARM TIME SET** время будильника будет отображаться в течение приблизительно 4 секунд. Во время отображения времени будильника на дисплее его можно изменить с помощью переключателя **ALARM TIME SET**.

• Индикатор ALARM мигает на дисплее в следующих случаях.
– Когда на дисплее отображается время будильника.
– Когда звучит сигнал будильника.
– Когда включена функция отложенного пробуждения.

• Время будильника нельзя изменить, если для режима **ALARM MODE** задано значение **OFF**. После настройки с помощью переключателя **ALARM TIME SET** в течение 0,5 секунды на дисплее будет гореть индикация "OFF".

• Кнопки **CLOCK** и **DST** недоступны, когда звучит сигнал будильника или включена функция отложенного пробуждения.

### При настройке проигрывателя на несколько минут

Нажмите кнопку **SNOOZE/DATE/SLEEP OFF**. Звук выключится, но автоматически раздастся снова примерно через 10 минут.

При каждом нажатии кнопки **SNOOZE/DATE/SLEEP OFF** время отсрочки изменится следующим образом:

10 → 20 → 30 → 40 → 50 → 60

Максимальное время отсрочки составляет 60 минут.

На дисплее на 4 секунды появится время отсрочки, а затем снова отобразится текущее время. Если нажать кнопку **SNOOZE/DATE/SLEEP OFF** после появления индикации текущего времени, отсчет времени отсрочки снова начнется с 10 минут.

### Для отключения звукового сигнала

Чтобы выключить будильник, нажмите кнопку **RADIO OFF/ALARM RESET**. Сигнал будильника снова выключится в это же время на следующий день.

Если кнопка **RADIO OFF/ALARM RESET** не нажата, сигнал будильника будет звучать непрерывно в течение 60 минут, а затем автоматически выключится.

### Отключение будильника

Установите для режима **ALARM MODE** значение **OFF**.

Индикация ALARM исчезнет с дисплея.

### Будильник в случае отключения питания

Если время сигнализации наступит, когда питание отключено, или питание отключается, когда звучит сигнал будильника, дисплей отключится, а сигнал будильника не будет звучать. В состоянии будильника будет следующим. Если питание включается в течение 60 минут со времени, установленного для будильника, то сигнал будильника прозвучит. Если отключение питания произошло во время работы функции отложенного пробуждения, то функция продолжит работу. Если время отложенного пробуждения прошло, когда произошло отключение питания, сигнал будильника прозвучит, когда питание снова будет включено.

Если не горит индикатор ⊖, в этом состоянии доступны кнопки **RADIO OFF/ALARM RESET**, **SNOOZE** и функции режима **ALARM MODE**. Если нажать кнопку **SNOOZE**, время **SNOOZE** будет фиксированным и составит 10 минут.

## Установка таймера сна

Можно засыпать под звуки радио, используя встроенный таймер, который автоматически отключает радиоприемник по истечении указанного интервала времени.

Нажмите кнопку **SLEEP**. Радиоприемник включится. Можно установить таймер сна на 90, 60, 30 или 15 минут. При каждом нажатии кнопки индикация на дисплее изменяется следующим образом:

OFF → 90 → 60 → 30 → 15

Когда на дисплее снова появится индикация "90", раздадутся два коротких звуковых сигнала. Радиоприемник будет работать в течение установленного периода времени, а затем отключится.

### Выключение радиоприемника до установленного времени

Нажмите кнопку **RADIO OFF/ALARM RESET** или **SNOOZE/DATE/SLEEP OFF**.

### Для использования таймера сна и будильника

Можно засыпать под звуки радио, а также прослушивать от радиобудильника или звонка в установленном время.

- Установите будильник. (См. раздел "Установка будильника".)
- Установите таймер сна. (См. раздел "Установка таймера сна".)

## Поиск и устранение неисправностей

При возникновении неполадок аппарата выполните следующие простые проверки, чтобы выяснить, нужно ли обращаться в сервисную службу.

Если неисправность не устраняется, обратитесь к ближайшему дилеру фирмы Sony.

**В случае отключения питания мигает индикация часов "0:00".**

- Низкий уровень заряда батареи. Замените батарею. Извлеките старую батарею и вставьте новую.
- Радиобудильник или звонок не срабатывают в установленном времени.
- Включен требуемый режим будильника (радио или звонок?) (Или горит ли индикатор ALARM?)

Радиобудильник включен, но