

Register your product and get support at  
[www.philips.com/welcome](http://www.philips.com/welcome)

# PhotoManager

10FF2 Series

7FF2 Series

5FF2 Series



EN	User manuals	1
FR	Manuels d'utilisation	11
DE	Benutzerhandbüch	21
IT	Manuali d'uso	31
RU	Руководства пользователя	41
ES	Manuales de usuario	51
NL	Gebruikers-handleidingen	61
DA	Brugervejledning	71

SC	ユーザー手册	81
JP	ユーザーマニュアル	91

# PHILIPS

---

## Содержание

<b>1.</b>	<b>Краткие сведения о программе Photo Manager</b>	<b>42</b>
<b>2.</b>	<b>Возможности программы Photo Manager</b>	<b>42</b>
<b>3.</b>	<b>Приступаем к работе</b>	<b>43</b>
3.1	Системные требования	43
3.2	Установка	43
3.3	Запуск программы Philips Photo Manager	43
<b>4.</b>	<b>Краткое описание программы Phillips Photo Manager</b>	<b>44</b>
<b>5.</b>	<b>Работа с программой Photo Manager</b>	<b>46</b>
5.1	Настройка программы Photo Manager	46
5.2	Обрезка фотоснимков	47
5.3	Вырезание, копирование и вставка фотоснимков	49
5.4	Создание новых альбомов	49
5.5	Переименование альбомов	50
5.6	Удаление альбомов и фотоснимков	50

---

## 1. Краткие сведения о программе Photo Manager

Philips Photo Manager for PhotoFrame - это рассчитанная на использование в среде Windows программа работы с фотоснимками и их переноса из электронной фоторамки Philips PhotoFrame на ПК и обратно. Эта программа предлагает простой и удобный пользовательский интерфейс. Она позволяет:

- Искать и просматривать фотоснимки в каталогах и папках на ПК и в альбомах в фоторамке PhotoFrame
- Выполнять различные действия с файлами фотоснимков (копировать, перемещать и удалять).

---

## 2. Возможности программы Photo Manager

Программа Philips Photo Manager for PhotoFrame предлагает следующие возможности работы с фотоснимками:

- Перенос фотоснимков с ПК в фоторамку Philips PhotoFrame и обратно.
- Автоматическая подгонка размера фотоснимка в соответствии с разрешением фоторамки PhotoFrame.
- Копирование перетаскиванием для переноса файлов фотоснимков с ПК в фоторамку Philips PhotoFrame или из фоторамки в компьютер.
- Восстановление удаленных файлов из Корзины (Recycle Bin).
- Автоматическое обнаружение фоторамки Philips PhotoFrame.

---

## 3. Приступаем к работе

---

### 3.1 Системные требования

- Основные требования к аппаратному обеспечению: Минимальная конфигурация: процессор Pentium III с тактовой частотой 500 МГц или более мощный; ОЗУ 128 Мбайт; 100 Мбайт свободного места на жестком диске; видеоконтроллер, поддерживающий 16-разрядную цветовую палитру High Color.
- Поддерживаемые операционные системы ПК: MS Windows XP и MS Windows 2000.
- Поддерживаемые языки: китайский упрощенный, китайский традиционный, английский, французский, немецкий, итальянский, японский и испанский.

---

### 3.2 Установка

Для установки программы Photo Manager на компьютере выполните следующие действия:


- 1 Вставьте компакт-диск в привод CD-ROM компьютера, после этого автоматически запустится программа установки.
- 2 Выполните отображаемые на экране указания.
- 3 Для завершения установки и запуска программы Photo Manager нажмите Готово (Finish).

---

### 3.3 Запуск программы Philips Photo Manager

Программа Photo Manager запускается автоматически после подключения фоторамки PhotoFrame к компьютеру с помощью USB-кабеля.

Ручной запуск с помощью функции автозапуска Philips Auto Run:

- 1 В панели задач Windows правой кнопкой нажмите значок  функции автозапуска (Auto Run).



- 2 Выберите команду "Открыть Photo Manager (Show Photo Manager)".

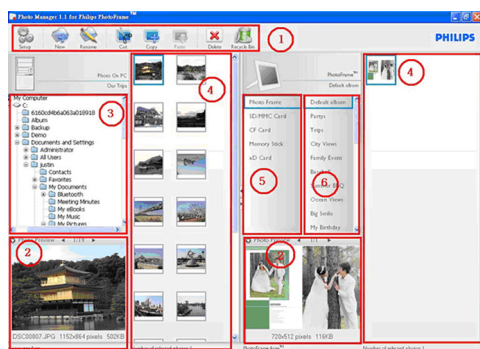
Откроется главное окно программы. Порядок работы с программой Photo Manager описан в **Разделе 5 "Работа с программой Philips Photo Manager"**.

Чтобы закрыть программу, выберите команду **Закрыть Photo Manager (Terminate Photo Manager)**.

Программа Photo Manager запустится автоматически при подключении фоторамки PhotoFrame к компьютеру с помощью USB-кабеля. Запустить эту программу можно также двойным щелчком по значку  на рабочем столе. Дополнительные сведения см. в **Разделе 4**.

## 4. Краткое описание программы Phillips Photo Manager

На рисунке внизу показан экран, который открывается при запуске программы Photo Manager. В этом экране есть все необходимые программные средства управления. Экран разделен на панели, описание которых приводится ниже:



### 1 Панель инструментов программы Photo Manager

Панель кнопок управления, расположенная непосредственно над панелями Фото на ПК/PhotoFrame, содержит кнопки для выполнения таких действий с файлами снимков, как Копировать (**Copy**), Вырезать (**Cut**), Вставить (**Paste**) и Удалить (**Delete**). Нажав кнопку Настройка (**Setup**) на Панели кнопок управления, можно задать нужный язык, а нажав кнопку Корзина (Recycle Bin), - восстановить удаленные фотоснимки.

**Создать альбом (New Album):** кнопка Создать альбом (New Album) позволяет создавать новые альбомы на карте памяти или в фоторамке PhotoFrame.

**Переименовать альбом (Rename Album):** после нажатия кнопки Переименовать альбом (Rename Album) открывается окно Клавиатура (Keyboard Form).

**Вырезать (Cut):** сначала выделите нужные фотоснимки, а затем нажмите кнопку Вырезать (Cut), чтобы вырезать их.

**Копировать (Copy):** сначала выделите нужные фотоснимки, а затем нажмите кнопку Копировать (Copy), чтобы скопировать их.

**Вставить (Paste):** сразу после нажатия кнопки Копировать (**Copy**) или Вырезать (**Cut**) активируется для использования кнопка Вставить (**Paste**). Укажите целевую папку (**альбом**), в которую следует вставить ранее выделенные фотоснимки.

**Удалить (Delete):** выделите фотоснимки или альбом, которые хотите удалить, а затем нажмите кнопку Удалить (**Delete**).

**Корзина (Recycle Bin):** нажмите кнопку Корзина (**Recycle Bin**), чтобы из целевой папки переключиться в папку корзины. Здесь можно просмотреть удаленные фотоснимки и при необходимости восстановить их, переместив снова в ту папку, из которой они были удалены.

**Закреть (Close):** Нажатие кнопки Закреть (**Close**) приводит к сворачиванию окна программы в значок в системной области панели задач.

Чтобы снова развернуть окно программы, правой кнопкой нажмите значок  в системной области панели задач и в контекстном меню выберите команду "Открыть Photo Manager (Show Photo Manager)". Либо можно совсем закрыть эту программу, выбрав команду "Закрыть Photo Manager (Terminate Photo Manager)".



## 2 Просмотр фотоснимков

Отображается выделенный пользователем фотоснимок вместе с такими сведениями, как имя файла, размер файла и разрешение снимка.

## 3 Фото на ПК

В панели Фото на ПК показана структура папок в виде дерева (так же, как в программе Проводник Windows), а фотоснимки показаны в виде эскизов. При отсутствии файлов изображений формата JPEG отображается сообщение "Фотоснимков нет (**No Photo**)".

### Предупреждение:

даже если отображается сообщение "Фотоснимков нет (**No Photo**)", эта папка может быть не пустой, в ней могут находиться файлы других форматов.

### Древовидная структура папок:

Все папки, в том числе папка корзины, отображаются в виде дерева - так же, как в программе Проводник Windows. Если щелкнуть по той или иной папке, то все находящиеся в ней фотоснимки будут показаны в виде эскизов.

## 4 Эскизы

В этой панели все фотоснимки в папке, выделенной пользователем в древовидной структуре, отображаются в виде эскизов.

## 5 Память PhotoFrame

В этой панели показаны все устройства хранения, которые можно использовать в фоторамке PhotoFrame. Подключенные устройства хранения выделены цветом.

### Примечание:

когда фоторамка Philips PhotoFrame не подключена к ПК, отображается сообщение "Подключение отсутствует (Disconnected)".

Панели Память **PhotoFrame (5)** и **Эскизы (4)** разделены **Подвижной планкой**. Нажимайте значок , чтобы сдвинуть Подвижную планку влево для расширения панели Память PhotoFrame, или нажимайте значок , чтобы расширить панель Эскизы снимков на ПК.

## 6 Альбом

В этой панели отображаются альбомы в устройстве хранения.

---

## 5. Работа с программой Photo Manager

---

### 5.1 Настройка программы Photo Manager

Инструмент Настройка (Setup): В этом окне можно настроить режим запуска программы и язык пользовательского интерфейса.

Вкладка Автозапуск (AutoRun):

- 1 Если хотите, чтобы программа Philips PhotoFrame Manager запускалась автоматически при запуске компьютера, то нажмите кнопку "Да (Yes)"; если хотите вручную запускать программу Philips PhotoFrame Manager, то нажмите кнопку "Нет (No)".
- 2 Для подтверждения сделанного выбора нажмите "OK".



Вкладка Язык (Language):

- 1 Из списка выберите нужный язык интерфейса программы.
- 2 Для подтверждения выбора нажмите "OK".

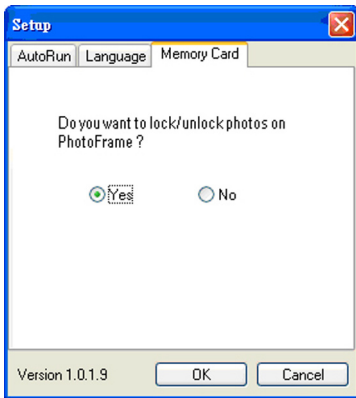
#### Предупреждение:

если ваш компьютер не поддерживает выбранный язык, то возможно неправильное отображение символов. Для разрешения этой проблемы загрузите пакеты обновлений для вашего языка с веб-сайта компании Microsoft.

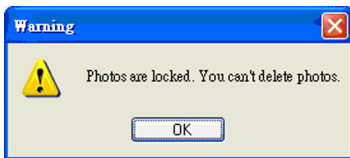


Вкладка "Карта памяти (Memory Card)":

- 1 Нажмите кнопку **"Да (Yes)"**, чтобы запретить удаление или изменение снимков в фоторамке PhotoFrame, или нажмите кнопку **"Нет (No)"**, чтобы разрешить пользователю выполнять эти действия со снимками в фоторамке PhotoFrame.
- 2 Для подтверждения сделанного выбора нажмите **"ОК"**.

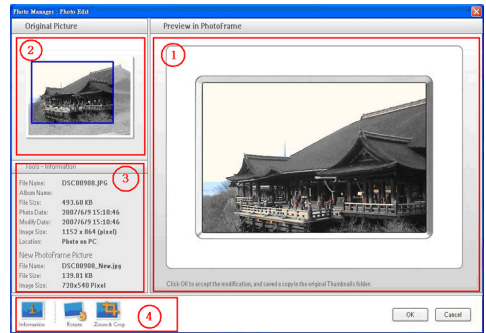


- 3 При попытке удалить фотоснимки в заблокированной фоторамке PhotoFrame появится следующее предупреждающее сообщение.



## 5.2 Обрезка фотоснимков

- Программа Photo Manager автоматически изменяет размер всех снимков, скопированных в фоторамку PhotoFrame.
- Фотоснимки с размером более 540x720 или 720x540 пикселей можно обрезать вручную; для этого дважды щелкните по снимку в панели эскизов, как показано на рисунке внизу.



- 1 **Предварительный просмотр в фоторамке PhotoFrame (Preview in PhotoFrame)**  
В этой панели предварительного просмотра показано, как после обрезки снимок будет отображаться в фоторамке PhotoFrame.
- 2 **Исходное изображение (Original Picture)**
  - В этой панели исходный фотоснимок отображается в виде эскиза, на который наложен синий прямоугольник, обозначающий область обрезки (540x720 или 720x540 пикселей).
  - Перетащите мышью этот прямоугольник, выделив им нужную область.



### 3 Панель "Инструменты - Сведения (Tools - Information)"

- Здесь указываются Название альбома (Album Name), Дата и время (Date Time) и описательные сведения о выделенном фотоснимке.
- Значки подменю отображаются в зависимости от выбранной команды управления.

### 4 Инструменты

На панели Инструменты, расположенной внизу окна "Редактирование фотоснимков (Photo Edit)", находятся кнопки команд редактирования фотоснимков.

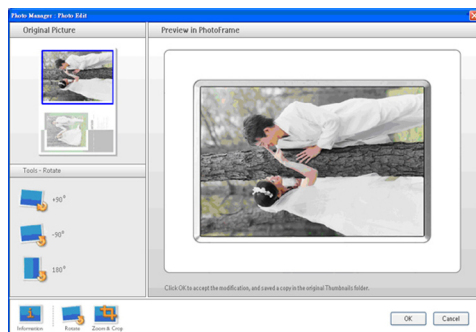
#### Сведения (Information):

При нажатии кнопки Сведения (Information) показываются Название альбома (Album Name), Дата и время (Date Time) и описательные сведения о выделенном фотоснимке.

Tools - Information	
File Name:	Phi_0001.JPG
Album Name:	Trips
File Size:	98.11 KB
Photo Date:	2007/1/12 14:18:04
Modify Date:	2007/1/12 14:18:04
Image Size:	720 x 424 (pixel)
Location:	Photo on PC
New PhotoFrame Picture	
File Name:	Phi_0001_New.jpg
File Size:	100 KB
Image Size:	720x540 Pixel

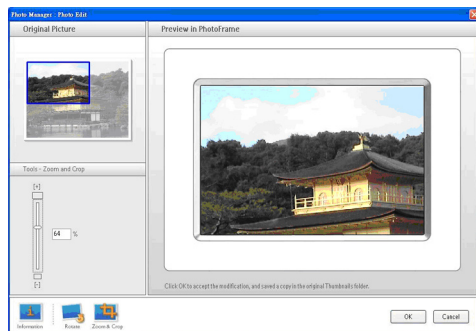
#### Повернуть (Rotate):

Кнопка **Повернуть (Rotate)** позволяет поворачивать выделенный фотоснимок. Поворачивать можно на  $+90^\circ$ ,  $-90^\circ$  и  $180^\circ$ . После выбора нужного угла поворота оба изображения автоматически повернутся под этим углом и в окне **Исходное изображение (Original Picture)**, и в окне **Предварительный просмотр в фоторамке PhotoFrame (Preview in PhotoFrame)**.



#### Масштаб и обрезка (Zoom & Crop):

Нажмите кнопку **Масштаб и обрезка (Zoom & Crop)**, чтобы в информационном поле **Инструменты (Tools)** показать шкалу масштаба с ползунковым регулятором. Передвигая ползунок вверх по шкале, можно делать снимок крупнее, а передвигая ползунок вниз, - мельче.



Чтобы подтвердить операцию обрезки, нажмите кнопку ОК. В результате файл обрезанного снимка будет сохранен в ту же папку. Файл обрезанного снимка будет сохранен под тем же именем, что и исходный файл, но с цифровым индексом. Например, если у исходного файла было имя original.jpg, то файл обрезанного снимка будет сохранен под именем original(1).jpg

#### ⓘ Примечание:

если размер снимка меньше 540x720 или 720x540 пикселей, то появится следующее предупреждающее сообщение.



### 5.3 Вырезание, копирование и вставка фотоснимков

#### Копировать (Сору):

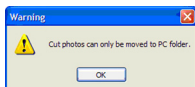
сначала выделите нужные фотоснимки, а затем нажмите кнопку **Копировать (Сору)**, чтобы скопировать их. При копировании выделенные фотоснимки остаются в своей исходной папке.

#### Вырезать (Cut):

сначала выделите нужные фотоснимки, а затем нажмите кнопку **Вырезать (Cut)**, чтобы вырезать их. При вырезании выделенные фотоснимки удаляются из своей исходной папки.

#### Предупреждение:

можно вырезать фотоснимки на карте памяти и вставлять их на ПК, но нельзя их вырезать на ПК и вставлять на устройстве хранения.



#### Предупреждение:

во время копирования, перемещения или удаления снимков в фоторамке PhotoFrame не разрывайте USB-подключение между ПК и фоторамкой PhotoFrame, так как это может привести к потере данных или фотоснимков.

#### Вставить (Paste):

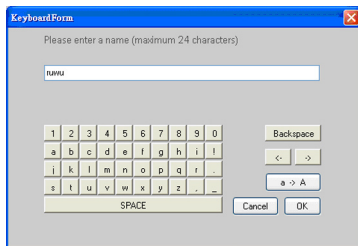
После копирования или вырезания фотоснимка его нужно вставить в выбранную папку.

- 1 Выберите папку, в которую нужно вставить снимок.
- 2 Нажмите значок команды **Вставить (Paste)** или нажатием правой кнопки мыши откройте контекстное меню и в нем выберите команду **Вставить (Paste)**.


### 5.4 Создание новых альбомов

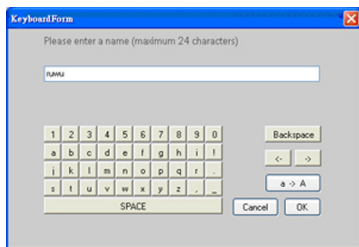
Порядок создания нового альбома

- 1 Выберите фоторамку PhotoFrame или карту памяти, где нужно создать альбом
- 2 Нажмите значок команды **Создать альбом (New Album)**, чтобы открыть окно Клавиатура (Keyboard Form). the album to bring up the secondary menu and click **Rename**.
- 3 С клавиатуры компьютера или нажатием кнопок на экранной клавиатуре введите название альбома.
- 4 Закончив ввод имени, нажмите **ОК**.

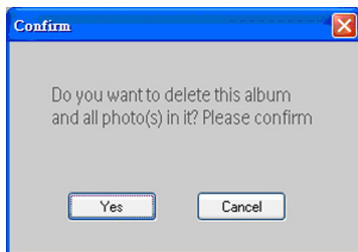


## 5.5 Переименование альбомов

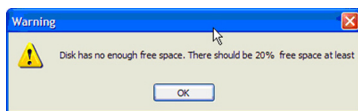
- 1 Выделите альбом, который хотите переименовать.
- 2 Нажмите значок  команды Переименовать (Rename) либо правой кнопкой нажмите по альбому и в контекстном меню выберите команду Переименовать (Rename).
- 3 С клавиатуры компьютера или нажатием кнопок на экранной клавиатуре введите название альбома.
- 4 Закончив ввод нового имени, нажмите ОК



 **Примечание:**  
все удаленные файлы будут помещены в папку Корзина (Recycle Bin).




**Предупреждение:**  
При минимальном размере свободного места на жестком диске восстановление удаленных файлов невозможно.



## 5.6 Удаление альбомов и фотоснимков

Удаление альбомов и файлов происходит одинаково:

- 1 Выделите альбомы / фотоснимки, которые хотите удалить.
- 2 Нажмите значок  команды Удалить (Delete) или нажатием правой кнопки мыши откройте контекстное меню и в нем выберите команду Удалить альбом/Удалить (Delete Album/Delete).
- 3 Откроется показанное внизу окно с предложением подтвердить операцию удаления. Нажмите Да (Yes).



©2007 Koninklijke Philips N.V.

All rights reserved.

Document order number: 0000 000 00000