

Stereo cassette player D6608

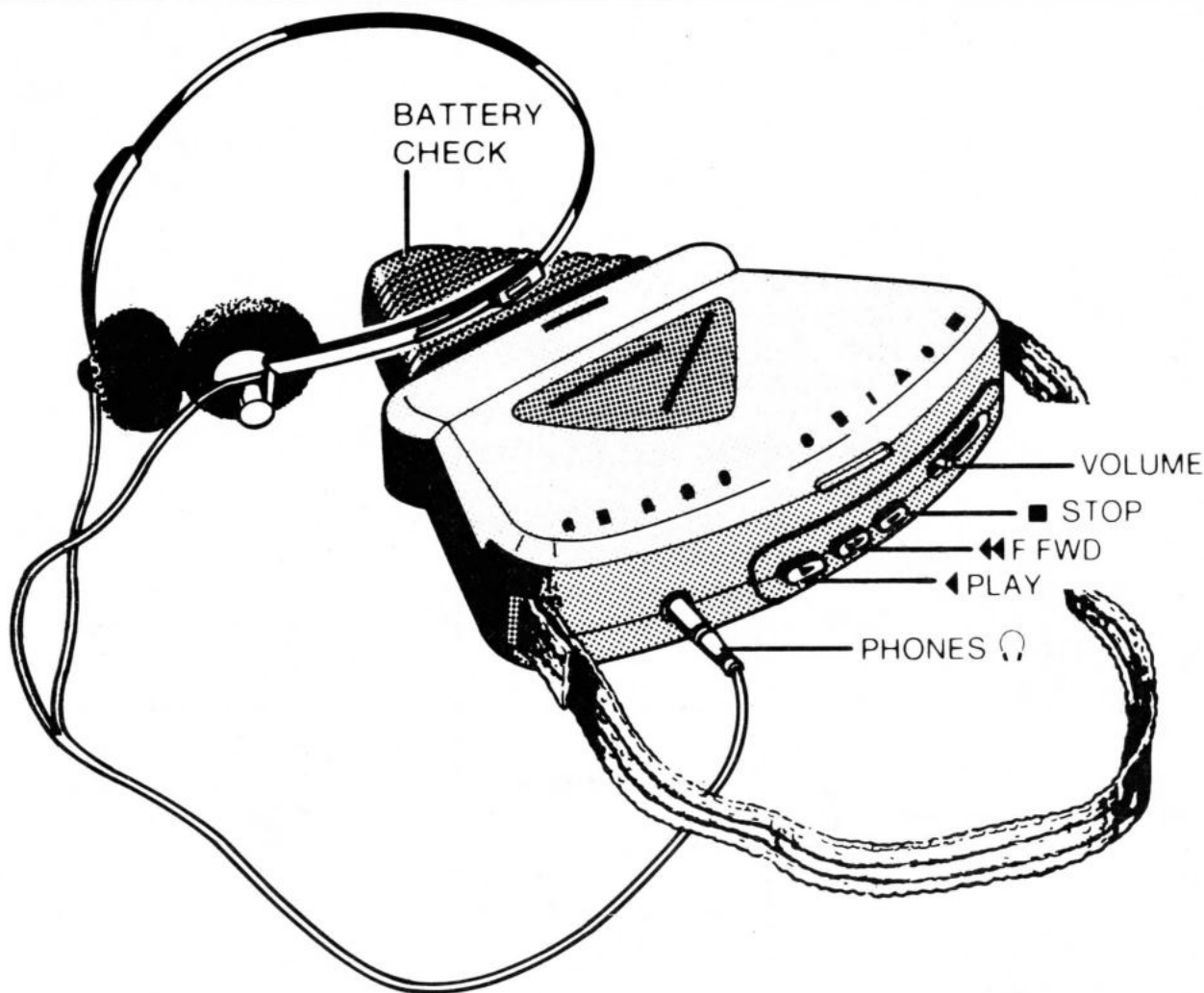
00E/00L/00X/17L/17X

Service
Service
Service

RADIO- EN TELEVISIESERVICE
KEES van de MORTEL
BOKSHEUVELSTRAAT 14
s-HERTOGENBOSCH
TELEFOON 073 - 2'8344

For /17 read for 4822 4H

Service Manual



Documentation Technique Service Dokumentation Documentazione di Servizio Huolto-Ohje Manual de Servicio Manual de Servicio



"Pour votre sécurité, ces documents doivent être utilisés par des spécialistes agréés, seuls habilités à réparer votre appareil en panne".

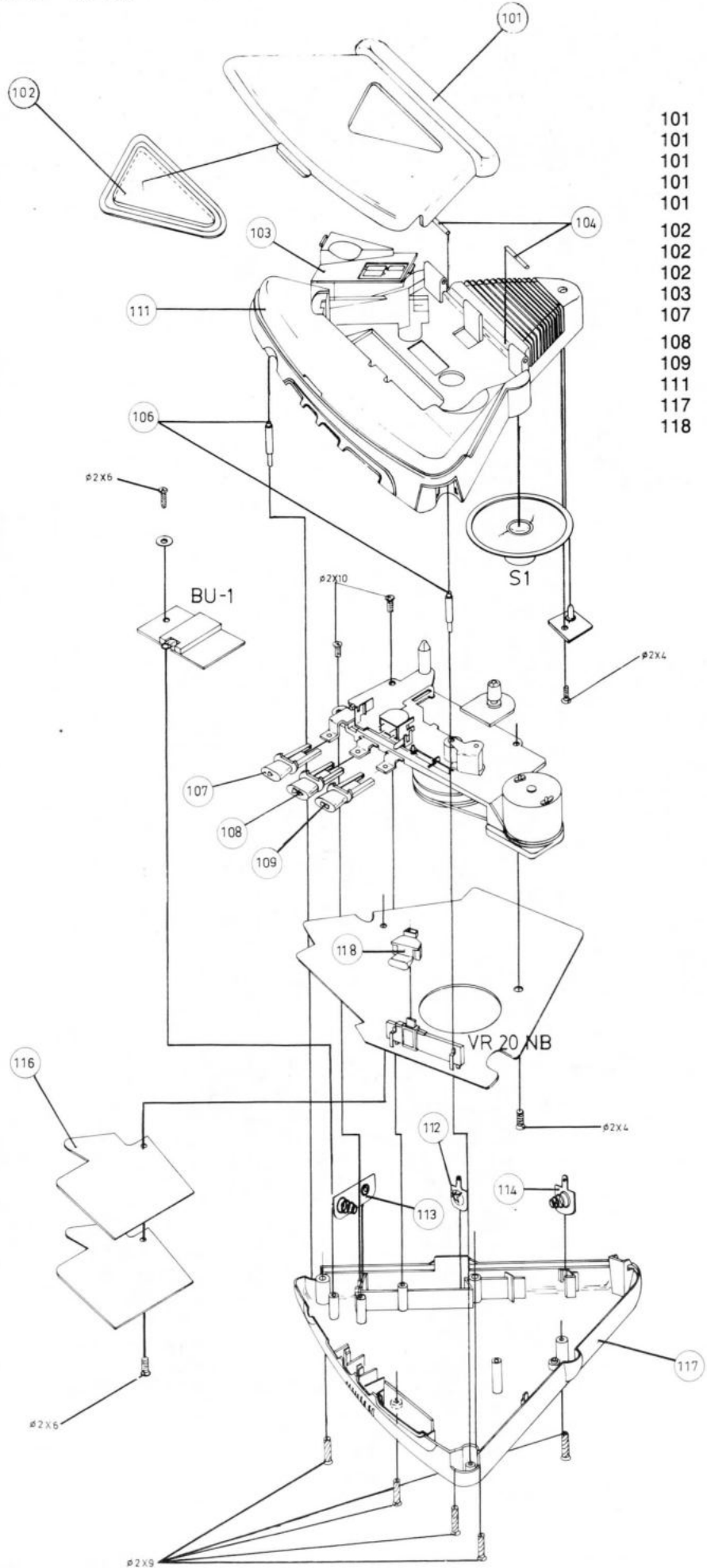
Subject to modification
4822 725 21179

Printed in The Netherlands
© Copyright reserved

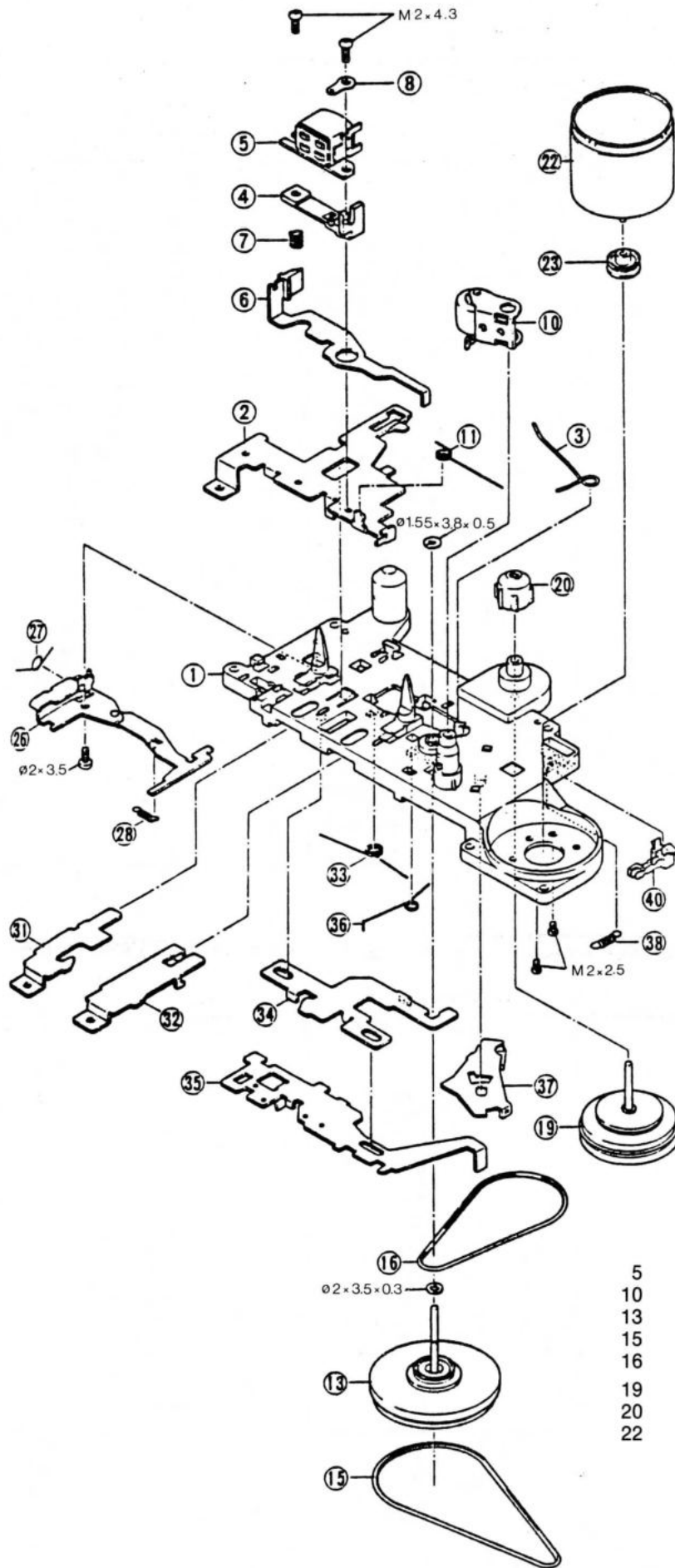
PHILIPS

Published by
Service Consumer Electronics

EXPLODED VIEW



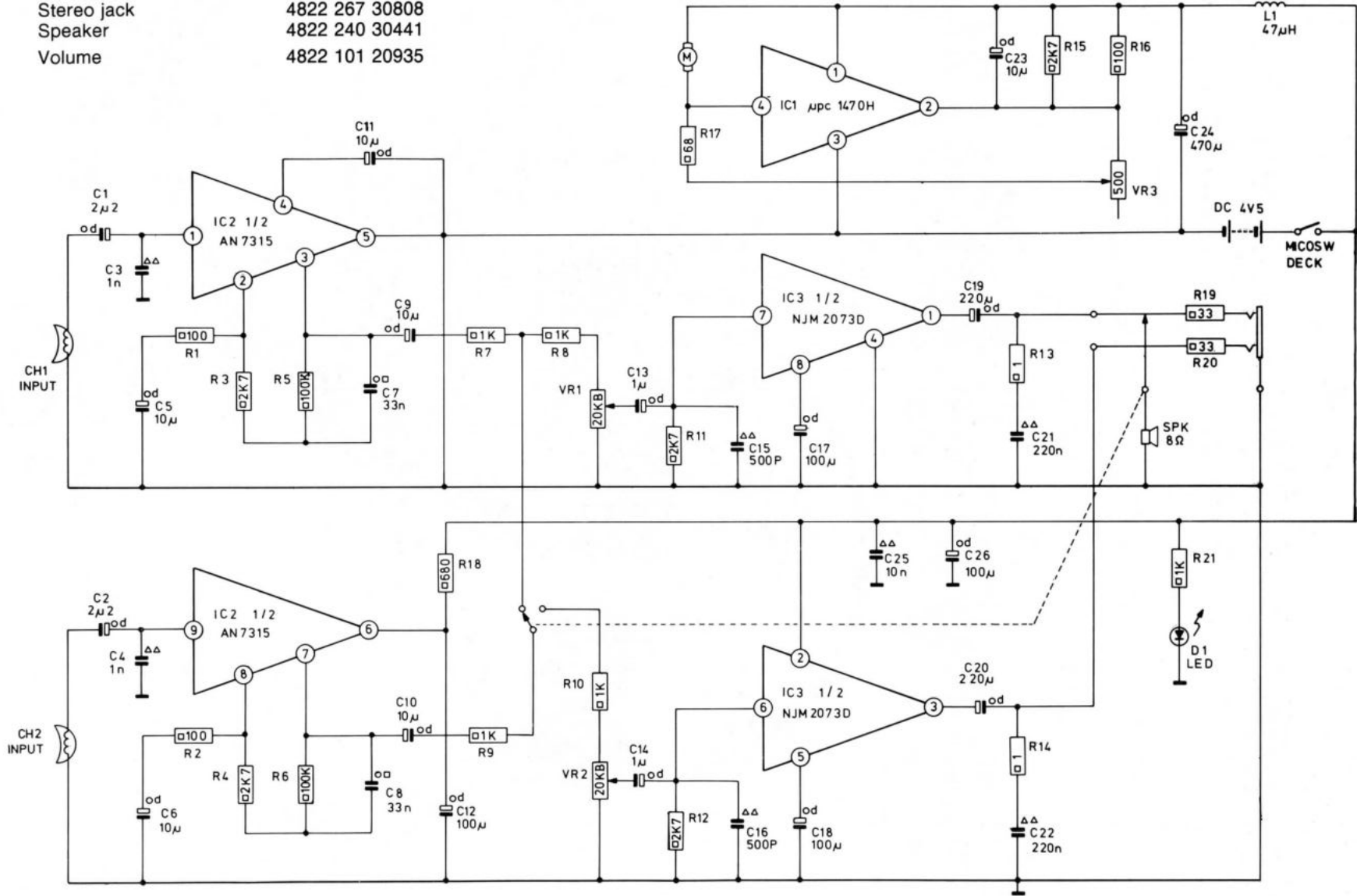
101	4822 443 62001 (-/00E)
101	4822 443 61999 (-/00L)
101	4822 443 62002 (-/00X)
101	4822 443 62003 (-/17L)
101	4822 443 62004 (-/17X)
102	4822 381 10863 (-/00E)
102	4822 381 10862 (-/..L)
102	4822 381 10864 (-/..X)
103	4822 443 62008
107	4822 410 25556
108	4822 410 25557
109	4822 410 25558
111	4822 443 50968
117	4822 443 50969
118	4822 411 61297



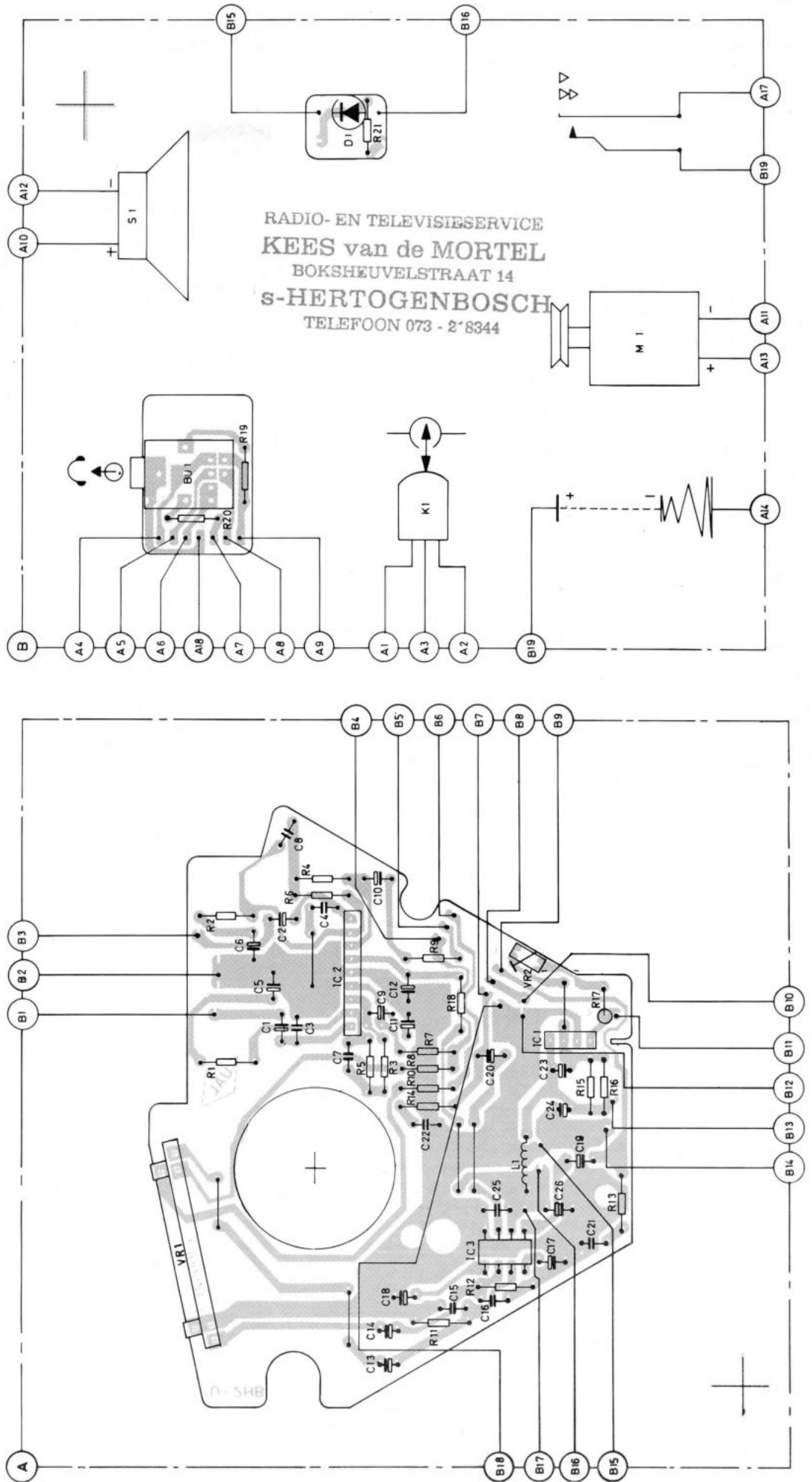
5	4822 249 30109
10	4822 403 40467
13	4822 528 60318
15	4822 358 30753
16	4822 358 30754
19	4822 528 10667
20	4822 528 10669
22	4822 361 20966

MISC	VR1		VR2		IC1 IC3				VR3		SPK	D1	L1													
C	1	2	3	4	5	6	8	11	7	9	10	12	13	14	15	16	17	18	25	26	19	20	23	21	22	24
R	1	2	3	4	5	6	18	7	9	8	10	11	12	17	13	14	15	16	21	19	20					

IC1 UPC1470H 4822 209 50107
 IC2 AN7315 4822 209 82547
 IC3 NJM2073D 4822 209 71397
 BU-1 Stereo jack 4822 267 30808
 S1 Speaker 4822 240 30441
 VR1 Volume 4822 101 20935



MISC	VR1	IC2	BU-1	S1	D1
	IC3	L1	K1	M1	
C	13 14 18	IC1	VR2		
	15	1 3 5 6			
	16	7 11 9 12 2 4 8			
	17	22 19 24 23 20			
	11	5 3 1			
R	12	14 10 8 7	R19		R21
		15 16	R20		
		17			



(GB)

WARNING

ESD



All ICs and many other semi-conductors are susceptible to electrostatic discharges (ESD). Careless handling during repair can reduce life drastically.

When repairing, make sure that you are connected with the same potential as the mass of the set via a wrist wrap with resistance.

Keep components and tools also at this potential.

(NL)

WAARSCHUWING

ESD



Alle IC's en vele andere halfgeleiders zijn gevoelig voor electrostatische ontladingen (ESD).

Onzorgvuldig behandelen tijdens reparatie kan de levensduur drastisch doen verminderen.

Zorg ervoor dat u tijdens reparatie via een polsband met weerstand verbonden bent met hetzelfde potentiaal als de massa van het apparaat.

Houd componenten en hulpmiddelen ook op ditzelfde potentiaal.

(F)

ATTENTION

ESD



Tous les IC et beaucoup d'autres semi-conducteurs sont sensibles aux décharges statiques (ESD). Leur longévité pourrait être considérablement écourtée par le fait qu'aucune précaution n'est prise à leur manipulation.

Lors de réparations, s'assurer de bien être relié au même potentiel que la masse de l'appareil et enfilez le bracelet serti d'une résistance de sécurité.

Veiller à ce que les composants ainsi que les outils que l'on utilise soient également à ce potentiel.

(D)

WARNUNG

ESD



Alle ICs und viele andere Halbleiter sind empfindlich gegenüber elektostatischen Entladungen (ESD).

Unvorsichtige Behandlung im Reparaturfall kann die Lebensdauer drastisch reduzieren.

Veranlassen Sie, dass Sie im Reparaturfall über ein Pulsarmband mit Widerstand verbunden sind mit dem gleichen Potential wie die Masse des Gerätes.

Bauteile und Hilfsmittel auch auf dieses gleiche Potential halten.

(I)

AVVERTIMENTO

ESD



Tutti IC e parecchi semi-conduttori sono sensibili alle scariche statiche (ESD).

La loro longevità potrebbe essere fortemente ridotta in caso di non osservazione della più grande cautela alla loro manipolazione.

Durante le riparazioni occorre quindi essere collegato allo stesso potenziale che quello della massa dell'apparecchio tramite un braccialetto a resistenza.

Assicurarsi che i componenti e anche gli utensili con quali si lavora siano anche a questo potenziale.